



IMPERMEABILIZACIÓN



PAVIMENTOS



INDUSTRIA



COMPLEMENTOS



MAQUINARIA

Catálogo 2025

SOLUCIONES Y SISTEMAS
PARA LA CONSTRUCCIÓN Y LA INDUSTRIA

VERSIÓN 1. ENERO





**we do it
for you.**

Catálogo 2025

SOLUCIONES Y SISTEMAS
PARA LA CONSTRUCCIÓN Y LA INDUSTRIA

Índice

TEMÁTICO

INTRODUCCIÓN..... 13

PRODUCTOS ESPECÍFICOS PARA

IMPERMEABILIZACIÓN

MEMBRANAS LÍQUIDAS

IMPERMEABILIZACIÓN MONOCOMPONENTE
POLIURETANO EN FRÍO

Impermax	18
Impermax ST	18
Impermax QC	18
Impermax A	19

IMPERMEABILIZACIÓN MONOCOMPONENTE
DE POLIURETANO-BETÓN EN FRÍO

Impermax B 1K	19
Impermax GC	19

IMPERMEABILIZACIÓN MONOCOMPONENTE
EN BASE AGUA EN FRÍO: ACRÍLICO

Acrimper	19
----------------	----

IMPERMEABILIZACIÓN MONOCOMPONENTE
EN BASE AGUA EN FRÍO: POLIURETANO

Impermax Aqua	20
---------------------	----

IMPERMEABILIZACIÓN BICOMPONENTE
DE POLIURETANO EN FRÍO, SIN DISOLVENTES

Impermax Aqua 2K	20
Impermax 2K M	20

IMPERMEABILIZACIÓN BICOMPONENTE
DE POLIUREA EN FRÍO

Impermax Cold Polyurea	21
Impermax Cold Polyurea ST	21
Impermax Cold Polyurea Supreme	21

IMPERMEABILIZACIÓN
BASADA EN RESINAS EPOXY

Impermax EP	21
-------------------	----

IMPERMEABILIZACIÓN SPRAY EN CALIENTE

Polyurea Rayston	22
Polyurea Rayston P	22
Polyurea Rayston A	22
Rayston Spray D50	23

Rayston Fire E	23
Impermax Polyurea H	23
Impermax Polyurea H Flex	24
Impermax Polyurea H Flex (Color aluminio)	24
Impermax Polyurea H Flex (Color bronze)	24
Impermax Polyurea H Supreme	25
Impermax 2K	25
Polyurea Rayston X5	25

ACABADOS DE POLIURETANO ALIFÁTICOS

Impertrans	25
Colodur	26
Paintchlore	26
Paintchlore 2K	26

ACABADOS DE POLIURETANO
ALIFÁTICOS AL AGUA

Impertrans Eco	27
----------------------	----

ACABADOS POLIASPÁRTICOS ALIFÁTICOS
APLICADOS MANUALMENTE EN FRÍO

Impertop Fast 2K	27
Impertop Fast Flex / Fast Flex S	27

SISTEMAS PARA VÍAS DE AGUA

RESINAS DE POLIURETANO AQUAREACTIVAS
DE INYECCIÓN..... 28

Aquapur + Acelerante Aquapur	28
Aquapur Flex + Acelerante Aquapur Flex	28

ACCESORIOS PARA RESINAS AQUAREACTIVAS 28

Índice

TEMÁTICO

PRODUCTOS ESPECÍFICOS PARA PAVIMENTOS

PRODUCTOS AUTONIVELANTES

Pavifloor	32
Pavisoft	32
EP Nivel / EP Nivel Clear	32

PRODUCTOS ALTO RENDIMIENTO APLICADOS EN CALIENTE

SISTEMAS PROYECTADOS PARA PAVIMENTOS	
Polyurea H SL	33
Rayston Floor D50 FR	33
Rayston Floor D40 FR	33

MORTERO TÉCNICO DE ALTA RESISTENCIA

Raycrete SL (AUTONIVELANTE)	34
-----------------------------------	----

ACABADOS

ACABADO POLIURETANO ALIFÁTICO MONOCOMPONENTE	
Floortop 1K	34

ACABADOS POLIURETANO ALIFÁTICO BICOMPONENTES	
Colodur Eco	35
Colodur Eco Mate	35
Colodur Eco Satinado	35

ACABADOS DE ALTA REACTIVIDAD

Kryptanate M	36
Kryptanate M Flex	36
Kryptanate 100	36
Kryptanate 100 Flex / Flex S	36
Kryptanate 100 LV	37

ACABADOS EPOXI

EP Coat 100 / EP Coat 100 Clear	37
EP Coat F	37
EP Aquacoat	37

RESINAS AGLOMERANTES AGREGADOS NATURALES

AGLOMERANTE DE POLIURETANO MONOCOMPONENTE DE ALTAS PRESTACIONES	
Pavistone 1K HV	38
Pavistone 1K Arom	38

AGLOMERANTE A BASE DE POLIURETANO BICOMPONENTE	
Pavistone 2K	38
Pavistone 2K UV	38

AGLOMERANTES EPOXI BICOMPONENTES	
Pavistone Epoxy UV	39

ARENA DE CUARZO O SÍLICE, NATURAL, PIGMENTADO, MEZCLA

AGREGADOS DECORATIVOS PARA SISTEMAS DRENANTES

CARTA DE COLORES ARENAS

PIGMENTOS

CHIPS DECORATIVOS

AGLOMERANTES DE CAUCHO

GRÁNULOS EPDM O CAUCHO

Índice

TEMÁTICO

PRODUCTOS ESPECÍFICOS PARA

INDUSTRIA Y REVESTIMIENTOS ESPECIALES

TECNOLOGÍA POLIUREA

RESISTENCIA A LA ABRASIÓN E IMPACTO,
Y RESISTENCIA QUÍMICA

Krypton ProLine AB95P	48
Krypton ProLine CH55	48
Krypton ProLine AB85H	49

APLICACIONES DISEÑO

Krypton ProLine 60 EPS	49
Krypton ProLine AB70 A Plus	49

TECNOLOGÍA EPOXY

RESISTENCIA A LA ABRASIÓN E IMPACTO

Krypton ProLine MFE 100	50
-------------------------------	----

RESISTENCIA QUÍMICA

Krypton ProLine NE 500	50
------------------------------	----

TECNOLOGÍA POLIURETANO. PROTECCIÓN ANTICORROSIÓN

IMPRIMACIONES

Krypton ProLine PU ZN Primer	51
Krypton ProLine PU AL Primer	51

CAPA INTERMEDIA

Krypton ProLine AC MIO	51
------------------------------	----

ACABADOS

Krypton ProLine Silver TC	52
Krypton ProLine PU 1000TC	52

OTROS

Krypton ProLine Thinner	52
-------------------------------	----

PRODUCTOS

COMPLEMENTARIOS

PREPARACIÓN DEL SOPORTE

CARRIER Y PREPARACIÓN DE SOPORTES

Rayston Vel	56
Rayston Vel Plus	56

MORTERO DE REPARACIÓN
Y PREPARACIÓN DE SOPORTES HUMEDOS
O CON PRESIÓN NEGATIVAS

Tecnocem	56
----------------	----

IMPRIMACIONES SPRAY

Rayston Spray Primer 150	56
--------------------------------	----

ADHESIVOS DE POLIURETANO

Adhesivo PU 1K	57
Adhesivo PU 2K	57
Rayston Insulation Adhesive	57

ESPUMAS AISLANTES DE POLIURETANO

Rayston Spray Foam 8W / 30W / 40W / 50W	57
Rayston Spray Foam HFO 35 / 40 / 50	57

IMPRIMACIONES

IMPRIMACIONES DE POLIURETANO

Imprimación TP Poliuretano	58
Imprimación TP Flex	58
Imprimación TP Flex 100	58
Rayston Prim PU 100	58
Primer PU 2K	58
Primer PU 2K BIO	59

PROMOTORES DE ADHERENCIA NO FILMÓGENOS

Imprimación Activadora PU	59
---------------------------------	----

IMPRIMACIÓN EPOXI

Imprimación H	59
Imprimación H LV	59
Primer GC	59
Primer GC Thixo	60
Imprimación Epoxy 100	60
Imprimación Epoxy Plus	60
Imprimación Epoxy Plus 2	60
Rayston Epoxy 100 Gel	60

Índice

TEMÁTICO

IMPRIMACIONES POLIUREA APLICADAS EN FRÍO	
Imprimación Polyurea.....	61
Imprimación Polyurea Flex.....	61

IMPRIMACIONES ESPECIALES	
Rayston Primer TPO.....	61

ADITIVOS Y COMPLEMENTOS

Disolvente Rayston PU.....	62
Disolvente Retardante PU.....	62
Acelerante Impermax.....	62
Superacelerante Impermax.....	62
Acelerante para PU 2K.....	62
Acelerante Epoxy.....	62
Aditivo Tixotropante (líquido).....	62
Aditivo Espesante (polvo).....	63
Aditivo Mateante.....	63
Aditivo Antislip (fino).....	63
Aditivo Antislip (grueso).....	63
Decapante K.....	63
Rayston Fluid.....	63

TRATAMIENTO DE JUNTAS

SELLADORES DE JUNTAS APLICADOS MANUALMENTE	
Rayston Flex 3040.....	64
Rayston Flex pistola.....	64

JUNTA BUTILO / POLIÉSTER	
Butyl Tex.....	64

BANDA TPE	
Rayston Flex Joint.....	65
Rayston Flex Joint Geo.....	65
Rayston Tape.....	65

GEOTEXILES Y REFUERZOS

GEOTEXTIL	
Geomax.....	66

FIBRA DE VIDRIO	
Rayston Fiber.....	66
Rayston Fiber Net.....	66
Tacos para Rayston Fiber Net.....	66

GEOTEXTIL ESPECIAL PARA POLYUREA	
Geomax Spray NMDC.....	66

PRODUCTOS ESPECÍFICOS PARA

MAQUINARIA

MAQUINARIA MANUAL

Rayston Spray Gun, pistola pulverizadora.....	70
Cartuchos.....	70
Accesorio para cierre.....	70
Mezclador estático, juntas 1:1.....	70
Mezclador para proyección spray.....	70
Extensión tubo 1.50m.....	70
Tubo aire 1500mm.....	70
Mezclador neumático cartuchos Rayston Spray Gun.....	71

TRATAMIENTO DE JUNTAS

Relleno de juntas con poliurea, kit 40 kg (A+B+0,5 kg pigmento) para envasar en cartuchos Spray Gun.....	71
Cartuchos Spray Gun llenos.....	71
Poliureas proyectables con Rayston Spray Gun	
Kit 40 kg (A+B+ 0,5 kg pigmento).....	71

EQUIPOS DE PROYECCIÓN

Rayston G-1 - Máquina de spray y juntas.....	72
Rayston G1000.....	72
Rayston G3500 / G3500 Plus.....	73
Rayston G5000 / G5000 Plus.....	73
Rayston Spray RV.....	74
Rayston Spray Robot.....	74
Rayston Airless.....	75
Rayston G-Max / G-Max+.....	75

HERRAMIENTAS

Rayston M - Pistola de purga mecánica.....	76
Rayston Black Gun - Pistola de purga por aire.....	76
Rayston A - Pistola de purga por aire.....	77
Manguera calefactada de 15 m y 3 m.....	77
Kit bomba de trasiego.....	77
Kit de recirculación.....	77
Pipe Spray Machine.....	78

EQUIPO DE PROTECCIÓN INDIVIDUAL

Kit de ventilación asistida A2P.....	79
Recambio filtro Kit A2P.....	79
Casco de seguridad M-306.....	79
Sobreprotección ligera (cabeza, cuello, hombros).....	79
Recambio Film protector.....	79

Índice

ALFABÉTICO

A

Accesorio para cierre.....	70
Accesorios para resinas aquareactivas.....	28
Acelerante Epoxy	62
Acelerante Impermax.....	62
Acelerante para PU 2K.....	62
Acrimper.....	19
Aditivo Antislip (fino).....	63
Aditivo Antislip (grosso).....	63
Aditivo Espesante (polvo).....	63
Aditivo Mateante.....	63
Aditivo Tixotropante (líquido).....	62
Adhesivo PU 1K.....	57
Adhesivo PU 2K.....	57
Agregados naturales	38
Aquapur + Acelerante Aquapur	28
Aquapur Flex + Acelerante Aquapur Flex.....	28
Arena de corindón	39
Arena de cuarzo	39

B

Butyl Tex	64
-----------------	----

C

Carta de colores arenas	40
Cartuchos.....	70
Cartuchos Spray Gun llenos.....	71
Casco de seguridad M-306.....	79
Chips decorativos.....	42
Colodur	26
Colodur Eco	35
Colodur Eco Mate.....	35
Colodur Eco Satinado.....	35

D

Decapante K.....	63
Disolvente Rayston PU.....	62
Disolvente Retardante PU	62

E

EP Aquacoat.....	37
EP Coat 100 / EP Coat 100 Clear	37
EP Coat F.....	37
EP Nivel / EP Nivel Clear.....	32
Extensión tubo 1.50m.....	70

F

Floortop 1K.....	34
------------------	----

G

Geomax.....	66
Geomax Spray NMDC	66
Gránulos EPDM.....	44
Gránulos SBR	44

I

Impermax	18
Impermax 2K.....	25
Impermax 2K M	20
Impermax A	19
Impermax Aqua	20
Impermax Aqua 2K	20
Impermax B 1K.....	19
Impermax Cold Polyurea	21
Impermax Cold Polyurea ST.....	21
Impermax Cold Polyurea Supreme	21
Impermax EP.....	21
Impermax GC.....	19
Impermax Polyurea H.....	23
Impermax Polyurea H Flex	24
Impermax Polyurea H Flex (Color aluminio).....	24
Impermax Polyurea H Flex (Color bronze).....	24
Impermax Polyurea H Supreme	25
Impermax QC.....	18
Impermax ST.....	18
Impertop Fast 2K.....	27
Impertop Fast Flex / Fast Flex S	27
Impertrans	25
Impertrans Eco.....	27
Imprimación Activadora PU.....	59
Imprimación Epoxy 100	60
Imprimación Epoxy Plus	60
Imprimación Epoxy Plus 2	60
Imprimación H	59
Imprimación H LV	59
Imprimación Polyurea.....	61
Imprimación Polyurea Flex	61
Imprimación TP Flex.....	58
Imprimación TP Flex 100	58
Imprimación TP Poliuretano.....	58

K

Kit bomba de trasiego.....	77
----------------------------	----

Índice

ALFABÉTICO

K

Kit de recirculación	77
Kit de ventilación asistida A2P	79
Kryptanate 100	36
Kryptanate 100 Flex / Flex S	36
Kryptanate 100 LV	37
Kryptanate M	36
Kryptanate M Flex	36
Krypton ProLine 60 EPS	49
Krypton ProLine AB70 A Plus	49
Krypton ProLine AB85H	49
Krypton ProLine AB95P	48
Krypton ProLine AC MIO	51
Krypton ProLine CH55	48
Krypton ProLine MFE 100	50
Krypton ProLine NE 500	50
Krypton ProLine PU 1000TC	52
Krypton ProLine PU AL Primer	51
Krypton ProLine PU ZN Primer	51
Krypton ProLine Silver TC	52
Krypton ProLine Thinner	52

M

Manguera calefactada de 15 m y 3 m	77
Mat de caucho	44
Mat de caucho plus	44
Mezclador para proyección spray	70
Mezclador estático, juntas 1:1	70
Mezclador neumático cartuchos Rayston Spray Gun	71

P

Paintchlore	26
Paintchlore 2K	26
Pavifloor	32
Pavisoft	32
Pavistone 1K Arom	38
Pavistone 1K HV	38
Pavistone 2K	38
Pavistone 2K UV	38
Pavistone Epoxy UV	39
Pigmentos Base agua	41
Pigmentos PU	41
Pigmentos Spray	41
Pipe Spray Machine	78
Polyurea H SL	33
Polyurea Rayston	22
Polyurea Rayston A	22
Polyurea Rayston P	22

P

Polyurea Rayston X5	25
Poliureas proyectables con Rayston Spray Gun	
Kit 40 kg (A+B+ 0,5 kg pigmento)	71
Primer GC	59
Primer GC Thixo	60
Primer PU 2K	58
Primer PU 2K BIO	59

S

Sobreproteccion ligera (cabeza, cuello, hombros)	79
Superacelerante Impermax	62

R

Rayston A - Pistola de purga por aire	77
Rayston Airless	75
Rayston Black Gun - Pistola de purga por aire	76
Rayston Epoxy 100 Gel	60
Rayston Fiber	66
Rayston Fiber Net	66
Rayston Fire E	23
Rayston Flex 3040	64
Rayston Flex pistola	64
Rayston Flex Joint	65
Rayston Flex Joint Geo	65
Rayston Floor D40 FR	33
Rayston Floor D50 FR	33
Rayston Fluid	63
Rayston G-1 - Máquina de spray y juntas	72
Rayston G1000	72
Rayston G3500 / G3500 Plus	73
Rayston G5000 / G5000 Plus	73
Rayston G-Max / G-Max+	75
Rayston Insulation Adhesive	61
Rayston M - Pistola de purga mecánica	76
Rayston Prim PU 100	58
Rayston Primer TPO	58
Rayston RCB-580	43
Rayston RCB-580 S	43
Rayston RCB-581 A	43
Rayston Spray D50	23
Rayston Spray Foam 8W / 30W / 40W / 50W	57
Rayston Spray Foam HFO 35 / 40 / 50	57
Rayston Spray Gun, pistola pulverizadora	70
Rayston Spray Primer 150	56
Rayston Spray Robot	74
Rayston Spray RV	74
Rayston Tape	65

Índice

ALFABÉTICO

R

Rayston Vel	56
Rayston Vel Plus	56
Raycrete SL (AUTONIVELANTE).....	34
Recambio Film protector.....	79
Recambio filtro Kit A2P	79
Relleno de juntas con poliurea, kit 40 kg (A+B+0,5 kg pigmento) para envasar en cartuchos Spray Gun.....	71

T

Tacos para Rayston Fiber Net.....	66
Tecnocem.....	56
Tubo aire 1500mm.....	70

INTRODUCCIÓN

- Algunos productos que se muestran en esta lista de precios pueden no estar disponibles para entrega inmediata.
- Antes de cualquier uso, se recomienda hacer una prueba de aplicación “in situ” con el producto específico. Es importante leer la Hoja Técnica para cada producto, así como la Hoja de Seguridad.
- La Oficina Técnica de Krypton Chemical puede apoyar al cliente en la etapa de diseño y en la fase de aplicación (Asistencia Técnica en obra).
- Para obtener más información, leer las Hojas Técnicas y de Seguridad de los productos.
- Las fotos disponibles en esta lista de precios no son contractuales.
- **Recomendamos leer atentamente las condiciones de venta (ver página 80), especialmente en lo referente al posible coste de aumentos de precios por circunstancias ajenas a Krypton Chemical.**

LEYENDA Y SÍMBOLOS

	Resina pura de Poliurea pura		Revestimiento con resistencia química		Revestimiento de altas prestaciones
	Resina pura de Poliurea híbrida		Resistencia mejorada al fuego		Resina de secado rápido
	Resina sin disolventes y/o baja emisión de VOCS		Curado inducido por humedad		Resina de secado ultrarápido
	Resina formulada con materias primas renovables de origen vegetal		Revestimiento homologado para contacto con agua potable		Resina monocomponente
	Revestimiento de alta elasticidad		Revestimiento blanco de alto SRI para acabados tipo “techo frío”		Resina bicomponente
	Barrera al gas Radón		Revestimiento apto para contacto alimentario		Resina no inflamable, con un muy alto contenido en sólidos.
	Barrera anti carbonatación		Barrera al gas metano (CH ₄)		Pasta de color
	Resina bi-componente gran formato		Resina monocomponente en gran formato		Cargas minerales

LABORATORIOS Y CERTIFICADOS



ASOCIACIONES PROFESIONALES



Impermeabilización de cubierta del *Ospedale "Sandro Pertini"*, Roma, Italia.



MEMBRANAS LÍQUIDAS

SISTEMAS PARA VÍAS DE AGUA

PRODUCTOS ESPECÍFICOS PARA

Impermeabilización

www.kryptonchemical.com



IMPERMEABILIZACIÓN MONOCOMPONENTE DE POLIURETANO EN FRÍO

GAMA IMPERMAX

Con la gama **Impermax**, Krypton Chemical ha creado un abanico de productos de impermeabilización de poliuretano mono componente de aplicación en frío para prácticamente cualquier tipo de impermeabilización.

Cuenta con certificación ETAG 005 - ETE 06/0263 10 años (W2) y 25 años (W3) y marcado CE. BBA, 25 años.

Para más información, consulte las fichas técnicas.



IMPERMAX



FICHA TÉCNICA

Membrana protectora e impermeabilizante de poliuretano aromático de un solo componente, con bajo contenido de cargas minerales y disolventes.

Autonivelante, lista para usar, genera una membrana elastomérica y continua, sin juntas y ni solapes, incluso en geometrías diferentes y difíciles. Transitable, capaz de puentear fisuras. Adecuado para la contención continua de agua. Antiraíz, con buena resistencia a la abrasión y al impacto, a agentes atmosféricos y químicos, así como a temperaturas extremas. Se adhiere perfectamente a diferentes tipos de soporte: cemento, telas asfálticas antiguas, acrílicos, metal, madera, cerámica, PVC, OSB, etc.

Zonas de aplicación: cubiertas, terrazas, balcones, canales, depositos, gradas, balsas, etc.

Se puede aplicar con rodillo, brocha o máquina *airless*.

Mezcle bien el producto con un mezclador eléctrico a baja velocidad de 300 RPM.

Color	kg
Gris - Teja - Rojo	6
Gris - Teja - Rojo	25

Consumo mínimo:	Dos capas de aprox. 0,8-1,0 kg/m ² por capa
Notas:	Otros colores: consultar a la oficina comercial pedido mínimo y precio.

IMPERMAX ST



FICHA TÉCNICA

Membrana protectora e impermeabilizante de poliuretano aromático de un solo componente, con bajo contenido de cargas minerales y disolventes. **Semitixotrópica**.

Áreas de aplicación: cubiertas, terrazas, balcones, canales, balsas, gradas, etc. Se puede aplicar con rodillo, brocha.

No requiere mezclarse con un utensilio específico, basta mezclarlo ligeramente con la herramienta de aplicación.

Color	kg
Gris 7001-7011	6
Gris 7001-7011	25

Consumo:	Dos capas de aprox. 0,8-1,0 kg/m ² por capa.
Notas:	Otros colores: consultar a la oficina comercial pedido mínimo y precio.

IMPERMAX QC



FICHA TÉCNICA

Resina líquida de poliuretano aromática, **semitixotrópica de catálisis rápida para aplicarla a bajas temperaturas (invierno) lista para usar**. Produce una membrana elastomérica continua sin juntas ni solapes, transitable, capaz de puentear fisuras.

Antiraíz, con buena resistencia a la abrasión y al impacto, a agentes atmosféricos y químicos, así como a temperaturas extremas. Se adhiere perfectamente a diferentes tipos de soporte: cemento, tela asfáltica antiguas, acrílico, metal, madera, cerámica, PVC, OSB, etc., e incluso a formas geométricas poco frecuentes y difíciles.

Cubiertas, terrazas, balcones, canales, balsas, gradas, etc. Se puede aplicar con rodillo, brocha o llana.

Color	kg
Gris 7001-7011	5
Gris 7001-7011	25

Consumo:	Dos capas de aprox. 0,8-1,0 kg/m ² por capa.
Notas:	Colores estandar: gris 7001 y 7011. Otros colores: consultar a la oficina comercial pedido mínimo y precio.

IMPERMAX A



FICHA TÉCNICA

Resina líquida de poliuretano alifático activada por la humedad ambiental. Por ello la reacción de curado es rápida y no genera espuma ni la formación de burbujas de CO₂. Una vez curada, forma una membrana continua, resistente al tráfico peatonal, elastómera y capaz de puentear las posibles fisuras del soporte. Suministrada solamente en color blanco reflectante y gris (similar al RAL 7001).

Ofrece una excelente resistencia a la abrasión, al rallado, al impacto, a la radiación UV a la intemperie y al agua estancada, así como a temperaturas extremas. Diseñada para ser aplicada como una segunda capa encima de una primera capa de otro poliuretano aromático de la gama Impermax, sin necesidad de aplicar una capa final de protector alifático, ahorrando una etapa en el proceso de aplicación.

Cubiertas, terrazas, balcones, gradas de estadios, canales, estructuras exteriores de contención de agua neutra, etc. Se puede aplicar con rodillo, brocha o llana.

Posible acabado en color blanco de alta reflectancia solar, "techo frío" (SRI > 100).

Color	kg
Blanco reflectante - Gris	6
Blanco reflectante - Gris	25
Consumo:	Como segunda capa encima de otro producto Impermax: 0,5-1 kg/m ² .
Notas:	Pedido mínimo 2.400 kg (Posible en dos colores diferentes, 1.200 kg por color).

IMPERMEABILIZACIÓN MONOCOMPONENTE DE POLIURETANO-BETÚN EN FRÍO

IMPERMAX B 1K



FICHA TÉCNICA

Impermax B 1K es una resina monocomponente de poliuretano-betún, de alta tixotropía y excelentes propiedades mecánicas.

Está especialmente diseñada para la ejecución de los detalles difíciles y remates en proyectos de impermeabilización con tela asfáltica y otras membranas, garantizando la continuidad y la estanqueidad del sistema. Presenta una elevada adherencia a diferentes tipos de soportes, especialmente a la tela asfáltica (acabado betún). También recomendado para la impermeabilización de cimentaciones.

Protección y reparación de hormigón según la normativa europea EN-1504-2. Certificado de resistencia a la penetración de raíces.

Color	kg
Negro	5
Negro	25
Consumo:	1 kg/m ² por capa.

IMPERMAX GC



FICHA TÉCNICA

Impermax GC (green concrete) es una resina monocomponente de poliuretano-betún de muy alta tixotropía que una vez curada forma una membrana impermeable de muy alta elasticidad.

Está especialmente diseñada para la impermeabilización de cimentaciones. Se aplica directamente en capa gruesa sobre un soporte de hormigón poroso, horizontal o vertical, seco o incluso con un alto contenido de humedad en su interior (superficie sin estancamiento de agua).

Certificado de resistencia a la penetración de las raíces.

Color	kg
Negro	5
Negro	25
Consumo:	2-3 kg/m ² por capa.

IMPERMEABILIZACIÓN MONOCOMPONENTE EN BASE AGUA EN FRÍO: ACRÍLICO

ACRIMPER



FICHA TÉCNICA

Revestimiento impermeabilizante elastomérico caucho-acrílico, de altas prestaciones, en base agua, y buena tixotropía.

Utilizado para la protección de espumas de poliuretano o impermeabilización de superficies con pendiente.

Protección y reparación de hormigón según la normativa europea EN 1504-2. Productos y sistemas para la protección y reparación de estructuras de hormigón.

(Recubrimiento anticarbonatación para el hormigón).

Evite la aplicación del producto en superficies con estancamiento de agua.

Color	kg
Blanco	22,5
Gris claro/oscuro	
Rojo teja/óxido	
Consumo:	Aprox. 1,5-2,5 kg/m ² en varias capas, con refuerzo Geomax o Rayston Fiber 150.
Notas:	Otros colores: consultar a la oficina comercial pedido mínimo y precio.

IMPERMEABILIZACIÓN MONOCOMPONENTE EN FRÍO, BASE AGUA: POLIURETANO

IMPERMAX AQUA



FICHA TÉCNICA

Membrana de poliuretano monocomponente, en base agua, con alta tixotropía, para impermeabilizar superficies con pendiente. Aplicación muy sencilla.

Certificada: **Protección y reparación de hormigón según la normativa europea EN 1504-2. Productos y sistemas para la protección y reparación de estructuras de hormigón.**

(Recubrimiento anticarbonatación para el hormigón).

Prestaciones muy elevadas en comparación con otras membranas en base agua (acrílicos, etc).

Color	kg
Blanco	22,50
Gris claro/oscuro	
Rojo teja/óxido	
Consumo:	2 kg/m ² dos capas (superficies horizontales o verticales) con refuerzo Geomax o Rayston Fiber 150.

IMPERMEABILIZACIÓN BICOMPONENTE DE POLIURETANO EN FRÍO SIN DISOLVENTES

IMPERMAX AQUA 2K



FICHA TÉCNICA

Resina de poliuretano de dos componentes para la contención continua de agua (potable, residual, fosas sépticas). Aplicada en frío, sin disolventes, produce una membrana elastomérica homogénea y continua sin juntas ni solapes, que se adhiere con firmeza al soporte. Permeable al vapor de agua, impermeabiliza y protege la estructura incluso con geometría compleja. Capacidad de puenteo de fisuras clase A5. Se debe aplicar junto al Aditivo Espesante para evitar su descuelgue en superficies verticales.

Certificado y regulado por la Directiva 98/83/CE conocida como DWD (Directiva sobre agua potable) para uso y consumo humano, para la contención continua de agua potable.

Protección y reparación del hormigón según la normativa europea EN-1504-2.

Color	kg
Gris RAL 7001	4,5
Gris RAL 7001	21
Consumo:	Mínimo 2 kg/m ² .
Notas:	Otros colores: pedido mínimo de 2.000 kg.

IMPERMAX 2K M



FICHA TÉCNICA

Resina de poliuretano aromático de dos componentes, **biobasada y totalmente libre de disolventes**. Una vez curada forma una membrana impermeabilizante continua, elastómera y de excelentes propiedades mecánicas. Resistente al tráfico peatonal medio-ligero (sin acabado). Si se aplica en exteriores se recomienda su protección con un acabado alifático.

Se pueden aplicar hasta 2 kg/m² en una sola capa, preferentemente con refuerzo de Geomax, "sistema wet-on-wet".

Se puede aumentar la tixotropía de la resina o reducir el tiempo de curado gracias a la adición de aditivos especiales.

Aplicación:

- Impermeabilización de cubiertas.
- Excelente barrera al gas radón.

La referencia **IMPERMAX 2K VB** es una versión especial con una permeabilidad al vapor de agua muy baja (barrera de vapor).

Protección y reparación de hormigón según la normativa europea EN 1504-2. Productos y sistemas para la protección y reparación de estructuras de hormigón.

Color	kg
Gris RAL 7001	4,5
Gris RAL 7001	21
Consumo:	Mínimo 2 kg/m ² en una capa (horizontal).
Notas:	Otros colores: pedido mínimo de 2.000 kg.

IMPERMEABILIZACIÓN BICOMPONENTE DE POLIUREA EN FRÍO

IMPERMAX COLD POLYUREA



FICHA TÉCNICA

Membrana basada en una resina de poliurea aromática pura bicomponente y autonivelante que contiene disolvente. Rápido curado y alta elasticidad (capacidad de puentear las fisuras del soporte). Aplicación a rodillo. Especialmente diseñada para la impermeabilización de cubiertas planas.

Se recomienda siempre su protección con un acabado alifático si se aplica expuesta al exterior.

Certificados para cubiertas ETE nº 17/0509 y BBA (incluye "blue roof").

Color	kg
Rojo (óxido o teja) – Gris oscuro (similar al RAL 7011)	26,5
Consumo:	Mínimo 2 kg/m ² en una capa (superficie horizontal).
Notas:	Otros colores no se recomiendan debido a su rápido amarilleamiento.

IMPERMAX COLD POLYUREA ST



FICHA TÉCNICA

Membrana impermeabilizante basada en una resina de poliurea aromática pura bicomponente y semi-tixotrópica que contiene disolvente. Rápido curado y alta elasticidad (capacidad de puentear las fisuras del soporte). Aplicación a rodillo. Especialmente diseñada para la impermeabilización de cubiertas con pendiente y puntos singulares.

Se recomienda siempre su protección con un acabado alifático si se aplica expuesta al exterior.

Certificados para cubiertas ETE nº 17/0509 y BBA (incluye "blue roof").

Color	kg
Gris RAL 7011	26,5
Consumo:	Mínimo 2 kg/m ² en una capa (superficie horizontal).
Notas:	Otros colores no se recomiendan debido a su rápido amarilleamiento. Pedido mínimo 48 conjuntos.

IMPERMAX COLD POLYUREA SUPREME



FICHA TÉCNICA

Membrana de poliurea bicomponente de muy alta elasticidad, totalmente libre de disolventes.

Diseñada para aplicaciones interiores y exteriores (cubiertas y contención de líquidos). Especialmente recomendada cuando se precise de un **revestimiento con las propiedades de resistencia mecánica propias de una poliurea aplicada en caliente** y no se disponga de una máquina de proyección o en caso de que la máquina esté disponible, no sea conveniente utilizarla (accesibilidad, conexiones, presencia continua de viento...).

Protección y reparación de hormigón según la normativa europea EN 1504-2. Productos y sistemas para la protección y reparación de estructuras de hormigón.

Color	kg
Gris RAL 7001 y 7011	21
Consumo:	2 kg/m ² en una capa (en superficies horizontales).
Notas:	Otros colores: pedido mínimo de 3.600 kg.

IMPERMEABILIZACIÓN DE POZOS DE REGISTRO BASADA EN RESINAS EPOXY

IMPERMAX EP



FICHA TÉCNICA

Resina epoxy de dos componentes, de muy alta tixotropía, 100% sólidos, compatible con soportes de hormigón húmedos (agua no estancada) y de alta resistencia química en contacto continuo con aguas residuales. Diseñada especialmente como revestimiento interior de pozos de registro y otras estructuras, especialmente enterradas y sin movimientos del soporte.

Color	kg
Gris	15
Consumo:	1-2 kg/m ² por capa.

IMPERMEABILIZACIÓN SPRAY EN CALIENTE

POLYUREA RAYSTON



FICHA TÉCNICA

Sistema a base de poliurea pura, de curado un poco más lento, con menos exotermicidad y retracción respecto a lo habitual para este tipo de formulaciones (poliureas 100% puras). De este modo el polímero cura creando un revestimiento con menores tensiones internas, ello permite que sea especialmente adecuado para la protección e impermeabilización de superficies de geometría compleja en proyectos de altas sollicitaciones.

El revestimiento curado, presenta una excelente resistencia química y elevadas propiedades mecánicas. Marcado CE según norma EN-1504-2 para la protección superficial del hormigón. Certificados ETA según EAD 030350-00-0402 (nº16/0148), y certificado BBA (nº18/5582) para 25 años (cubiertas). Cumple con los criterios sanitarios de calidad del agua para consumo humano, certificado WRAS según BS6920 1:2000 nº 2208579/2014.

Polyurea Rayston Fast es la versión de curado muy rápido, recomendada para estructuras verticales o con mucha pendiente, para evitar el descuelgue de la resina.

Aplicación:

- Impermeabilización y protección de estructuras de hormigón especialmente las de geometría compleja.
- Liners de aplicación in situ, totalmente continuos, para contención primaria y secundaria, balsas, vertederos, canales, tanques de lixiviados, piscinas, etc.
- Instalaciones de aguas potables y residuales urbanas e industriales. Plantas desaladoras.
- Cubiertas, balcones, terrazas, cubierta de parking.
- Gradas de estadios.

Es necesario aplicar una capa protectora alifática final si se expone a los rayos UV en caso que sea requerido garantizar la estabilidad del color.

Esta referencia es adecuada para ser aplicado no adherido, en un sistema flotante, en combinación con GEOMAX SPRAY NMDC.

Color	kg
Gris 7001-7011, Azul	40
Gris 7001-7011, Azul	420
Consumo:	1,8 - 2 kg/m ² para un grosor hasta 1,9-2 mm.
Notas:	Colores estándar: Gris 7001, 7011, Azul 5015. Otros colores: consultar a la oficina comercial pedido mínimo y precio.

POLYUREA RAYSTON P



FICHA TÉCNICA

Sistema de poliurea pura de última generación, que una vez curado forma una membrana elastómera con una combinación de propiedades de resistencia mecánica muy superior, comparado con otras formulaciones tradicionales de poliurea pura.

Los dos componentes líquidos presentan una perfecta compensación de viscosidades.

Aplicación:

Impermeabilización de cubiertas y estructuras de contención de agua.

Color	kg
Gris - Beige - Teja - Azul	40
Gris - Beige - Teja - Azul	420
Consumo:	1,8 - 2 kg/m ² para un grosor de hasta 1,9 - 2 mm.
Notas:	-

POLYUREA RAYSTON A



FICHA TÉCNICA

Sistema de poliurea pura alifática elastómera, de gran capacidad para puentear las fisuras y los movimientos del soporte. Alta estabilidad expuesta al exterior; no amarillea, presenta una elevada retención del color, brillo y aspecto estético expuesta a la luz del sol.

Su uso permite suprimir una etapa en el proceso de impermeabilización (aplicación del acabado protector alifático) reduciendo costos y tiempo de puesta en servicio de la obra.

Aplicación:

Impermeabilización y protección de estructuras y materiales expuestos al exterior (cubiertas, protección de espuma de poliuretano, protección del hormigón...).

Marcado CE según EN-1504-2

Color	kg
Blanco - Azul (similar RAL 5015)	40
Blanco - Azul (similar RAL 5015)	420
Consumo:	Mínimo 2 kg/m ² .
Notas:	Otros colores: consultar a la oficina comercial pedido mínimo y precio.

RAYSTON SPRAY D50



FICHA TÉCNICA

Membrana de poliurea pura de muy alta densidad de reticulación, dura y muy elástica a la vez. Gracias a esta estructura molecular singular, el revestimiento es muy poco permeable a los gases, con una elevada resistencia química y excelentes propiedades mecánicas (punzonamiento, compresión, tracción, impacto, abrasión...). Buen aislante de la corriente eléctrica. Resistente a las altas y muy bajas temperaturas.

Aplicación:

- Barrera al gas radioactivo Radón y a otros gases (metano, dióxido de carbono...).
- Cimentaciones de edificios. Barrera protectora de la salud de las personas frente a los gases nocivos procedentes del subsuelo.
- Gestión del agua. Impermeabilización y protección de tanques que contienen disoluciones acuosas, incluso con presencia de elementos químicos agresivos. Canalización y contención primaria y secundaria. Depuradoras (industriales y urbanas). Digestores de biogás. Plantas desaladoras. Contención de lixiviados. Agua de proceso en industrias.
- Aislamiento eléctrico de estructuras.

Esta referencia es adecuada para ser aplicado no adherido, en un sistema flotante, en combinación con GEOMAX SPRAY NMDC.

Marcado CE según EN-1504-2.

Color	kg
Gris - Beige - Teja	40
Gris - Beige - Teja	420

Consumo:	1,8 - 2 kg/m ² para un grosor de 1,9 mm.
Notas:	Otros colores: consultar a la oficina comercial pedido mínimo y precio.

RAYSTON FIRE E



FICHA TÉCNICA

Membrana de naturaleza elastómera, con gran capacidad de puentear las fisuras del soporte, aplicada con una máquina de relación 1:1 en volumen, basada en una poliurea pura de gran resistencia al fuego y que en caso de incendio no ayuda a expandirlo

Reacción al fuego: Euroclase, Bs2d0.

Aditivo de fuego se mezcla con componente A de la resina (bidón azul) junto a la pasta pigmentaria.

Aplicación:

Protección e impermeabilización de estructuras que requieran un recubrimiento con una excelente resistencia al fuego: túneles, gradas de estadios...

Color	kg
Gris	434

Consumo:	1,5 - 2 kg/m ² .
----------	-----------------------------

IMPERMAX POLYUREA H



FICHA TÉCNICA

Sistema de poliurea híbrida económico que presenta un óptimo balance entre el precio y las propiedades de resistencia mecánica.

ETE 11/062, para 10 años (W2, sin acabado protector alifático) y 25 años (W3, con acabado protector alifático). Certificado de resistencia a la penetración de raíces (cubiertas vegetales).

Certificado de resistencia al granizo según EN-13583.

Aplicación:

Impermeabilización y protección de estructuras exteriores en general, soportes de hormigón y metal, cubiertas, cubiertas de parking, cubiertas ajardinadas, gradas de estadio, protección de espuma aislante de poliuretano.

Requiere una capa final protectora alifática para aportar estabilidad al color.

Color	kg
Gris - Beige - Teja	40
Gris - Beige - Teja	420

Consumo:	1,8 - 2 kg/m ² para un grosor de 1,9 mm.
Notas:	Colores estándar: gris 7011, beige 1001, Rojo teja. Otros colores: consultar a la oficina comercial pedido mínimo y precio.

IMPERMAX POLYUREA H FLEX



FICHA TÉCNICA

Sistema de poliurea híbrida de alta elasticidad y de curado rápido. Contiene más del 50% de poliurea pura. Certificado ETE según EAD 030675-00-0107 (nº 21/0740) para la impermeabilización de tableros de puente.

Certificado de resistencia al granizo según EN-13583.

Impermax Polyurea H Flex Fast es la versión de curado muy rápido, recomendada para estructuras verticales o con mucha pendiente, para evitar el descuelgue de la resina.

Aplicación:

- Impermeabilización de tableros de puentes y viaductos (ferroviarios y carreteras).
- Impermeabilización de cubiertas y de cubiertas de parking.
- Impermeabilización y protección de estructuras (hormigón, metal...), especialmente las expuestas al exterior. Protección de espuma aislante de poliuretano.

En aplicaciones donde la membrana quede expuesta, requiere de una capa final protectora alifática para aportar estabilidad al color.

Color	kg
Gris - Beige - Teja	40
Gris - Beige - Teja	420
Consumo:	1,8 - 2 kg/m ² para un grosor de 1,9 mm.
Notas:	Colores estándar: gris 7011, beige 1001, Rojo teja. Otros colores: consultar a la oficina comercial pedido mínimo y precio.

IMPERMAX POLYUREA H FLEX, COLOR ALUMINIO



FICHA TÉCNICA

Impermax Polyurea H Flex color Aluminio es una resina de poliurea de 2 componentes, de rápido curado suministrada siempre pigmentada.

Aplicación:

Impermeabilización de cubiertas. Adecuada cuando se requiere de la estética de aspecto metálico. O se necesite evitar la aplicación de un acabado alifático (por ejemplo, por motivos económicos).

Impermax Polyurea H Flex color Aluminio aunque de naturaleza aromática, presenta una pigmentación y aditivación especiales que le permite mantener su color y aspecto estético a lo largo del tiempo, cuando queda expuesta a la luz del sol. Por ello no es necesario la aplicación de una capa final protectora alifática.

Color	kg
Gris aluminio	40
Gris aluminio	400
Consumo:	1,8 - 2 kg/m ² para un grosor de 1,9 mm.
Notas:	Otros colores: consultar a la oficina comercial pedido mínimo y precio.

IMPERMAX POLYUREA H FLEX, COLOR BRONZE



FICHA TÉCNICA

Impermax Polyurea H Flex Bronze es una resina de poliurea de 2 componentes, de rápido curado, suministrada siempre pigmentada.

Aplicación:

Impermeabilización de cubiertas. Recomendada cuando se requiere una estética de aspecto metálico. O se necesite evitar la aplicación de un acabado alifático (por ejemplo, por motivos económicos).

Impermax Polyurea H Flex Bronze es una versión de la referencia Impermax Polyurea H Flex en color bronce metalizado, aunque de naturaleza aromática, presenta una pigmentación y carga de aditivos especiales que le permite mantener su color y aspecto estético a lo largo del tiempo, cuando queda expuesta a la luz del sol. Por ello no es necesario la aplicación de una capa final protectora alifática.

Color	kg
Bronze	40
Bronze	400
Consumo:	1,8 - 2 kg/m ² para un grosor de 1,9 mm.
Notas:	Otros colores: consultar a la oficina comercial pedido mínimo y precio.

IMPERMAX POLYUREA H SUPREME



FICHA TÉCNICA

Sistema de poliurea híbrida elastómera de baja viscosidad y altamente compensada.

Su **EXCELENTE ELASTICIDAD** y muy alto valor de elongación a rotura, de más del 650%, la convierten en la membrana ideal para la protección e impermeabilización de superficies y estructuras exteriores con movimientos extremos del soporte.

Aplicación:

- Proyectos de impermeabilización de estructuras expuestas y cubiertas sobre soportes de hormigón, metal, madera, poliéster reforzado con fibra de vidrio, tela asfáltica antiguas y otras membranas prefabricadas, etc.
- Protección de la espuma aislante de poliuretano.
- Requiere una capa final protectora alifática para aportar estabilidad al color.

Certificado ETA 22/0118, para la impermeabilización de cubiertas (W3, 25 años) y marcado CE según EN-1504-2.

Color	kg
Gris - Beige - Teja	40
Gris - Beige - Teja	420
Consumo:	1,8 - 2 kg/m ² para un espesor hasta 1,9-2 mm.
Notas:	Otros colores: consultar a la oficina comercial pedido mínimo y precio.

IMPERMAX 2K



FICHA TÉCNICA

Membrana de poliuretano **biobasada y respetuosa con el medio ambiente**, de 2 componentes, con capacidad de puentear las fisuras del soporte.

ETE 10/0296, 25 años (W3). Certificado de resistencia a la penetración de las raíces (cubiertas vegetales). Certificado de encapsulamiento de las fibras de amianto.

Aplicación:

Impermeabilización en general, estructuras de hormigón y metal, cubiertas, cubiertas de parking, cubiertas vegetales, encapsulamiento amianto.

Requiere una capa protectora final alifática.

Color	kg
Gris - Beige - Teja	40
Gris - Beige - Teja	420
Consumo:	1,8 - 2 kg/m ² para un grosor hasta 1,9 mm.
Notas:	Colores estándar: Gris 7011, Beige 1001, Rojo teja. Otros colores: consultar a la oficina comercial pedido mínimo y precio.

POLYUREA RAYSTON X5



FICHA TÉCNICA

Formulación elastomérica de poliurea EXPANSIVA. Resistente y flexible, capaz de expandir su grosor inicial, de 3 a 5 veces. Se utiliza como preparación del soporte en superficies irregulares o con puntos críticos. Con la excepción de casos especiales, no requiere normalmente ninguna imprimación. La Polyurea Rayston X5 necesita siempre una capa protectora alifática final. **Marcado CE**.

Aplicación:

Puede usarse como imprimación para superficies irregulares y secas como metal corrugado, fibrocemento, fieltro bituminoso u hormigón. **(Certificado de encapsulamiento)**.

Sistema de impermeabilización de bajo costo para cubiertas sin tráfico (aunque debe protegerse con una capa superior alifática).

Como capa de amortiguación contra impactos en suelos.

Color	kg
Blanco	40
Blanco	420
Consumo:	1-2 kg/m ² para un grosor de 5-10 mm.

ACABADOS DE POLIURETANO ALIFÁTICOS

IMPERTRANS



FICHA TÉCNICA

Resina de poliuretano alifático monocomponente que una vez curada, forma un revestimiento continuo de elevada elasticidad y de excelente resistencia mecánica, a los rayos UV y la intemperie. Puede suministrarse incolora o ya coloreada (blanco estándar reflectante y gris similar al RAL 7001, aspecto satinado). Alternativamente, la versión incolora puede pigmentarse in situ con pastas de color (ver Pigmentos PU) cuando se necesite una pequeña cantidad de resina de color específico o una mayor durabilidad de la resina en el envase (aspecto brillante).

Aplicación:

Acabado de protección para membranas de impermeabilización aplicadas en forma líquida (siempre pigmentado). Aplicable en cubiertas no transitables o con tráfico peatonal ligero. Se puede aplicar mediante rodillo, brocha o máquina *airless* (en este caso pigmentada). Acabado de estanques y lagos decorativos exteriores con peces.

Color	kg
Incoloro	4
Incoloro	20
Pigmentado (blanco reflectante o gris similar 7001)	6
Pigmentado (blanco reflectante o gris similar 7001)	25
Consumo:	Aprox 200-500 g/m ² en una o varias capas.
Notas:	Pedido mínimo para Impertrans Pigmentado: 1.200 kg. Otros colores: consultar a la oficina comercial pedido mínimo y precio.

COLODUR



FICHA TÉCNICA

Resina de poliuretano alifático monocomponente que una vez curada, forma un revestimiento continuo, duro, pero también elástico y flexible, de excelente resistencia mecánica, química (agua residual, salada...), a los rayos UV y la intemperie. Buena resistencia a la abrasión y al rallado. La resina puede suministrarse incolora o ya coloreada (blanco estándar reflectante y gris similar al RAL 7001, aspecto satinado). Alternativamente, la versión incolora puede pigmentarse in situ con pastas de color (ver Pigmentos PU) cuando se necesite una pequeña cantidad de resina de color específico o una mayor durabilidad de la resina en el envase (aspecto brillante).

Aplicación:

Acabado de protección para membranas de impermeabilización aplicadas en forma líquida (siempre pigmentado). Aplicable en cubiertas, balcones, terrazas, gradas de estadios... con tráfico peatonal intenso y en cubiertas de parking con tráfico vehicular ligero. Se puede aplicar mediante rodillo, brocha o máquina *airless* (en este caso pigmentado). Se puede combinar con Aditivo-Anti slip o árido para conseguir acabados antideslizantes.

También es adecuado como capa protectora de acabado en estructuras de contención de líquidos (inmersión continua).

Color	kg
Incoloro	4
Incoloro	20
Pigmentado (blanco reflectante o gris similar 7001)	6
Pigmentado (blanco reflectante o gris similar 7001)	25

Consumo:	Aprox 200-500 g/m ² en una o varias capas.
Notas:	Otros colores para Colodur Pigmentado: consultar a la oficina comercial pedido mínimo y precio.

PAINTCHLORE



FICHA TÉCNICA

Resina de poliuretano alifático monocomponente que una vez curada, forma un revestimiento continuo, duro, pero también elástico y flexible, de excelente resistencia mecánica, química (agua residual, salada...), a los rayos UV y la intemperie. Buena resistencia a la abrasión y al rallado. Resistente a la inmersión continua en agua. Se suministra siempre incolora. Puede pigmentarse in situ con pastas de color (ver Pigmentos PU), obteniendo un revestimiento de aspecto brillante.

Aplicación:

Acabado de protección para membranas de impermeabilización aplicadas en forma líquida (siempre pigmentado) en proyectos de estructuras (de ocio o decorativas) de conducción y de contención de agua (neutra, salada, ligeramente alcalina o ácida...). Se aplicarán mínimo dos capas cruzadas para asegurar la completa cobertura de la capa anterior.

Color	kg
Incoloro	4
Incoloro	20

Consumo:	Varias capas de aprox. 200-500 g/m ² en varias capas cruzadas.
----------	---

PAINTCHLORE 2K



FICHA TÉCNICA

Resina híbrida de poliuretano acrílico de dos componentes, altamente reticulada con un isocianato alifático que una vez curada, forma un revestimiento continuo, de excelente resistencia mecánica, química (agua salada, clorada...), a los rayos UV y a la intemperie. Resistente a la inmersión continua en agua, incluso clorada. Suministrada siempre coloreada, obteniendo un revestimiento duro y de aspecto brillante.

Aplicación:

Acabado de protección para membranas de impermeabilización aplicadas en forma líquida en estructuras de conducción y de contención de **agua salada y clorada (piscinas)**. Se aplicarán mínimo dos capas cruzadas para asegurar la completa cobertura de la capa anterior. Siendo el cloro un potente agente blanqueante, existe el riesgo de que el Paintchlore 2K suministrado en colores diferentes al blanco cambie su color en contacto continuo con agua que contenga concentraciones excesivas de cloro.

Color	l
Blanco - Azul similar RAL 5015	20

Consumo:	150/200 g/m ² por capa.
Notas:	Otros colores: consultar a la oficina comercial pedido mínimo y precio.

ACABADOS DE POLIURETANO ALIFÁTICOS AL AGUA

IMPERTRANS ECO



FICHA TÉCNICA

Resina de poliuretano alifático de dos componentes en base agua que una vez curada forma un revestimiento continuo, elástico, de excelente resistencia mecánica, a los rayos UV y a la intemperie. Se puede aplicar mediante rodillo, brocha o máquina *airless*. Se suministra siempre pigmentada, obteniendo un revestimiento de aspecto satinado. Resistente al tráfico peatonal medio-ligero.

Aplicación:

Acabado de protección para membranas de impermeabilización aplicadas en forma líquida en cubiertas inclinadas, especialmente diseñada para el acabado de revestimientos libres de disolvente aplicados en frío o en caliente, cuando se necesite una solución de impermeabilización libre de disolventes en todas las etapas del proceso de aplicación.

Un acabado protector de Impertrans Eco permite aumentar la resistencia al estancamiento del agua de las resinas monocomponentes en base agua tipo Acrimper o Impermax Aqua.

Color	kg
Blanco - Gris	4
Blanco - Gris	15
Consumo:	Aprox 200-500 g/m ² en varias capas.
Notas:	Otros colores: consultar a la oficina comercial pedido mínimo y precio.

ACABADOS POLIPASPÁRTICOS ALIFÁTICOS APLICADOS MANUALMENTE EN FRÍO

IMPERTOP FAST 2K



FICHA TÉCNICA

Acabado líquido poliaspártico alifático de dos componentes, en base solvente, elastomérico, duro y flexible. El producto es estable a los rayos UV. Se caracteriza por su alta resistencia química, mecánica y resistencia a la abrasión y rallado. Impertop Fast 2K cura muy deprisa incluso a bajas temperaturas, permitiendo la puesta en servicio del proyecto poco después de su aplicación. Se puede aplicar transparente o pigmentado (se debe aplicar siempre pigmentado sobre membranas impermeabilizantes de naturaleza aromática).

Aplicación:

Acabado de la capa superior de impermeabilización con membranas de poliuretano o poliurea. El producto está recomendado para terrazas y balcones cuando se requiere una **puesta en servicio inmediata**.

Color	kg
Incoloro	5
Incoloro	15
Pigmentado	5
Pigmentado	15
Consumo:	200-500 g/m ² en una o varias capas
Notas:	Versión pigmentada disponible en RAL: 7001. Otros colores: consultar a la oficina comercial pedido mínimo y precio.

IMPERTOP FAST FLEX / FAST FLEX S



Acabado líquido poliaspártico alifático de dos componentes, de muy bajo contenido en disolventes (no inflamable, no ADR), elastómero, duro y flexible. Precio ajustado, respecto a otras formulaciones de resinas poliaspárticas.

Impertop Fast Flex S (*summer*) es una versión lenta diseñada para ser aplicada en verano (altas temperaturas).

Aplicación:

Acabado protector en sistemas de impermeabilización con membranas de poliuretano o poliurea. Este revestimiento está especialmente recomendado para terrazas y balcones cuando se requiere una **puesta en servicio inmediata**.

Impertop Fast Flex

Impertop Fast Flex S

FICHA TÉCNICA

FICHA TÉCNICA

Color	kg
Pigmentado	5
Pigmentado	15
Incoloro	4
Incoloro	11
Consumo:	Una o varias capas de 0,3 kg/m ² por capa.
Notas:	Color estándar: Gris 7001. Otros colores: consultar a la oficina comercial pedido mínimo y precio.

RESINAS DE POLIURETANO AQUAREACTIVAS DE INYECCIÓN

AQUAPUR



FICHA TÉCNICA

Resina inyectada de poliuretano de baja presión, específica para sellar fugas de agua. Reacciona al entrar en contacto con el agua formando una espuma semirrígida. Expansión libre hasta 18 veces el volumen inicial. **No contiene ftalatos ni solventes.**

Aplicación:

Tuberías de agua, empalmes de colectores, canales, construcciones subterráneas (túneles, metro, etc.).

Impermeabilización de pozos y túneles, impermeabilización de pozos de ascensores, impermeabilización de grietas de cemento, sellado de juntas de dilatación de presas, tanques, etc.

Marcado CE según EN-1504-5.

	kg
-	25
-	200



ACELERANTE AQUAPUR

Formato mínimo: 12 kits de 1kg

	kg
-	1
-	20

AQUAPUR FLEX



FICHA TÉCNICA

Resina inyectada de poliuretano de baja presión, específica para sellar fugas de agua. Reacciona al entrar en contacto con el agua formando una espuma elástica y flexible. **Se expande 10 veces respecto al volumen inicial.** Se debe mezclar con el acelerante Accelerante Aquapur Flex. **No contiene ftalatos - No contiene solventes.** El producto forma una espuma que conserva su elasticidad con el paso del tiempo. La espuma puede permanecer en contacto con elementos corrosivos.

Aplicación:

Relleno de juntas y grietas en estructuras de hormigón sujetas a movimiento.

Relleno "controlado" de juntas, grietas y agujeros en estructuras de hormigón.

Relleno de grietas con dimensiones significativas en estructuras horizontales, cuyo fondo de ranura no está sellado.

	kg
-	25
-	200



ACELERANTE AQUAPUR FLEX

Formato mínimo: 12 kits de 1kg

	kg
-	1
-	20

ACCESORIOS PARA RESINAS AQUAREACTIVAS

PRODUCTO	ud./caja	Descripción
Tubo inyector Rayston RI	ml.	Micro fisurado en P.V.C. virgen para sistemas de inyección Fuko
Hose Clamp (plastic)	ud.	Abrazaderas de plástico
Plastic injection Hose Connectors	ud.	Conectores para tubos
Blue inlet hose	ml.	Tubo azul de entrega de resina
Clear outlet hose Mono Shutter	ml.	Tubo transparente (salida)
Connector (MSC) Duo Shutter	ud.	Tapón simple
Conector (DSC)	ud.	Tapón doble
PACKER-AC - 110 mm Ø16 mm	20	Packer metálico
PACKER-AC - 160 mm Ø16 mm	20	Packer metálico
PACKER-MC - 110 mm Ø16 mm	20	Packer metálico
PACKER-MC - 160 mm Ø16 mm	20	Packer metálico
PACKER-BC - 100 mm Ø13 mm	20	Packer metálico Goma estriada
CONNECTOR-PCC	1	Conector para Packer de cabeza cónica con válvula anti retorno
CONNECTOR-PCB35	1	Conector para packers de cabeza botón 16mm Ø3,5mm
Precios ExWorks		Consultar disponibilidad y mínimo de pedido



PRODUCTOS AUTONIVELANTES

PRODUCTOS ALTO RENDIMIENTO APLICADOS EN CALIENTE

MORTERO TÉCNICO DE ALTA RESISTENCIA

ACABADOS Y ACABADOS DE ALTA REACTIVIDAD

ACABADOS EPOXI

RESINAS AGLOMERANTES Y AGREGADOS NATURALES

ARENA DE CUARZO O SÍLICE, NATURAL, PIGMENTADO, MEZCLA

AGREGADOS DECORATIVOS PARA SISTEMAS DRENANTES

PIGMENTOS

CHIPS DECORATIVOS

AGLOMERANTES DE CAUCHO

GRÁNULOS EPDM O CAUCHO

PRODUCTOS ESPECÍFICOS PARA

Pavimentos

www.kryptonchemical.com



PAVIFLOOR



FICHA TÉCNICA

Formulación de poliuretano aromático de dos componentes, autonivelante, 100% sólidos. Sin solventes, semirrígida, resistente a la abrasión, impermeable. Necesita recubrimiento de capa superior: Floortop 1K, Colodur Eco, Kryptanate.

Los componentes pre-dosificados deben mezclarse correctamente. Posibilidad de aplicación en una sola mano sobre un soporte preparado mecánicamente y sellado.

Aplicación:

Pavimentaciones de: apartamentos, oficinas, restaurantes, locales diversos, almacenes, plantas industriales, aparcamientos, pasillos, oficinas, bares, restaurantes, salas de hospitales, clínicas, residencias, zonas comerciales y almacenes logísticos.

Certificado según EN 13813:2003.

Clasificación al fuego EN 13501-1:2018.

Color	kg
Gris claro RAL 7001	5
Gris claro RAL 7001	25
Consumo:	Aproximadamente 3 kg/m ² para un grosor de 2 mm.
Notas:	Otros colores: Consultar a la oficina comercial: pedido mínimo 1.400 kg, precio +5%.

PAVISOFT



FICHA TÉCNICA

Formulación de poliuretano aromático de dos componentes, autonivelante, 100% sólidos. Sin solventes, flexible, impermeable, resistente a la abrasión. Dependiendo del uso, se considera necesario realizar un recubrimiento de la capa superior: Floortop 1K, Colodur Eco, Kryptanate.

Los componentes pre-dosificados deben mezclarse correctamente.

Posibilidad de aplicación con una sola mano sobre soportes debidamente preparados y sellados.

Aplicación:

Pavimentaciones de: apartamentos, oficinas, restaurantes, locales diversos, almacenes y plantas industriales, estacionamientos, pasillos, oficinas, bares, restaurantes, salas de hospital, clínicas, residencias, zonas comerciales, o como capa de acabado antidesgaste, remolque para caballos, aglutinante para SBR, etc. Rehabilitación de pavimentos en asfalto, tanto en interior como exterior.

Certificado según EN 13813:2003.

Clasificación al fuego EN 13501-1:2018.

Color	kg
Gris claro RAL 7001	5
Gris claro RAL 7001	25
Consumo:	Aproximadamente 3 kg/m ² para un grosor de 2 mm.
Notas:	Otros colores: Consultar a la oficina comercial. Pedido mínimo 1.400 kg, precio +5%.

EP NIVEL / EP NIVEL CLEAR



FICHA TÉCNICA

Formulación epoxi pigmentada o transparente de dos componentes con bajo contenido en cargas y bajo amarilleamiento. Se suministra pigmentada. Permite obtener grosores significativos 2-3 mm en una sola pasada. Añadiendo Arena de cuarzo F 01-03.

Es ideal para pavimentaciones sujetas a alto desgaste mecánico en todo tipo de zonas interiores. Proporciona un acabado liso y brillante, ideal para recubrir grandes superficies en interior.

Recomendamos finalizar con una capa superior de sellado.

Colodur Eco, Floortop 1K, Kryptanate 100 LV.

Aplicación:

Protección de superficies de hormigón o cemento. Centros comerciales, almacenes, fábricas, talleres, aparcamientos, zonas de producción.

Color	kg
Color 1	25
Color 2	25
Clear	15
Consumo:	3 y 4 kg/m ² (resina + F 01-03) para un grosor final de 2-3 mm.
Notas:	Color 1: 3009, 6002, 7001, 7004, 7011, 7035, 9005, Blanco. Color 2: 1014, 2010, 3002, 5015, 5017, 8024, Amarillo señales. Otros colores: Consultar a la oficina comercial: pedido mínimo 200 kg, precio +5%.

SISTEMAS PROYECTADOS PARA PAVIMENTOS

POLYUREA H SL



FICHA TÉCNICA

Formulación de poliurea adecuadamente modificada en el momento de la catálisis para obtener revestimientos autonivelante para pavimentaciones. El producto permite el espolvoreo de Arena de cuarzo para obtener superficies antideslizantes que se cubrirán posteriormente con una capa superior de sellado tipo: Floortop 1K o Kryptanate.

Aplicación:

Pavimentaciones industriales, fábricas, almacenes, aparcamientos, etc.

Certificado según EN 13813:2014.

Color	kg
Gris - Beige - Teja - Azul	40
Gris - Beige - Teja - Azul	400
Consumo:	1,8 - 2 kg/m ² para un grosor de 1,9 mm.
Notas:	Otros colores: Consultar a la oficina comercial: pedido mínimo 400 kg, precio +5 %.

RAYSTON FLOOR D50 FR



FICHA TÉCNICA

Resina de poliurea de dos componentes de rápido curado para la aplicación de membranas de pavimentos continuos, con propiedades de resistencia al fuego.

Ideal para uso en pavimentos de parking en interior, exterior, con capacidad de puntear fisuras.

Color	kg
Gris, teja, azul, beige, verde, rojo óxido, blanco	40
Gris, teja, azul, beige, verde, rojo óxido, blanco	420
Consumo:	1,5 - 2 kg/m ² para un grosor entre 1,5 y 2 mm.
Notas:	Otros colores: consultar a la oficina comercial pedido mínimo y precio.

RAYSTON FLOOR D40 FR



FICHA TÉCNICA

Rayston Floor D40 FR: es una resina de poliurea, aplicada con máquina de proyección en caliente, totalmente libre de disolventes y cargas minerales. Una vez curada, forma un recubrimiento totalmente continuo (sin juntas ni solapas), de alta resistencia mecánica y al exterior, termoestable y elastómera (con capacidad de puntear las posibles fisuras del soporte). La membrana cura en pocos segundos y su puesta en servicio es en pocas horas.

- Recubrimiento de pavimentos de hormigón o metálicos, siempre utilizando una imprimación adecuada.
- Protección de estructuras de hormigón en pavimentos, especialmente las expuestas al exterior.
- Dispone de la clasificación al fuego Bfl-S1.

Certificado según EN 13813:2014.

Color	kg
Gris, teja, azul, beige, verde, rojo óxido, blanco	40
Gris, teja, azul, beige, verde, rojo óxido, blanco	400
Consumo:	1,5 - 2 kg/m ² para un grosor entre 1,5 y 2 mm.
Notas:	Otros colores: Consultar a la oficina comercial: pedido mínimo 400 kg, precio +5 %.

MORTERO TÉCNICO DE ALTA RESISTENCIA

RAYCRETE SL (AUTONIVELANTE)



FICHA TÉCNICA

Recubrimiento autonivelante de alto espesor de poliuretano-cemento específico para pavimentaciones industriales, industria química. Resistente al impacto, resistente a los productos químicos, lavados a alta presión y a cambios de temperatura.

Aplicación:

Pavimentaciones para la industria química, industria alimentaria, productos lácteos, fábricas de pasta, mataderos cárnicos, etc.

Certificado según EN 13813:2003. Clasificación reacción al fuego según EN 13501-1:2007.

Resistencias a compresión y flexotracción, UNE-EN 13892-2:2003. Determinación de las propiedades de flexión, UNE-EN ISO 178:2003. Determinación de la permeabilidad al agua líquida, UNE-EN 1062-3:2008. Determinación de la dilatación térmica UNE-EN 1770:1999. Determinación de la permeabilidad al vapor de agua, UNE-EN 12086:2013.

Actividad antimicrobiana según JIS Z 2801:2010 (ISO 22196).

Color	kg
Gris, azul, rojo	19,5
Consumo:	Ideal: 7 kg/m ² para un grosor final de 4 mm.
Notas:	Otros colores: Consultar a la oficina comercial: pedido mínimo 400 kg, precio +5%.

ACABADOS

ACABADO POLIURETANO ALIFÁTICO MONOCOMPONENTE

FLOORTOP 1K



FICHA TÉCNICA

Recubrimiento de poliuretano alifático transparente y pigmentado. Recubrimiento ligeramente elastomérico, flexible y duro. Resistente a la abrasión, rayos UV, agentes atmosféricos y agresiones químicas de los productos que se utilizan normalmente. Consultar la ficha técnica.

El producto dispone de una versión transparente puede someterse a pigmentación insitu con pigmentos PU (ver página 45) o ya pigmentado.

Aplicación:

Acabado de protección para pavimentaciones de tráfico pesado. Aparcamientos, suelos de cemento (humedad <4 %).

Clasificación reacción al fuego según EN 13501-1:2007.

Color	kg
Incoloro	4
	20
Pigmentado	6
	25
Consumo:	Aproximadamente 200-500 g/m ² .
Notas:	Versión pigmentada disponible en RAL: 7001 y blanco. Otros colores: consultar a la oficina comercial pedido mínimo y precio.

ACABADOS POLIURETANO ALIFÁTICO BICOMPONENTES

GAMA COLODUR ECO

La gama COLODUR ECO ha sido desarrollada no sólo cumpliendo con los más altos estándares de calidad, sino respetando también el medio ambiente. Su formulación proporciona una excepcional resistencia al fuego.

Además cuenta con una clasificación para ambientes interiores clase A según determinación de la emisión de compuestos orgánicos volátiles de productos de construcción y mobiliario: método de cámara de ensayo de emisiones, y certificado según EN 13813:2003.

COLODUR ECO



FICHA TÉCNICA

Resina de poliuretano alifático de dos componentes soluble en agua que produce un revestimiento duro y flexible al mismo tiempo.

Aspecto brillante: alta resistencia a la abrasión y a los agentes químicos. Excelente protección de la superficie en suelos sometidos a un desgaste intenso. No amarillea al exponerse a los rayos UV. Adecuado para uso en interiores y exteriores, así como en zonas públicas.

Disponible en transparente o pigmentado para el acabado de:

- Pavimentaciones de garaje, zonas de estacionamiento con mucho tráfico.
- Microcemento, pavimentos artísticos.
- Pavimentaciones de cemento, epoxi y poliuretano, mortero autonivelante a base de cemento.

Color	kg
Incoloro	4
	15
Pigmentado	4
	15

Consumo:	Máx. 200-300 g/m ² por mano. Al menos 2 manos.
Notas:	Color 1: 3009, 6002, 7001, 7004, 7011, 7035, 9005, Blanco. Color 2: 1014, 2010, 3002, 5015, 5017, 8024, Amarillo señales.

COLODUR ECO MATE



FICHA TÉCNICA

Resina de poliuretano alifático de dos componentes soluble en agua que produce un revestimiento duro y flexible al mismo tiempo.

Aspecto mate: alta resistencia a la abrasión y a los agentes químicos. Excelente protección de la superficie para suelos sometidos a un desgaste intenso. No amarillea al exponerse a los rayos UV. Adecuado para uso en interiores y exteriores, así como en zonas públicas.

Disponible transparente para el acabado de:

- Pavimentaciones de garaje, zonas de estacionamiento con mucho tráfico.
- Microcemento, pavimentos artísticos.
- Pavimentaciones de cemento, epoxi y poliuretano, mortero autonivelante a base de cemento.

Color	kg
Incoloro	4
	15

Consumo:	Máximo 150-200 g/m ² (por mano) al menos dos manos. Otros colores: Consultar a la oficina comercial: pedido mínimo 105 kg, precio +5 %.
----------	--

COLODUR ECO SATINADO



FICHA TÉCNICA

Resina de poliuretano alifática de dos componentes soluble en agua que produce un revestimiento duro y flexible al mismo tiempo.

Satinado: alta resistencia a la abrasión y a los agentes químicos. Excelente protección de la superficie para suelos sometidos a un desgaste intenso. No amarillea al exponerse a los rayos UV. Adecuado para uso en interiores y exteriores, así como en zonas públicas.

Disponible transparente para el acabado de:

- Pavimentaciones de garaje, zonas de estacionamiento con mucho tráfico.
- Microcemento, pavimentos artísticos.
- Pavimentaciones de cemento, epoxi y poliuretano, mortero autonivelante a base de cemento.

Color	kg
Incoloro	4
	15

Consumo:	Máximo 150-200 g/m ² (por mano) al menos dos manos.
----------	--

KRYPTANATE M



FICHA TÉCNICA

Recubrimiento poliaspártico de dos componentes de altos sólidos, a base de solvente. Adecuado para la protección de superficies donde se requiere una puesta en servicio rápida.

Rápido secado (incluso a bajas temperaturas) a las dos horas; generalmente se utiliza directamente sobre hormigón preparado e imprimado, o con acabado sobre Pavifloor, Poliurea, etc.

El producto tiene muy buena adherencia y alta resistencia a la abrasión y corrosión.

Aplicación: revestimiento protector para suelos: Industriales, marítimos, arquitectónicos, públicos y condominios donde premia la puesta en servicio rápida. Aplicable mediante rodillo, máquina *airless* o llana de goma.

Color	kg
Incoloro	4,5
	13,3
Pigmentado	5
	15
Consumo:	Grosor recomendado: 200-250 micron. Lo ideal es aplicar 2 manos de 200 g/m ² cada una
Notas:	Color 1: 3009, 6002, 7001, 7004, 7011, 7035, 9005, Blanco. Color 2: 1014, 2010, 3002, 5015, 5017, 8024, Amarillo señales. Otros colores: Consultar a la oficina comercial: pedido mínimo 105 kg, precio +5%.

KRYPTANATE M FLEX



FICHA TÉCNICA

Sistema poliaspártico de dos componentes, flexible, en base solvente. Precisa de un tiempo de secado corto, incluso a bajas temperaturas.

El producto puede aplicarse en formato transparente o pigmentado.

Aplicación:

Recubrimiento protector sobre pavimentos de resina flexible (pavisoft, poliurea, etc.).

Obras y estructuras civiles, industriales y marítimas.

Se aplica mediante rodillo, máquina *airless* o llana de goma.

Color	kg
Incoloro	4
	15
Pigmentado	5
	15
Consumo:	200 - 600 g/m ² para un grosor entre 200 y 500 micras
Notas:	Color 1: 3009, 6002, 7001, 7004, 7011, 7035, 9005, Blanco. Color 2: 1014, 2010, 3002, 5015, 5017, 8024, Amarillo señales. Otros colores: Consultar a la oficina comercial: pedido mínimo 105 kg, precio +5%.

KRYPTANATE 100



FICHA TÉCNICA

Sistema poliaspártico rígido de dos componentes sin disolventes, de rápido secado. El producto puede aplicarse en una sola capa en formato transparente o pigmentado, o en combinación con arena de cuarzo, corindón, chips decorativos, etc.

Aplicación:

Sistemas multicapa para suelos decorativos e industriales. Se aplica mediante rodillo o espátula.

Color	kg
Incoloro	4,6
	14
Pigmentado	5
	15
Consumo:	Entre 200 g/m ² y 500 g/m ²
Notas:	Color 1: 3009, 6002, 7001, 7004, 7011, 7035, 9005, Blanco. Color 2: 1014, 2010, 3002, 5015, 5017, 8024, Amarillo señales. Otros colores: Consultar a la oficina comercial: pedido mínimo 105 kg, precio +5%.

KRYPTANATE 100 FLEX / FLEX S



Sistema poliaspártico de dos componentes flexible, sin disolventes, y de rápido secado.

Kryptanate 100 Flex S: Versión diseñada para ser aplicada en verano, cuando las temperaturas son más elevadas.

Aplicación:

Pavimentaciones industriales, estacionamientos, garajes, cocinas y baños domésticos, salas de servicio público, como acabado alifático de color, de membranas flexibles.

Kryptanate 100 Flex

Kryptanate 100 Flex S

FICHA TÉCNICA

FICHA TÉCNICA

Color	kg
Incoloro	4
	15
Pigmentado	5
	15
Consumo:	Entre 200 g/m ² y 500 g/m ²
Notas:	Color 1: 3009, 6002, 7001, 7004, 7011, 7035, 9005, Blanco. Color 2: 1014, 2010, 3002, 5015, 5017, 8024, Amarillo señales. Otros colores: Consultar a la oficina comercial: pedido mínimo 105 kg, precio +5%.

KRYPTANATE 100 LV



FICHA TÉCNICA

Sistema poliaspártico de dos componentes de baja viscosidad. Puede aplicarse en una sola mano, transparente o pigmentado, en combinación con cuarzo o chips decorativos.

Aplicación:

Pavimentaciones decorativas, industriales.

Se aplica mediante rodillo o espátula.

Certificado según UNE-EN 13813:2014.

Clasificación al fuego según EN 13501-1:2018.

Color	kg
Incoloro	5
	14
Pigmentado	5
	15

Consumo:	200 - 500 g/m ²
Notas:	Color 1: 3009, 6002, 7001, 7004, 7011, 7035, 9005, Blanco. Color 2: 1014, 2010, 3002, 5015, 5017, 8024, Amarillo señales. Otros colores: Consultar a la oficina comercial: pedido mínimo 105 kg, precio +5%.

ACABADOS EPOXI

EP COAT 100 / EP COAT 100 CLEAR



FICHA TÉCNICA

Formulación epoxi 100 % sólido, pigmentada. Utilizado para la realización de recubrimientos y acabados de grosor medio y alto.

La aplicación permite grosores de 1 mm en una sola pasada.

En sistemas de capas múltiples se puede utilizar tanto como imprimación, como capa intermedia y como acabado.

Producto certificado según normativa de mantenimiento de estructuras de hormigón (TR Mantenimiento) para OS8.

Aplicación:

Pavimentaciones de hormigón, almacenes, aparcamientos, zonas comerciales, etc.

Color	kg
Color 1	25
Color 2	25
Clear	15

Consumo:	Entre 200 y 1000 g/m ² según el sistema
Notas:	Color 1: RAL 3009, 5015, 6002, 7001, 7004, 7011, 7035, 9001, 9003. Color 2: RAL 1003, 1014, 2010, 3002, 5017, 8024. Otros colores: Consultar a la oficina comercial: pedido mínimo 100 kg, precio +5%.

EP COAT F



FICHA TÉCNICA

Recubrimiento epoxi pigmentado para la protección de superficies de cemento y pavimentaciones destinadas a permanecer en contacto con alimentos. Certificado según normativa:

UE 10/2011 «Materiales plásticos y objetos destinados a permanecer en contacto con alimentos».

Tipo 1 para simulante A, C Y D2.

Tipo 2 para aplicaciones en vertical donde se requiera el *simulante tipo E (Tenax)*.

En sistemas de múltiples capas se puede utilizar tanto como imprimación, como capa intermedia y como acabado.

Aplicación:

Acabado de pavimentaciones de cemento, silos, zonas de procesamiento de alimentos, etc.

Color	kg
Color 1	15,2
Color 2	15,2

Consumo:	Entre 200 y 1000 g/m ² según el sistema
Notas:	Color 1: 7001, 1014 y 9003. Color 2: 7045.

EP AQUACOAT



FICHA TÉCNICA

Pintura epóxica de dos componentes base agua, pigmentada para la protección de superficies como pavimentaciones de cemento.

Impermeable al agua pero relativamente permeable al vapor de agua.

Aplicación:

Pintura de aparcamientos, establecimientos, etc.

Necesita buena ventilación para la evaporación del contenido de agua.

Color	kg
Color 1	5
	25
Color 2	5
	25

Consumo:	Mínimo 150 g/m ² por mano. Aplicado en varias pasadas
Notas:	Color 1: 3009, 6002, 7001, 7004, 7011, 7035, 9005, Blanco. Color 2: 1014, 2010, 3002, 5015, 5017, 8024, Amarillo señales. Otros colores: Consultar a la oficina comercial: pedido mínimo 100 kg, precio +5%.

AGLOMERANTE DE POLIURETANO MONOCOMPONENTE DE ALTAS PRESTACIONES

PAVISTONE 1K HV



FICHA TÉCNICA

Resina **alifática** de poliuretano transparente de un solo componente sin disolventes que permite crear un pavimento drenante y decorativo.

Se utiliza como aglomerante de agregados naturales, en pavimentos de interior o exterior.

Aplicación en frío, sencilla y rápida.

Permite la percolación del agua de lluvia. No precisa la creación de juntas.

Aplicación:

Senderos, rampas, pasarelas, carriles bici, parques temáticos. Es recomendable finalizar con una mano fina a rodillo de Floortop 1K. Producto no termoplástico. De alta durabilidad. No amarillea.

Color	kg
Consultar color y tamaño en página 43	5
	25
	200
Consumo:	Del 5 % al 7 % de peso en función del tipo de agregado.

PAVISTONE 1K AROM



FICHA TÉCNICA

Sistema de poliuretano monocomponente aromático, para agregar áridos naturales de tonalidades oscuras o marrones para pavimentos. Permite obtener un suelo liso, atractivo, contemporáneo, poroso o semi poroso, en función del tipo de agregados utilizados. El sistema final es un sistema aglomerado sin juntas, flexible y resistente al agrietamiento.

Se recomienda utilizar solo con arido en colores oscuros.

Aplicación:

Senderos, rampas, pasarelas, carriles bici, parques temáticos, porches. Es recomendable finalizar con una mano fina a rodillo de Pavistone 1K HV.

Color	kg
	5
	25
	200
Consumo:	Del 5 % al 7 % de peso en función del tipo de agregado.

AGLOMERANTE A BASE DE POLIURETANO BICOMPONENTE

PAVISTONE 2K



FICHA TÉCNICA

Sistema de poliuretano bicomponente aromático, económico y de rápido secado. Ideal para agregar áridos naturales para pavimentos que permite obtener un suelo sin juntas, liso, atractivo, contemporáneo, duro, de bajo mantenimiento, de acabado poroso o semi poroso, en función del tipo de agregados utilizados.

Mismas aplicaciones que Pavistone 1K HV.

Producto aromático. Amarillea tras exposición a los rayos UV. Esto hace que sea aconsejable para aglomerar áridos de colores oscuros/marrones.

Gran dureza y rapidez de secado.

Color	kg
	7
Consumo:	Del 5 % al 7 % de peso en función del tipo de agregado. 1 kit de 7kg es para combinar con 100kg de piedra de entre 2 y 6 mm.

PAVISTONE 2K UV



FICHA TÉCNICA

Resina **alifática** de poliuretano transparente de dos componentes sin disolventes.

Se utiliza como aglutinante para mezclar agregados naturales.

Sistema de poliuretano bicomponente alifático, estable a los rayos UV. Ideal para aglomerar áridos naturales para pavimentos. Permite obtener un suelo sin juntas, liso, atractivo, contemporáneo, duro, de bajo mantenimiento, de acabado poroso o semi poroso, en función del tipo de los agregados utilizados.

Mismas aplicaciones que Pavistone 1K HV.

Producto alifático. Estable a los rayos UV.

Gran dureza y curado rápido. Económico.

Color	kg
	6,5
Consumo:	Del 5 % al 7 % de peso en función del tipo de agregado. 1 kit para 100kg de piedra de entre 2 y 6 mm.

AGLOMERANTES EPOXI BICOMPONENTES

PAVISTONE EPOXY UV



FICHA TÉCNICA

Formulación epoxi de dos componentes, transparente, estable a los rayos UV.

Permite la mezcla de arena de cuarzo para reparar grietas y la agregación de agregados naturales para la construcción de estanques artificiales, drenaje y superficies antideslizantes, según el tipo de gránulo utilizado.

Aplicación:

Adecuado para el tratamiento interno de piscinas biológicas, estanques naturales, borde de piscinas, zonas de tránsito peatonal intenso, cruces peatonales, parques temáticos, etc.

Color	kg
	5
	15
Consumo:	Del 5% al 7% de peso en función del tipo de agregado.

ARENA DE CUARZO O SÍLICE, NATURAL, PIGMENTADO Y MEZCLA

ARENA DE CUARZO

(ver carta de colores en página 40)

	kg/saco
F 0-03 25kg	25
F 01-05 25kg	25
F 03-08 25kg	25
F 06-1,2 25kg	25
FC 03-08 25kg	25
FCM 03-08 25kg	25

Consultar plazo de entrega. Producto bajo pedido.

ARENA DE CORINDÓN

El corindón es un agregado muy duro, ideal para entornos de alto desgaste y fricción, en pisos industriales y parque de choques.

	mm	kg/saco
Arena de corindón blanco	0,8	25
Arena de corindón blanco	0,3	25
Arena de corindón blanco	0,1	25


AGREGADOS DECORATIVOS PARA SISTEMAS DRENANTES

AGREGADOS NATURALES

Agregados naturales. Se recomienda comprar por palets completos para evitar diferentes tonos en el mismo color. Ideal para mobiliario urbano. (decoración de jardines, avenidas, salones de edificios, estacionamientos, etc.)

Paquete estándar: 25 kg. Otros formatos: consultar a la oficina técnica.

Piedra de canto rodado para el uso con el sistema Pavistone. Para conseguir una mayor estética es recomendable mezclar las dos granulometrías. Piedra ornamental para decoración, paisajismo y mejoras urbanas. Ideal para obras pequeñas. Decoración de jardín. Alcorques. Ideal en combinación con Pavistone.

				
Rosa coral	Salmón	Blanco roto	Gris franela	Gris azulado
∅ 2,5 - 5 mm	∅ 2,5 - 5 mm	∅ 2,5 - 5 mm	∅ 2,5 - 5 mm	∅ 2,5 - 5 mm

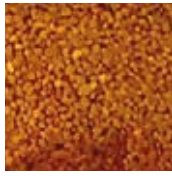
Precios exworks. 40 sacos/palet. Coste de transporte a parte. Los pedidos deben ser múltiplo de sacos · Disponible también en big bag Consultar plazo de entrega. Bajo pedido

CARTA DE COLORES ARENAS

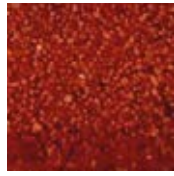
MONOCOLOR



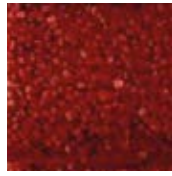
Natural



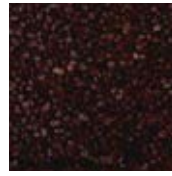
Amarillo



Naranja



Rojo granate



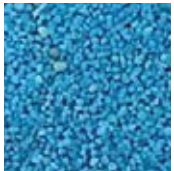
Marrón



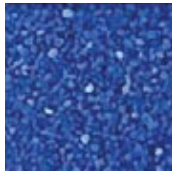
Gris plata



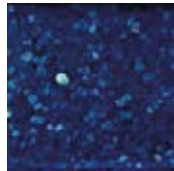
Verde



Azul claro



Azul claro S



Azul intenso



Azul intenso S

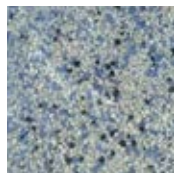
COLORES ESTANDAR MEZCLA



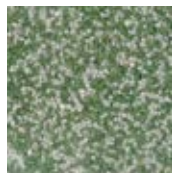
Nº 1



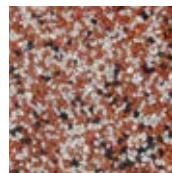
Nº 2



Nº 3



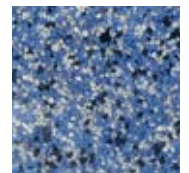
Nº 4



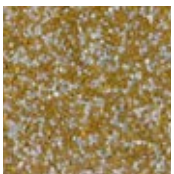
Nº 5



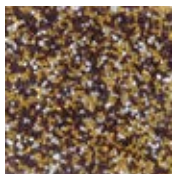
Nº 6



Nº 7



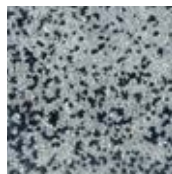
Nº 8



Nº 9



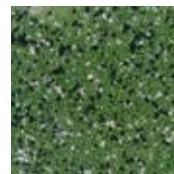
Nº 10



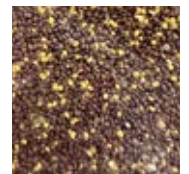
Nº 11



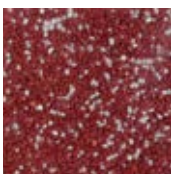
Nº 12



Nº 13



Nº 14



Nº 15



Nº 16



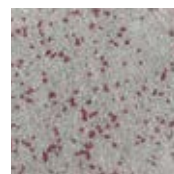
Nº 17



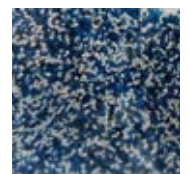
Nº 18



Nº 19



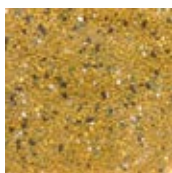
Nº 20



Nº 21



Nº 22



Nº 23



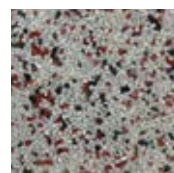
Nº 24



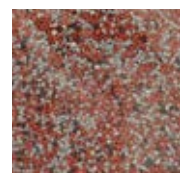
Nº 25



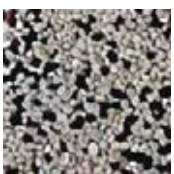
Nº 26



Nº 27



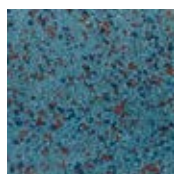
Nº 28



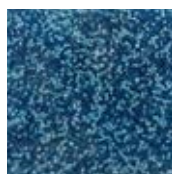
Nº 29



Nº 30



Nº 31



Nº 32



Nº 33

PIGMENTOS PU

FICHA TÉCNICA

Pasta pigmentada, base disolvente, para productos de poliuretano al disolvente (Colodur, Rayston Floor Top 1K).

Formato:

0,8 kg y 4 kg

Colores estándar	
RAL 3009	Rojo Oxido
RAL 9004	Negro
RAL 2001	Teja
RAL 1015	Marfil claro
RAL 5010	Azul genciana
RAL 5015	Azul celeste
RAL 6001	Verde esmeralda
RAL 6021	Verde pálido
RAL 7001	Gris plata
RAL 7011	Gris hierro
RAL 9003	Blanco
RAL 1001	Beige

Otros colores consultar: Pedido mínimo 12*4kg. Plazo de entrega aprox. 2 semanas. Bajo pedido.

PIGMENTOS BASE AGUA

FICHA TÉCNICA

Pasta pigmentada, base agua, para productos de poliuretano y epoxi acuosos.

Formato:

0,8 kg y 4 kg

Colores estándar	
RAL 1001	Beige
RAL 1014	Marfil
RAL 6010	Verde hierba
*RAL 7001	*Gris plata
RAL 7013	Gris parduzco
RAL 7016	Gris antracita
RAL 7035	Gris luminoso
RAL 7038	Gris ágata
RAL 7042	Gris tráfico A
RAL 7044	Gris seda
RAL 7047	Gris tele 4
RAL 9003	Blanco

*RAL: Colores estándar · Otros colores consultar: mínimo de pedido 48kg (12*4kg). Bajo pedido.

PIGMENTOS SPRAY

FICHA TÉCNICA

Pasta líquida para pigmentar el componente A de los productos de aplicación a proyección (Impermax 2K, Impermax Polyurea H, Polyurea, Kryptanate Spray, Rayston Spray D50 and Impermax Polyurea H Flex)

Formato:

4 kg

Colores estándar	
RAL 1001	Beige
RAL 3009	Rojo óxido
RAL 5015	Azul celeste
RAL 7001	Gris plata
RAL 7011	Gris hierro
RAL 2001 (Aprox.)	Rojo Teja
RAL 6021	Verde pálido
RAL 9003	Blanco
RAL9004	Negro

*RAL: Colores estándar · Otros colores consultar: mínimo de pedido 48kg (12*4kg). Bajo pedido.

CHIPS DECORATIVOS

Descripción:

Fabricados con resina acrílica. Los tintes utilizados ofrecen una excelente resistencia a los rayos UV. Amplia gama de colores y 6 granulometrías (de 1 mm y 3 mm).

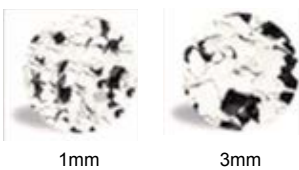
Aplicación:

Los chips se utilizan como acabado decorativo en sistemas de resina autonivelante o multicapa. Deben sellarse siempre con una mano final de Colodur, Colodur ECO, Kryptanate, etc.

COLOR	kg
MONOCROMÁTICOS TRADICIONALES 1 o 3 mm - Para otras granulometrías consulte a la oficina técnica. Gama de 150 colores.	20
MEZCLAS MONOCOLOR TRADICIONALES 3 mm - Para otras granulometrías consulte a la oficina técnica	20
BERLINGOT MONOCROMÁTICO Gama de 30 chips originales de dos colores (de 3 mm). Se puede usar una viruta sola o mezclarlas en blanco y negro.	20

Consultar plazo de entrega. Bajo pedido

MEDIDA DE LOS CHIPS:



CHIPS TRADICIONALES (Ejemplos de color):



CHIPS BERLINGOTOS (Ejemplos de color):



RAYSTON RCB-580



FICHA TÉCNICA

Aglomerante de poliuretano aromático de un solo componente (**amarillea ligeramente**).

NO CONTIENE FTALATOS

Permite la agregación in situ de gránulos en caucho reciclado SBR o EPDM.

Versión para el invierno acelerada cual permite el curado en bajas temperaturas. Adecuado para instalaciones deportivas, parques infantiles, suelos anticaídas, etc.

Color	kg
	25
	210

Consumo:	Consulte la ficha técnica. Consultar plazo de entrega. Bajo pedido
----------	--

RAYSTON RCB-580 S



FICHA TÉCNICA

Aglomerante de poliuretano aromático de un solo componente (**amarillea ligeramente**).

NO CONTIENE FTALATOS

Permite la agregación in situ de gránulos en caucho reciclado SBR o EPDM.

Versión verano de curado más lento a altas/medias temperaturas. (ver Ficha Técnica).

Adecuado para instalaciones deportivas, parques infantiles, suelos anticaídas, etc.

Color	kg
	25
	210

Consumo:	Consulte la ficha técnica. Consultar plazo de entrega. Bajo pedido
----------	--

RAYSTON RCB-581 A



FICHA TÉCNICA

Aglomerante de poliuretano **alifático** de un solo componente (**no amarillea**).

Permite la agregación in situ de gránulos de caucho EPDM de colores claros (blanco, azul, etc.).

NO CONTIENE FTALATOS

Se puede utilizar con gránulos de color claro o blanco. Adecuado para instalaciones deportivas, parques infantiles, suelos anticaídas, etc.

Color	kg
	25
	210

Consumo:	Consulte la ficha técnica. Consultar plazo de entrega. Bajo pedido
----------	--



Aglomerante de caucho multicolor. Parque infantil en Granada.

GRÁNULOS SBR

FICHA TÉCNICA

Granulometría 1,0 – 7,0 mm. Para pavimentaciones decorativas. Se usa en general en la parte inferior del pavimento, antes del EPDM.

Consultar plazo de entrega. Bajo pedido

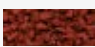





Color	kg
Negro M-8 1,0-4,0 mm	25
Negro M-4 2,0-7,0 mm	25

GRÁNULOS EPDM

FICHA TÉCNICA

Granulometría 1,0 – 3,5 mm. Para pavimentaciones decorativas y con efecto amortiguante de caídas (anti-trauma). Ideal para juegos infantiles, pavimentos deportivos, habitaciones, gimnasios, etc.

Consultar plazo de entrega. Bajo pedido

Color	Código RAL	kg
 Rojo	RAL 3016	25
 Verde	RAL 6021	25
 Azul	RAL 5010	25
 Amarillo cáscara de huevo	RAL 1018	25
 Beige	RAL 1014	25
 Verde brillante	RAL 6017	25

MAT DE CAUCHO

FICHA TÉCNICA

Generalmente se utilizan para la parte inferior de la pavimentación, en los sistemas SPORT, acabados posteriormente con la resina PAVISOFIT.

Consultar plazo de entrega. Producto bajo pedido.



	ml/rollo	m ² /rollo
3 mm	40	60
4 mm	30	45
5 mm	24	36
6 mm	20	30
7 mm	17	25,5
8 mm	15	22,5
9 mm	14	21
10 mm	12	18
12 mm	10	15

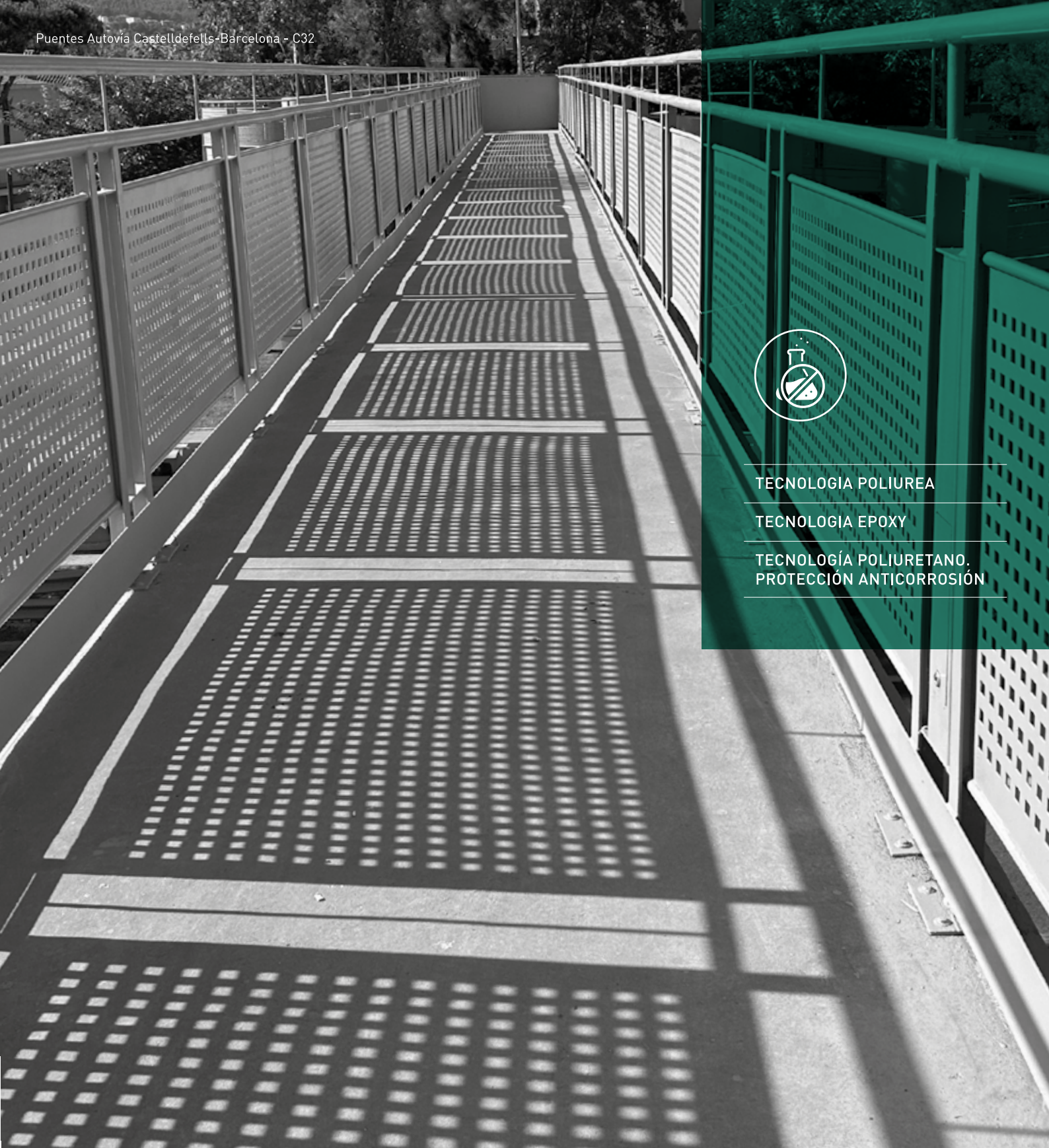
MAT DE CAUCHO PLUS

FICHA TÉCNICA

Versión todavía más amortiguante que el MAT DE CAUCHO, para pavimentos deportivos de altas solicitudes/exigencias anti-trauma.

Consultar plazo de entrega. Producto bajo pedido.

	ml/rollo	m ² /rollo
6 mm	20	30
7 mm	17	25,5
8 mm	15	22,5
9 mm	14	21
10 mm	12	18



TECNOLOGÍA POLIUREA

TECNOLOGÍA EPOXY

TECNOLOGÍA POLIURETANO,
PROTECCIÓN ANTICORROSIÓN

PRODUCTOS ESPECÍFICOS PARA

Industria y revestimientos especiales

www.kryptonchemical.com



RESISTENCIA A LA ABRASIÓN E IMPACTO, Y RESISTENCIA QUÍMICA

KRYPTON PROLINE AB95P



FICHA TÉCNICA

Poliurea pura para aplicaciones industriales. ProLine AB95P está formulado con tecnología de poliurea 100 % pura para producir un revestimiento protector sin costuras extremadamente resistente, con una excelente resistencia a la abrasión, al impacto, y resistencia química.

Rociado aplicado a cualquier espesor en una sola aplicación, incluso en circunstancias ambientales desafiantes, sus características de curado instantáneo dan como resultado un retorno muy rápido al servicio para la industria.

Excelente elongación y alta resistencia a la tracción. Mantiene las características físicas en un amplio rango de temperatura -40°C-+120°C. Se puede reparar fácil y rápidamente. Buena resistencia química. Puede incorporar zonas indicadoras de desgaste para mantenimiento planificado.

Aplicaciones:

- Minería.
- Tanques separadores.
- Revestimientos de tuberías, revestimientos de alcantarillas.
- Tanques de lodo y procesamiento.
- Almacenamiento y manejo de material a granel.
- Contenedores, tolvas, rampas
- Revestimientos de vagones de tren.
- Reparación de cintas transportadoras.
- Revestimientos de camiones.

Color	kg
Gris 7011, Azul	40
Gris 7011, Azul	420
Consumo	1,8-2 kg/m ² para una capa de 1,9 mm de espesor.
Notas	Otros colores: consultar a la oficina comercial pedido mínimo y precio.

KRYPTON PROLINE CH55



FICHA TÉCNICA

Sistema de protección anticorrosiva con poliurea: En sistema certificado. Membrana de poliurea pura formulada para proporcionar una excelente resistencia química y a la humedad para aplicaciones de inmersión.

La naturaleza densa pero flexible del revestimiento acabado es ideal para la resistencia al impacto y a la abrasión. Una vez curado forma una barrera continua y sin juntas con propiedades de alto impacto. Permeabilidad muy baja a los gases radón, metano y dióxido de carbono. Muy baja permeabilidad. Alta resistencia a la perforación y a la compresión.

Aplicaciones:

- Revestimiento de depósitos que contienen productos químicos y/o líquidos con alto contenido en sólidos.
- Revestimiento de fosos de contención secundaria sometidos a fugas químicas.
- Revestimiento de tuberías para aplicaciones subterráneas, incluso en suelos con alto contenido de humedad y productos químicos.
- Bajo coeficiente de fricción, para mejorar el deslizamiento de cargas.
- Excelente protección anticorrosiva.
- Mitigación de explosiones (blast mitigation): como escudo para reforzar las estructuras contra los daños que puedan causar las explosiones.
- Aplicaciones de revestimiento de tuberías por encima del suelo sujetas a abrasión por arena.
- Reinstalación de depósitos de hormigón con fugas o sustratos sujetos a movimientos.
- Para usos de tematización.

Sistema certificado C5H según ISO 12944-6:2018.

Color	kg
Gris-Beige-Rojo teja	40
Gris-Beige-Rojo teja	420
Consumo:	1,8-2 kg/m ² para una capa de 1,9 mm de espesor.
Notas:	Otros colores: consultar a la oficina comercial pedido mínimo y precio.

KRYPTON PROLINE AB85H



FICHA TÉCNICA

Poliurea híbrida para aplicaciones industriales. ProLine AB85H está formulado con tecnología de poliurea híbrida y produce un revestimiento protector sin costuras, resistente a la abrasión y al impacto. Gran protección anticorrosiva.

Aplicado a cualquier espesor en una sola aplicación y curado en minutos, proporciona una solución muy rápida a los proyectos de mantenimiento industrial que requieren una excelente resistencia a la abrasión, resistencia al impacto, protección permanente contra la corrosión del sustrato y un retorno muy rápido al servicio. Puede repararse fácil y rápidamente. Puede incorporar zonas indicadoras de desgaste para un mantenimiento planificado. Posibilidad de versión aluminio.

Aplicaciones:

- Contenedores y depósitos.
- Carrocería de volquetes en camiones.
- Revestimientos para molinos de bolas.
- Depósitos de purines y de transformación.
- Instalaciones de almacenamiento y manipulación de materiales a granel: grano, abono, arena, grava, carbón, mineral de hierro, yeso, etc.
- Vagones de material a granel.
- Reparación de cintas transportadoras.
- Revestimientos para camiones.
- Piezas OEM sujetas a abrasión.

Color	kg
Gris, Beige -Teja	40
Gris, Beige -Teja	420
Consumo	1,8-2 kg/m ² para una capa de 1,9 mm de espesor.
Notas	Otros colores: consultar a la oficina comercial pedido mínimo y precio.

APLICACIONES DISEÑO

KRYPTON PROLINE 60 EPS

FICHA TÉCNICA

Resina de poliurea modificada de rápido curado, formulada para aplicación entre otros, sobre soporte de espuma de poliestireno expandido (EPS). Sólo se aplica por proyección mecánica in-situ.

Membrana dura y flexible.

Aplicaciones:

- Protección y mejora estética para espuma de poliuretano y espuma fenólica.
- Tematizaciones.
- Es pigmentable.

Color	kg
RAL 7001	40
RAL 7001	420
Consumo:	-
Notas:	Otros colores: consultar a la oficina comercial.

KRYPTON PROLINE AB70 A PLUS

FICHA TÉCNICA

Poliurea de baja viscosidad, con gran resistencia mecánica, gran elongación y elasticidad, y acabado estético.

Diseñado especialmente para recubrimiento de muebles realizados con espuma y objetos de espuma cortados en 3D.

Color	kg
RAL 7001	40
RAL 7001	420
Consumo:	-
Notas:	Otros colores: consultar a la oficina comercial.

RESISTENCIA A LA ABRASIÓN E IMPACTO

KRYPTON PROLINE MFE 100



FICHA TÉCNICA

Imprimación anticorrosión o intermedia. Epoxi multifuncional bicomponente de alto contenido en sólidos. Tolerante a la superficie con alta adherencia al sustrato y proporcionando una alta protección contra la corrosión incluso con una mala preparación de la superficie.

Apto para inmersión en agua dulce y salada y ambientes químicos corrosivos. Apto para chorro de agua. Excelente resistencia a la abrasión. Para ambientes de media, alta, muy alta corrosividad C3, C4 y C5 como en inmersión. Excelente para mantenimiento y reparación. Hasta 300 micras por capa.

Protección contra la corrosión de:

- Estructuras de acero de puentes.
- Estructuras industriales de acero.
- Cubetos y tolvas.
- Tuberías.
- Vagones de ferrocarril.
- Torres de transmisión.
- Tanques y depósitos de acero.

Color	I
Blanco	20
Gris	20

Consumo	Para un espesor seco de 120 micras un rendimiento teórico de 6,7 m ² /l.
Notas	Volumen en sólidos: 88 %.

RESISTENCIA QUÍMICA

KRYPTON PROLINE NE 500



FICHA TÉCNICA

Epoxi fenólico con 78% de sólidos volumétricos, para superficies de acero y hormigón.

Aplicación:

- Alta resistencia anticorrosiva química y mecánica tanto para acero como para hormigón en contacto con compuestos químicos, especialmente hidrocarburos y en inmersión continua.
- Resistencia térmica con calor seco hasta 200°C.
- Resistencia a la inmersión hasta 100°C.

Recomendado para el interior de tanques y tuberías (ácidos, gasoil...).

Sistema recomendado: 2 capas de 150 micras cada una, con un sistema total de 300 micras.

Color	I
Blanco	20

Consumo	Rendimiento teórico para 150 micras: 5,2 m ² /l
Notas	Excelente producto para la agresividad química. Sólido en volumen 78 %.

IMPRIMACIONES

KRYPTON PROLINE PU ZN PRIMER



FICHA TÉCNICA

Excelente imprimación anticorrosiva de poliuretano monocomponente curado por humedad, con zinc e hierro micáceo (MIO). Proporciona protección catódica (galvánica) y de barrera a largo plazo de la superficie de acero. Tolerante a la superficie.

Aplicación:

- -18°C a 55°C.
- Sin restricciones de punto de rocío, con una humedad relativa elevada de hasta el 99%.

Como imprimación para impermeabilizaciones y pavimentos.

Para estructuras en categorías de corrosividad atmosférica media, alta, muy alta y extrema (C3, C4, C5 y CX) ISO 12944-2:2018 e inmersas.

Incluido en el sistema certificado C5H según ISO 12944-6:2018.

Color	I
Gris mate	10
Consumo	Rendimiento teórico para 80 micras: 8,4 m ² /l.
Notas	Sustrato: Acero. Sólido en volumen: 67%.

KRYPTON PROLINE PU AL PRIMER



FICHA TÉCNICA

Excelente imprimación anticorrosiva de poliuretano monocomponente curado con humedad, con aluminio e hierro micáceo (MIO), proporcionando doble protección anticorrosiva por efecto barrera.

Para sustratos metálicos férricos y no férricos, acero galvanizado.

Tolerante a la superficie.

Aplicación:

- Desde -18°C hasta 55°C.
- Sin restricciones de punto de rocío, con una humedad relativa elevada de hasta el 99%.
- Como imprimación para sistemas de impermeabilización y pavimentos.

Para estructuras en categorías de corrosividad atmosférica media, alta, muy alta y extrema (C3, C4, C5 y CX) ISO 12944-2:2018.

Color	I
Aluminio mate	10
Consumo	Rendimiento teórico para 80 micras: 8,4 m ² /l.
Notas	Sustrato: metálico, férrico y no férrico, y acero. Sólido en volumen: 67%.

CAPA INTERMEDIA

KRYPTON PROLINE AC MIO



FICHA TÉCNICA

Revestimiento intermedio de poliuretano monocomponente, de curado por humedad, con óxido de hierro micáceo (MIO). Proporciona propiedades de barrera por efecto barrera prolongada.

Aplicación:

- Desde -18°C hasta 55°C.
- Sin restricciones de punto de rocío, a alta humedad relativa hasta 99%.

Color	I
Gris – Beige mate	10
Consumo	Rendimiento teórico para 80 micras: 8 m ² /l.
Notas	Sólido en volumen: 64%.

KRYPTON PROLINE SILVER TC



FICHA TÉCNICA

Capa de acabado e imprimación, revestimiento de poliuretano mono componente de curado por humedad con pigmento de aluminio. Proporciona una excelente resistencia a la influencia atmosférica y a los rayos UV. Tiene gran estabilidad del color y mejora las propiedades anticorrosión y de efecto barrera. Puede aplicarse como revestimiento monocapa.

Aplicación:

- Desde -18°C hasta 55°C.
- Sin restricciones de punto de rocío, con una humedad relativa elevada de hasta el 99%.

Para estructuras en categorías de corrosividad atmosférica media, alta, muy alta y extrema (C3, C4, C5 y CX) ISO 12944-2:2018. Incluido en el sistema certificado C5H según ISO 12944-6:2018.

Color	l
Aluminio	10

Consumo	Rendimiento teórico para 70 micras: 8,57 m ² /l. Rendimiento teórico para 70 micras: 6 m ² /l.
---------	---

Notas	Superficie: Acero y metálicas no férricas, acero inoxidable, superficie galvanizada. Sólido en volumen: 60%. Semibrillante.
-------	---

KRYPTON PROLINE PU 1000TC



FICHA TÉCNICA

Es un poliuretano alifático monocomponente que cura al reaccionar con la humedad atmosférica. ProLine PU 1000TC proporciona un revestimiento protector duro pero flexible con buena resistencia a la abrasión, al rayado y a la intemperie.

ProLine PU 1000TC proporciona una alta resistencia contra los agentes químicos comunes y una excelente protección de la superficie contra los rayos UV de color rápido para su uso sobre revestimientos aromáticos y sistemas de impermeabilización. Producto monocomponente fácil de aplicar.

Aplicación:

- Capa de acabado de protección química, UV y resistente al color de la superficie de acero en sistemas anticorrosión.
- Para estructuras en categorías de corrosividad atmosférica media, alta, muy alta (C3, C4 Y C5- ISO 12944-2:2018).
- Acabado de protección UV para membranas impermeabilizantes de aplicación en frío o en caliente (versión pigmentada).
- Protección de superficies de madera en exteriores.
- Uso general en exteriores.

Color	kg
Pigmentado	6
Pigmentado	25

Consumo:	Approx. 200-500gr/m ² . DFT 60-80µ.
----------	--

Notas:	Otros colores: consultar a la oficina comercial pedido mínimo y precio.
--------	---

KRYPTON PROLINE THINNER

FICHA TÉCNICA

Disolvente 100% compatible con productos Krypton anticorrosivos PU 1K:

- Krypton ProLine PU Zn Primer.
- Krypton ProLine PU AL Primer.
- Krypton ProLine AC MIO.
- Krypton ProLine SILVER TC.

Color	l
-	5
-	10

Consumo:	-
----------	---

Notas:	-
--------	---



PREPARACIÓN DEL SOPORTE

IMPRIMACIONES

ADITIVOS Y COMPLEMENTOS

TRATAMIENTO DE JUNTAS

GEOTEXILES Y REFUERZOS

PRODUCTOS

Complementarios

www.kryptonchemical.com



CARRIER Y PREPARACIÓN DE SOPORTES

RAYSTON VEL (SISTEMA AISLAMIENTO/IMPERMEABILIZACIÓN STRAT)

FICHA TÉCNICA

Lámina de refuerzo en fibra de vidrio impregnado de betún y acabado con arena en ambos lados.

Utilizada como "carrier" en el sistema Impermax Strat y como un nuevo soporte de base para sistemas semi-adheridos, donde la preparación del soporte previa a la aplicación de una membrana líquida se estime demasiado costosa.

Longitud (m)	ml/rollo
1	20

Notas:	Palet de 28 rollos. Consultar plazo de entrega. Bajo pedido.
--------	---

RAYSTON VEL PLUS

FICHA TÉCNICA

Lámina autoadhesiva multicapa, impermeable, barrera total frente al vapor de agua y los gases. Constituida por un compuesto bituminoso autoadhesivo de bajo grosor, autoprotegida mediante una película de aluminio reforzado con fibra de vidrio.

Utilizada como "carrier" en el sistema Impermax Strat y como un nuevo soporte de base para sistemas semi-adheridos, donde la preparación del soporte previa a la aplicación de una membrana líquida se estime demasiado costosa.

Longitud (m)	ml/rollo
1,08	40

Notas:	Palet de 25 rollos. Grosor 0,6mm. Consultar plazo de entrega. Bajo pedido.
--------	---

MORTERO DE REPARACIÓN Y PREPARACIÓN DE SOPORTES HUMEDOS O CON PRESIÓN NEGATIVAS

TECNOCEM



FICHA TÉCNICA

Sistema epoxi de tres componentes con cemento osmótico para sustratos con humedad ocluida.

Producto base agua que se puede aplicar con una espátula de acero o rodillo en pavimentaciones de cerámica o mármol, cemento, yesos, etc.

Ideal para el tratamiento de superficies antes de la aplicación de resinas, frenando los remotes de vapor y la aparición de ampollas.

Para aplicaciones verticales, utilice ADITIVO ESPESANTE EN POLVO con una relación en peso del 0,5 %.

Color	kg
Blanco ahumado	37,50

Consumo:	Consulte la ficha técnica
----------	---------------------------

Certificación	PRUEBA DE LABORATORIO Y CERTIFICACIÓN: DETERMINACIÓN DE LA RESISTENCIA A LA PRESIÓN HIDROSTÁTICA INVERSA - UNI 8298 Parte 8 Test de laboratorio de duración: 72 horas - Presión: 1.000 kPa (10 BAR) - Alteración: no .
---------------	---

IMPRIMACIONES SPRAY

RAYSTON SPRAY PRIMER 150



FICHA TÉCNICA

Espuma de poliuretano de alta densidad aplicable solo con una maquina de proyección en caliente.

Solo debe aplicarse en superficies secas (máx. <4 % de humedad).

Aplicación:

Capa de regularización de soportes de hormigón, fibrocemento, chapa metálica, etc.

La alta densidad y dureza del producto, combinada con una alta adhesividad, está indicada para la adaptación de superficies irregulares de hormigón, previa la aplicación de membranas impermeabilizantes en caliente.

Color	kg
	50
	490

Consumo:	Alrededor de 1,2/1,5 kg/m ² por 1 cm de grosor
----------	---

Notas:	No dejar la espuma expuesta más de 1 hora antes de la aplicación de la poliurea.
--------	--

ADHESIVOS DE POLIURETANO

ADHESIVO PU 1K



FICHA TÉCNICA

Adhesivo de poliuretano de un solo componente.

Aplicación con espátula o rodillo para pegar laminados, SBR, paneles, madera, césped sintético, etc.

Color	kg
Amarillo claro	5
Amarillo claro	25
Consumo:	De 300 a 500 gr/m ²

ADHESIVO PU 2K



FICHA TÉCNICA

Adhesivo de poliuretano de dos componentes de catálisis rápida.

Aplicación con espátula o rodillo para pegar laminados, SBR, paneles, madera, césped sintético, etc.

Ideal para fijación / colocación RAYSTON VEL.

Color	kg
Amarillo claro	5
Amarillo claro	25
Consumo:	De 300 a 500 gr/m ²

RAYSTON INSULATION ADHESIVE



FICHA TÉCNICA

Adhesivo de poliuretano monocomponente espumado libre de disolventes.

Aplicación:

Pegado de paneles aislantes sobre diferentes tipos de soportes en cubiertas.

Color	kg
Marrón	6,5

ESPUMAS AISLANTES DE POLIURETANO

RAYSTON SPRAY FOAM 8W / 30W / 40W / 50W



FICHA TÉCNICA

Sistema de espuma de poliuretano bicomponente de muy bajo impacto ambiental (agua como agente espumante) aplicada con máquina de proyección (densidad 8, 30, 40 o 50 kg/m³).

Aplicaciones

Aislamiento térmico y acústico. Adicionalmente, **Rayston Spray Foam 50W** se puede utilizar como capa de adherencia y reguladora del soporte para membranas de poliurea aplicada en caliente en obras de impermeabilización de cubiertas.

Color	kg
Amarillo	480
Consumo:	-

RAYSTON SPRAY FOAM HFO 35 / 40 / 50



FICHA TÉCNICA

Sistema de espuma de poliuretano bi-componente de bajo impacto ambiental (gas HFO como agente espumante). Aplicada con máquina de proyección (densidad 35, 40 o 50 kg/m³).

Aplicaciones

Aislamiento térmico y acústico. Adicionalmente, **Rayston Spray Foam HFO 50** se puede utilizar como capa de adherencia y reguladora del soporte para membranas de poliurea aplicada en caliente en obras de impermeabilización de cubiertas.

Color	kg
Amarillo	480
Consumo:	-

IMPRIMACIONES DE POLIURETANO

IMPRIMACIÓN TP POLIURETANO



FICHA TÉCNICA

Imprimación de poliuretano aromático de un solo componente lista para usar, de alta dureza.

Promueve la adherencia, sellado y consolidación de superficies, así como la adhesión de sistemas de poliuretano en sustratos heterogéneos y secos con o sin movimiento (superficies de cemento, morteros, hormigón, fibras de vidrio, laminados de poliéster, etc.).

Se puede aplicar mediante rodillo, brocha o pistola *airless*.

(No se recomienda dilución, pero si fuera prescrito utilizar Disolvente Retardante PU).

Color	kg
	4
	20

Consumo: Aproximadamente de 100 a 300 g/m² por mano

IMPRIMACIÓN TP FLEX



FICHA TÉCNICA

Imprimación de poliuretano aromático elastomérico de un solo componente lista para usar.

Promueve la adherencia, sellado y consolidación de superficies, así como la adhesión de sistemas de poliuretano en sustratos heterogéneos estrictamente secos (superficies de cemento, morteros, hormigón, fibras de vidrio, laminados de poliéster, tela asfáltica envejecida, caucho acrílico, madera, OSB, MDF, paneles multicapa, etc.).

Se puede aplicar mediante rodillo, brocha o máquina *airless*.

Color	kg
	4
	20

Consumo: Aproximadamente de 100 a 300 g/m² por mano

IMPRIMACIÓN TP FLEX 100



FICHA TÉCNICA

Imprimación basada en un poliuretano monocomponente, de muy alto contenido en sólidos, no inflamable y de bajo olor. Una vez curada, forma un revestimiento continuo de alta elasticidad.

Diseñada especialmente para soportes bituminosos y/o flexibles, totalmente secos, para una sucesiva aplicación de los sistemas de impermeabilización en resina elastómera de poliuretano o poliurea.

Color	kg
	20

Consumo: Aproximadamente de 100 a 300 g/m² por mano

RAYSTON PRIM PU 100



FICHA TÉCNICA

Imprimación 100% sólida monocomponente sin disolvente, de alta dureza.

Se aplica como imprimación bajo el sistema Pavistone 1K para sellar y consolidar soportes de hormigón/cemento/asfalto.

Color	kg
	4
	20

Consumo: De 1 - 2 manos de 0,3 - 0,5 kg/m² cada capa

PRIMER PU 2K



FICHA TÉCNICA

Imprimación de poliuretano bi-componente, sin disolventes.

Aplicación:

Imprimación para poliureas y poliuretanos aplicados sobre soportes secos, rígidos y porosos. Adecuado en obras de impermeabilización de bajas sollicitaciones, o cuando la membrana no quede expuesta.

Color	kg
	20

PRIMER PU 2K BIO



FICHA TÉCNICA

Imprimación de poliuretano bi-componente, sin disolventes y bio-basada.

Aplicación:

Imprimación de membranas bio-basadas. Especialmente diseñado para el sellado de soportes secos muy porosos y poco cohesivos, por ejemplo morteros aligerados.

Color	kg
Amarillento	18

PROMOTORES DE ADHERENCIA NO FILMÓGENOS

IMPRIMACIÓN ACTIVADORA PU



FICHA TÉCNICA

Imprimación para mejora de adherencia en superficies vitrificadas y no porosas en general. No forma película.

Favorece la adherencia de los productos de poliuretano monocomponente.

Aplicable con rodillo, brocha o pulverizador.

No aplicar en soportes húmedos o mojados, ni contaminados.

Color	kg
Incoloro	4
Incoloro	20

Consumo:	50 - 100 g/m ²
----------	---------------------------

IMPRIMACIÓN EPOXI

IMPRIMACIÓN H



FICHA TÉCNICA

Formulación epoxi de dos componentes, en base agua.

Ideal para imprimación de sustratos porosos húmedos que serán posteriormente recubiertos con sistemas epoxi o poliuretano.

De alta resistencia química y, pigmentable in situ, funciona como excelente recubrimiento antipolvo en pavimentaciones de cemento o el tratamiento de paredes, además de permitir la adhesión entre las piezas de hormigonado. Se puede aplicar mediante rodillo, brocha o máquina *airless*.

Color	kg
Incoloro	5
Incoloro	18

Consumo:	Aplicar entre 200 y 300 g/m ² de producto no diluido.
----------	--

IMPRIMACIÓN H LV



FICHA TÉCNICA

Formulación epoxi de dos componentes, en base agua y de baja viscosidad.

De alta resistencia química y, pigmentable in situ, funciona como excelente recubrimiento antipolvo en pavimentaciones de cemento o el tratamiento de paredes. Además, permite la adhesión entre las piezas de hormigonado. Se puede aplicar mediante rodillo, brocha o máquina *airless*.

Color	kg
	18

Consumo:	-
----------	---

PRIMER GC



FICHA TÉCNICA

Resina epoxi de dos componentes, sin disolventes, de baja viscosidad y rápido curado. Aplicable (brocha, rodillo o llana) en una sola capa gruesa en horizontal. Presenta una buena adherencia sobre soportes porosos (hormigón, mortero, fibrocemento) con un nivel elevado de humedad, pero sin estancamiento de agua.

Color	kg
Gris oscuro	15

Consumo:	De 500 - 600 gramos por capa para 300-350 micras
Notas:	Aunque la resina es compatible con soportes húmedos, una vez curada no proporciona una barrera al vapor y no es resistente a las presiones negativas.

PRIMER GC THIXO



FICHA TÉCNICA

Resina epoxi de dos componentes, sin disolventes, de alta tixotropía y rápido curado. Aplicable en capa gruesa con brocha, rodillo o pistola *airless* en horizontal y vertical. Presenta una buena adherencia sobre soportes porosos (hormigón, mortero, fibrocemento) con un nivel elevado de humedad, pero sin estancamiento de agua.

Color	kg
-	15

Consumo:	Aplicar entre 500-600 gramos por capa para obtener entre 435-525 micras.
Notas:	Aunque la resina es compatible con soportes húmedos, una vez curada no funciona como barrera de vapor y no es resistente a las presiones negativas.

IMPRIMACIÓN EPOXY 100



FICHA TÉCNICA

Imprimación epoxi universal bicomponente, de baja viscosidad y altas prestaciones. De alta capacidad selladora.

Para anclajes y sellado de hormigón con árido. Para la elaboración de mortero seco combinado con árido de proporción 8:1. Como capa de prenivelación (con árido). Como unión entre mortero nuevo y viejo. Para sellar soportes de hormigón antes de aplicar membranas de poliurea en caliente.

Color	kg
-	15

Consumo:	Aplicar entre 200 y 500 g/m ² de producto no diluido
----------	---

IMPRIMACIÓN EPOXY PLUS



FICHA TÉCNICA

Imprimación epoxi universal bi-componente, de altas prestaciones. Esta imprimación asegura una buena adherencia con los sistemas de impermeabilización y pavimentos.

En superficies poco porosas se recomienda diluir con disolvente Rayston en un 5-10% para una mejor penetración de la resina en la superficie.

Esta imprimación es adecuada para la elaboración de mortero seco combinado con árido de proporción 8:1, y/o como capa de nivelación (con árido).

Color	kg
-	15

Consumo:	Aplicar entre 200 y 500 g/m ² de producto no diluido
----------	---

IMPRIMACIÓN EPOXY PLUS 2



FICHA TÉCNICA

Imprimación epoxy 100% sólidos con cargas minerales, diseñada especialmente para su uso en superficies de hormigón, mortero o cerámica, asegurando así una buena adherencia con los sistemas de impermeabilización y pavimentos Rayston.

En superficies poco porosas se recomienda diluir con disolvente Rayston en un 5-10% para una mejor penetración de la resina en la superficie. Apta para la utilización como capa de regularización con la incorporación de áridos naturales en relación 1:0,5

Color	kg
-	24,5

Consumo:	Aplicar entre 200 y 500 g/m ² de producto no diluido
----------	---

RAYSTON EPOXY 100 GEL



FICHA TÉCNICA

El Rayston Epoxy 100 Gel es un sellador transparente de dos componentes basado en una resina epoxi sin solvente. El producto está especialmente diseñado para sellar superficies porosas o irregulares. El Rayston Epoxy 100 Gel es fácil de trabajar, tiene excelentes propiedades de sellado, curado rápido, buenas propiedades mecánicas y excelente resistencia química.

Permite una rápida preparación y sellado del soporte incluso en paramentos verticales muy irregulares.

Color	kg
Transparente	10

Consumo:	Aproximadamente entre 200 y 600 g/m ²
----------	--

IMPRIMACIONES POLIUREA APLICADAS EN FRÍO

IMPRIMACIÓN POLYUREA



FICHA TÉCNICA

Imprimación aromática de alta dureza a base de poliurea de dos componentes de secado rápido que promueve la adherencia, sellado y consolidación de superficies. Favorece la adhesión de sistemas de poliuretano y poliurea en soportes secos (cemento, morteros, hormigón).

Se puede aplicar mediante rodillo, brocha o máquina *airless*.

Color	kg
Incoloro	4,4
Incoloro	22
Consumo:	Aproximadamente entre 300 y 400 g/m ² .

IMPRIMACIÓN POLYUREA FLEX



FICHA TÉCNICA

Imprimación de poliurea elastomérica aromática de dos componentes con catálisis rápida.

Promueve la adherencia, sellado y consolidación de superficies. Favorece la adhesión de los sistemas de poliuretano en sustratos heterogéneos y secos (superficies de cemento, morteros, hormigón, fibras de vidrio, laminados de poliéster, tela asfáltica envejecidas, caucho acrílico, madera, OSB, MDF, paneles multicapa, etc.).

Se puede aplicar mediante rodillo, brocha o máquina *airless*.

Color	kg
Incoloro	4,4
Incoloro	22
Consumo:	Aproximadamente entre 200 y 400 g/m ² .

IMPRIMACIONES ESPECIALES

RAYSTON TPO PRIMER



FICHA TÉCNICA

Imprimación filmógena especial para revestimientos impermeabilizantes elastómeros (poliuretanos y poliureas) aplicados sobre membranas impermeabilizantes prefabricadas de TPO/FPO ya existentes en cubiertas. No recomendada sobre soportes de otros tipos de poliolefinas o sobre membranas impermeabilizantes prefabricadas de PVC o de EPDM.

Color	kg
Incoloro	4
Incoloro	20
Consumo:	Aproximadamente entre 100 y 150 gramos/m ² .

DISOLVENTE RAYSTON PU

FICHA TÉCNICA

Disolvente 100 % compatible con los productos RAYSTON. Adecuado para productos IMPERMAX, IMPERTRANS y COLODUR, EPOXY 100, etc.

Color	kg
Incoloro	4
Incoloro	20

DISOLVENTE RETARDANTE PU

FICHA TÉCNICA

Disolvente retardante 100 % compatible con los productos Rayston. Adecuado para IMPERMAX, IMPERTRANS y COLODUR.

Específico para prolongar los periodos catalíticos de los productos en condiciones de alta temperatura ambiental, evitando la formación rápida e inapropiada de una capa (película) en la superficie del producto.

Color	kg
Incoloro	4
Incoloro	20

ACELERANTE IMPERMAX

FICHA TÉCNICA

Acelera el periodo de catálisis de IMPERMAX y productos de PU monocomponente. Dosis de 1 kg por cada 25 kg de IMPERMAX.

Ayuda a diluir el producto antes de su aplicación.

kg
1

SUPERACELERANTE IMPERMAX

FICHA TÉCNICA

Acelera considerablemente el periodo de catálisis de IMPERMAX.

Es preciso combinar 1,5 kg para un envase de 25 kg de IMPERMAX.

NOTA: con colores claros (ej. gris) provoca un rápido amarilleo del producto sin alterar sus características.

kg
1,5

ACELERANTE PARA PU 2K

FICHA TÉCNICA

Catalizador sin disolvente para combinar con 1 kit de 21 kg de IMPERMAX 2K-M.

Ayuda a obtener un secado más rápido en épocas de bajas temperaturas.

kg
0,150

ACELERANTE EPOXY

FICHA TÉCNICA

Acelera el proceso de catálisis de IMPRIMACIÓN H, Epoxy 100 en condiciones de bajas temperaturas y humedad en el ambiente.

NOTA: en zonas de alta humedad en interiores, es importante asegurar una buena ventilación para facilitar la evaporación del agua.

kg
1

ADITIVO TIXOTROPANTE (LÍQUIDO)

FICHA TÉCNICA

Especialmente indicado para la aplicación de IMPERMAX en superficies verticales o con una pendiente pronunciada. 1kg de dosis por 25kg de IMPERMAX.

Es conveniente dejar actuar el aditivo al menos 5-10 minutos tras su adición y mezcla con IMPERMAX.

kg
1

ADITIVO ESPESANTE (POLVO)



FICHA TÉCNICA

Especialmente indicado para la aplicación de PAVISOFIT, PAVIFLOOR e IMPERMAX AQUA 2K en pendientes verticales o pronunciadas.

Dosis de 0,500/1 kg por 25 kg de producto. Realice pruebas preliminares.

Para TECNOCEM 1-2 % en peso según el uso.

kg

10

ADITIVO MATEANTE

FICHA TÉCNICA

Permite reducir el brillo superficial característico de los poliuretanos, sin afectar a las propiedades mecánicas de los mismos.

Aplicación

Pre dosificado para combinar con 20 kgs de poliuretano transparente tipo Impertrans o Colodur.

Asegurar un pre-mezclado/homogeneización suficiente del aditivo antes del uso (ver ficha técnica).

kg

4

ADITIVO ANTISLIP (FINO)



FICHA TÉCNICA

Aditivo antideslizante para productos de acabado como COLODUR, IMPERTRANS, KRYPTANATE M.

Para su aplicación, consulte la oficina técnica.

kg

1

ADITIVO ANTISLIP (GRUESO)



FICHA TÉCNICA

Frena el resbalamiento. Excelente dispersión y acabado. Se obtiene una mezcla homogénea y estéticamente consistente, rugosa y que cumple con las normativas más exigentes. Aprox. 700 micras.

Posibilidad de mezcla directa con IMPERTRANS / COLODUR / KRYPTANATE. Y otros productos de acabado.

kg

1

DECAPANTE K

FICHA TÉCNICA

Decapante concentrado en gel para limpieza de restos de pinturas, impermeabilizantes, espumas, etc. Gran poder de reblandecimiento.

Se aplica con brocha o rodillo, sobre la superficie a tratar.

kg

4

RAYSTON FLUID



FICHA TÉCNICA

Mezcla de aceites y plastificantes para la limpieza y mantenimiento de mangueras en los equipos de proyección. Previene la formación de residuos de isocianato.

kg

25

SELLADORES DE JUNTAS APLICADOS MANUALMENTE

RAYSTON FLEX 3040

FICHA TÉCNICA

Sellante y adhesivo de poliuretano de módulo MEDIO. Se adhiere sobre aluminio, acero, vidrio, cemento, cerámica, mampostería, madera, etc.

Color	ml
Bolsa Gris	600

Nota: Para otros colores consulte a la oficina comercial. Cartucho: 20 unidades por caja / 50 unidades por pallet



RAYSTON FLEX PISTOLA

La herramienta perfecta para manipular la masilla selladora RAYSTON FLEX, de una forma limpia, fácil y segura.

Compatible con bolsas de 310 y de 600 ml.

Color	unidad
	1

Consultar plazo de entrega y precios. Producto bajo demanda.



JUNTA BUTILO / POLIÉSTER

BUTYL TEX

FICHA TÉCNICA

Complejo no-tejido polipropileno hidrófobo /butilo

Permite una deformación transversal y limita las deformaciones longitudinales.

Cara adhesiva protegida por un protector pelable. Junta de estanqueidad desmontable.

Permite la aplicación posterior de productos impermeabilizantes: Impermax, autonivelante: Pavifloor / Pavisoft, etc. Estanqueidad de desagües.



Ancho del rollo	ml/rollo	rollo/caja
7,5	20	8
15	20	4

BANDA TPE

RAYSTON FLEX JOINT

FICHA TÉCNICA

Banda de polipropileno no tejido. Perfecta unión a todos tipos de adhesivos y de sellado líquido. Recubierta de elastómero termoplástico, resistente al envejecimiento.

Aplicación

Para aplicaciones en exterior y otros tipos de juntas con movimientos importantes y/o frecuentes.



Ancho	ml/rollo	rollo
12 cm	50	1

RAYSTON FLEX JOINT GEO

FICHA TÉCNICA

Versión con geotextil en toda la superficie.

Aplicación

Para aplicaciones en exterior bajo cubierta, tratamiento de dilatación en exterior y otros tipos de juntas con movimientos importantes y/o frecuentes.



Ancho	ml/rollo	rollo/caja
14 cm	30	1

RAYSTON TAPE

Cinta autoadhesiva para solventar puntos singulares con sistemas HOT SPRAY de una forma fácil y segura



Ancho	ml/rollo	rollo/caja
10 cm	50	12

GEOTEXTIL

GEOMAX (80 GR/M²)

FICHA TÉCNICA

Geotextil punzonado y termosoldado a base de fibras sintéticas específicas para la aplicación y refuerzo de puntos críticos de la cobertura, tales como: esquinas, bordes, faldones verticales, tragaluces, chimeneas, conexiones de suelo/pared, tubos pasantes, etc. Uso destinado para telas asfálticas envejecidas (solapes, dobladillos, arrugas, etc.).

El producto se aplica entre las distintas capas de resinas, lo que limita el efecto de goteo de los sistemas autonivelante y aumenta la resistencia a la perforación del sistema impermeable. Reduce la elongación del sistema impermeable, aumentando su resistencia a la tracción y al desgarro.

rollo	ml/Rollo	m ² /Rollo
0,30	100	30
1,00	100	100

FIBRA DE VIDRIO

RAYSTON FIBER

FICHA TÉCNICA

Fibra de vidrio para refuerzo en aplicaciones mediante la interposición con membranas líquidas de poliuretano (IMPERMAX con sistema certificado BBA y EOTA) sobre telas asfálticas envejecidas y la aplicación en puntos críticos.

El producto se interpone entre las distintas capas de resina, lo que limita la capacidad de deformación y aumenta su resistencia a la tracción/desgarro.

Atención: reduce la elasticidad final del producto.

	altura rolo (m)	ml/rolo	m ² /rolo
30 g/m ²	1	50	50
150 g/m ² (UE)	1	40	40

RAYSTON FIBER NET

FICHA TÉCNICA

Malla/red a base de fibra de vidrio para la preparación de pavimentos con baldosas cerámicas.

Bajo pedido.

	altura rolo (m)	ml/rolo	m ² /rolo
165 g/m ²	1	50	50

TACOS PARA RAYSTON FIBER NET

Tacos de soporte de polipropileno con clavo de plástico reforzado mediante fibra de vidrio para la fijación de Rayston fiber net y paneles aislantes RAYSTON FOAM de hasta 4 cm. Montaje a golpes, simple y rápido

Aplicación

En hormigón, ladrillo macizo, ladrillo perforado, etc.

Bajo pedido.

broca (mm)	min. perforación (mm)	largo taco (mm)	largo clavo (mm)	ud/caja
8	40	77	70	100

GEOTEXTIL ESPECIAL PARA POLYUREA

GEOMAX SPRAY NMDC

FICHA TÉCNICA

Fibra geotextil blanca, con alta resistencia mecánica de polipropileno perforado y calandrado térmico **pretratado con sistema Rayston NMDC**.

Específico para aplicaciones con poliurea.

Color y formato	altura rolo (m)	longitud rolo (m)	m ² /rolo
Blanco (200 g/m ²)	1,50	70	105
Negro (350 g/m ²)	1,60	70	112
Nota:	Sin adhesivo		



MAQUINARIA MANUAL

TRATAMIENTO DE JUNTAS

EQUIPOS DE PROYECCIÓN

HERRAMIENTAS

EQUIPO DE PROTECCIÓN
INDIVIDUAL

Impermeabilización de cubierta en Italia, con Rayston Spray Robot.

PRODUCTOS ESPECÍFICOS PARA

Maquinaria

www.kryptonchemical.com



RAYSTON SPRAY GUN, PISTOLA PULVERIZADORA

Pistola pulverizadora Bi-Mixer Rayston es un instrumento indispensable para aplicaciones de uso profesional, carrocerías, montajes, escenografía, publicidad, para realizar con poliurea. Impermeabilización de cubiertas, y para el sellado y relleno de juntas de impermeabilización y pavimentos.

Características:

- Conexión de aire de bloqueo rápido
- Flujo de aire integrado
- Disparador de doble etapa
- Menos fatiga del trabajador
- Más fácil de controlar
- Mejor accesibilidad a la superficie de recubrimiento.
- Operación de una mano del sistema.



CARTUCHOS

Características:

- Pistón de válvula
- Estanqueidad probada
- Medición precisa
- Exposición minimizada a químicos y olores.
- Llenado rápido y fiable, sin aire.
- Eficacia de mezcla óptima
- Pérdida de presión mínima
- Minimiza la contaminación cruzada.
- Fácilmente resellable



RATIO 1:1

ACCESORIO PARA CIERRE

Pistón para cerrar los cartuchos. Ordenar en el primer pedido con los cartuchos.

RATIO 1:1



MEZCLADOR ESTÁTICO, JUNTAS 1:1



MEZCLADOR PARA PROYECCIÓN SPRAY

- Mezcla de pulverizador HighFlow (HF) para poliurea, poliurea híbrida y sistemas poliuretanos.
- Mezcla Spray Tip MediumFlow (MF)

La conexión de aire está disponible con una conexión de bloqueo rápido que permite que los cartuchos se intercambien de manera fácil y cómoda.

- Tecnología única de rociado a baja presión
- Minimal sobre spray
- Resultados de mezcla constantes y probados
- Mínimo desperdicio
- Confiabilidad del proceso



EXTENSIÓN TUBO 1.50M



TUBO AIRE 1500MM



MEZCLADOR NEUMÁTICO CARTUCHOS RAYSTON SPRAY GUN



TRATAMIENTO DE JUNTAS

RELLENO DE JUNTAS CON POLIUREA, KIT 40 KG (A+B+ 0,5 KG PIGMENTO) PARA ENVASAR EN CARTUCHOS SPRAY GUN



Rayston FLEX 90 ofrece una elasticidad mayor del 180%. Producto ideal para rellenos y sellados de juntas en pavimentos interiores.

FICHA TÉCNICA

Rayston FLEX 70 ofrece una elasticidad mayor del 600%. Producto ideal para rellenos y sellados de juntas para pavimentos exteriores.

FICHA TÉCNICA

CARTUCHOS SPRAY GUN LLENOS



Producto

Rayston FLEX 90, 1:1

Notas: Caja de 6 cartuchos.
Cada cartucho contiene 1,8 kg

Producto

Rayston FLEX 70, 1:1

Notas: Caja de 6 cartuchos.
Cada cartucho contiene 1,8 kg

POLIUREAS PROYECTABLES CON RAYSTON SPRAY GUN KIT 40 KG (A+B+ 0,5 KG PIGMENTO)

Rayston Spray 5090A. Poliurea híbrida lenta, ideal para aplicar con el sistema Rayston Spray Gun.

FICHA TÉCNICA

Producto

Rayston Spray 5090A

Revestimiento de poliurea de dureza media.

Rayston Spray 5070A. Poliurea híbrida lenta de gran elasticidad para aplicar con el sistema Rayston Spray Gun.

FICHA TÉCNICA

Producto

Rayston Spray 5070A

Revestimiento de poliurea blanda de alta elongación.

RAYSTON G-1 - MÁQUINA DE SPRAY Y JUNTAS

La Rayston G-1 para aplicaciones de dimensiones reducidas es portátil, compacta y fácil de usar. Con los controles sencillos y la capacidad de bombear directamente desde recipientes (20 kg), la Rayston G-1 puede ayudarlo a reducir el tiempo de trabajo y los costos de mano de obra.



KIT RELLENO Y TRATAMIENTO DE JUNTAS

Incluye:
 Máquina Rayston G-1
 Manguera sin calefactar (10m)
 Bandas calefactoras con termostado (2)
 Herramienta para mezclado y vertido en juntas
 10 Mezcladores estáticos 32 cm plástico
 10 L Rayston Fluid

Extras / Consumibles:
 Mezcladores 32 cm plástico (caja 25 unidades)

KIT SPRAY Y RELLENO / TRATAMIENTO DE JUNTAS

Incluye:
 Máquina Rayston G-1
 Pistola especial Rayston G-1 proyección y vertido
 Manguera calefactada (15m)
 Bandas calefactoras con termostado (2)
 Unidad limpieza pistola / mezclador
 10 L Rayston Fluid

Extras / Consumibles:
 Banda calefactora con termostato (unidad)
 Mezcladores 32 cm plástico (caja 25 unidades)

RAYSTON G1000

Esta unidad única combina facilidad de uso y portabilidad con fuerza y seguridad. Presión constante y mezcla perfecta en un equipo pequeño y portátil.

Especificaciones técnicas: con recirculación	
Producción máxima	4 Kg/min 9 lb/min
Presión máxima	175 bar (17.2 Mpa) 2489 psi
Conexionado eléctrico	2 fases de 230 V / 1 fase de 400 V + neutro
Pot. consumida conexión 1	1,8 kW (motor)
Pot. consumida conexión 2	3,6 kW (calentadores)
Consumo conexión 1	12 A
Consumo conexión 2	16 A
Manguera standard	20 m
Peso	178 Kg (sin aceite) 363 lb
Dimensiones	1128 mm x 605 mm x 819 mm
Especificaciones técnicas: calefacción mangueras 230V	
Pot. consumida conexión 1	3,3 kW (1,8 kW motor + 1,5 kW mangueras)
Pot. consumida conexión 2	3,6 kW (calentadores)
Consumo conexión 1	16 A
Consumo conexión 2	16 A
Longitud de manguera máx.	15 m (calefacción)
Especificaciones técnicas: calefacción mangueras con transformador	
Pot. consumida conexión 1	1,8 kW (motor)
Pot. consumida conexión 2	3,6 kW (calentadores)
Pot. consumida conexión 3	2 kW (transformador de mangueras)
Consumo conexión 1	12 A
Consumo conexión 2	16 A
Consumo conexión 3	10 A
Longitud de manguera máx.	48 m (calefacción con transformador)



RAYSTON G3500 / G3500 PLUS

La nueva unidad de dosificación hidráulica G3500 ha sido diseñada y fabricada para cumplir con los requisitos más exigentes de las aplicaciones de poliurea y espuma de poliuretano y revestimientos en sistemas de dos componentes que requieren alta precisión de dosificación para garantizar la mejor calidad de mezcla de los componentes químicos. Su diseño abierto permite un fácil acceso a todos sus componentes simplificando las funciones de control y reduce significativamente el tiempo de mantenimiento.

Especificaciones técnicas	
Producción máxima (con bombas 1.2)	15 Kg/min 27 lb/min
Producción máxima (con bombas 0.8)	9 Kg/min 18 lb/min
Presión máxima (con bombas 1.2)	140 bar (13.7 Mpa) 2000 psi
Presión máxima (con bombas 0.8)	240 bar (23.5 Mpa) 3500 psi
Pot. calentadores	12 Kw
Pot. calefacción mangueras	3 Kw
Consumo electrónico	38 A @ 3 x 400 V
Peso	250 Kg (sin aceite) 598 lb
Dimensiones	1200 mm x 945 mm x 745 mm



G3500
Panel de comandos



G3500 PLUS
Pantalla táctil



RAYSTON G5000 / G5000 PLUS

La nueva G5000 es una máquina que permite trabajar a caudales muy elevados (20 Kg/ min) a presiones elevadas (140 Bar), posibilitando una gran productividad en las obras. Su diseño abierto facilita el acceso a todos sus componentes simplificando las funciones de control y reduciendo significativamente el tiempo de mantenimiento.

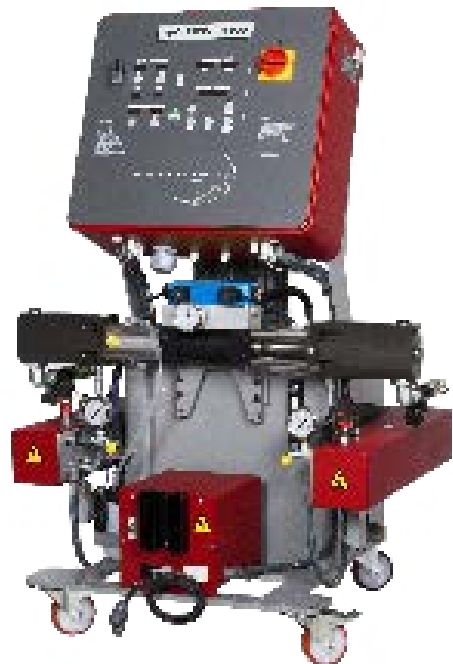
Especificaciones técnicas	
Producción máxima	26 Kg/min @ 110 bar de presión 20 Kg/min @ 140 bar de presión 12 Kg/min @ 240 bar de presión
Pot. calentadores	18 Kw
Pot. calefacción mangueras	4 Kw
Consumo electrónico	56 A @ 3 x 400 V 50/60Hz
Peso	280 Kg (sin aceite)
Dimensiones	1200 mm x 900 mm x 700 mm



G5000
Panel de comandos



G5000 PLUS
Pantalla táctil



RAYSTON SPRAY RV

La nueva unidad impulsada hidráulicamente, RATIO VARIABLE (RV), ha sido diseñada y fabricada para la aplicación de poliurea, espuma de poliuretano y otros sistemas de 2 componentes que requieren un control preciso de la temperatura, presión y proporción de mezcla, a diferentes ratios.

Especificaciones técnicas	
Producción máxima	15 Kg/min 33 lb/min
Producción mínima (Consulte otras opciones)	1 Kg/min 2,2 lb/min
Presión máxima	270 bar (29.4 Mpa) 4300 psi
Pot. calentadores	15 (18) Kw
Pot. calefacción mangueras	8 Kw
Consumo electrónico	66-70 amps 3x 400V 50/60Hz 115-122 amps 3x 230V 50/60Hz
Peso	450 Kg (sin aceite) 1100 lb
Dimensiones	1250 mm x 1110 mm x 1200 mm (50in x 45in x 48in)



RAYSTON SPRAY ROBOT

El sistema de robot ha sido diseñado para ser adaptable, de modo que pueda utilizar todas las unidades de pulverización en caliente estándar, equipos de baja presión y máquinas airless. También es muy simple y fácil de manejar.

Ventajas de Rayston Spray Robot

- Aplicación precisa del material / espesores regulares.
- Patrón de pulverización uniforme.
- Reducción de la niebla de pulverización a través del diseño de la pistola y menos contaminación de la niebla de pulverización a través del sistema electrostático.
- Altamente maniobrable debido a su diseño de aluminio liviano, con pocas partes móviles para guardar los repuestos necesarios al mínimo.
- El tamaño del rail es de 3,25 mt (128 pulgadas) y eso permite un patrón de pulverización máximo efectivo de 3,10 mt (122 pulgadas).
- El robot se puede ajustar continuamente para un ritmo longitudinal entre 0 y 8 km/h, además de tener un ajuste continuo de la velocidad de la pistola en el rail.
- La distancia desde el suelo se puede ajustar de 0,6 a 1,2m y se puede variar el ángulo de la pistola.
- El área de aplicación no tiene que ser perfectamente plana, el robot es capaz de hacer frente a un sustrato inclinado al 10%.
- Dimensiones: 200 x 90 x 76 cm.
- Peso: 280 Kg.



RAYSTON AIRLESS

El nuevo equipo *airless* ha sido fabricado para cumplir con los requisitos de la pintura industrial cuando se necesitan aplicar productos profesionales. Puede funcionar indistintamente con un motor de gasolina o un motor eléctrico para impulsar la bomba de pistón. Estos motores pueden intercambiarse fácilmente gracias a nuestro concepto de diseño inteligente. El uso de la tecnología *airless* permite aplicar alta presión mediante la atomización de la pintura. Ideal para la aplicación de top coats e imprimaciones.

Especificaciones técnicas		
	Gasolina GA-200G	Eléctrica GA-200E
Producción Max.	6,4 l/min.	5,7 l/min
Presión Máxima	228 bar	228 bar
Tamaño Máx. Filtro	1 pistola-0.043" 2 pistolas – 0.033"	1 pistola-0.036" 2 pistolas-0.026"
Motor	Gasolina 5,5 HP	3 HP (220v-50_Hz)
Peso	72 kg	66 kg
Dimensiones	84 cm x 120cm x 108cm	84cm x 120cm x 108cm



RAYSTON G-MAX / G-MAX+

La RAYSTON G-MAX es la unidad digital extremadamente potente y versátil. Dispone de conectividad total más la potencia y la confiabilidad de la tecnología hidráulica en una sola unidad para analizar las aplicaciones de espuma de poliuretano y poliurea.

Características:

- Acceso a todos los datos de la aplicación y generación de informes desde cualquier dispositivo.
- Localizador GPS.
- Pantalla táctil, inteligente e intuitiva.
- Control remoto desde cualquier dispositivo móvil.
- Control total de los parámetros de la aplicación:
 - Control de dosificación y relación de mezcla con caudalímetros.
 - Control de las temperaturas y presiones de entrada y salida
 - Temperatura del aceite
 - Guía de solución de problemas, y alarmas.

Otras ventajas:

- Potencia hidráulica para asegurar la relación de mezcla y presiones constantes
- Calentadores con potencia de 2 x 6.000 W



Especificaciones técnicas G-Max	
Producción máxima	15 Kg/min @ 110 bar de presión 17 Kg/min @ 160 bar de presión 7 Kg/min @ 110 bar de presión
Consumo eléctrico	3 PE 400 V 50/60 Hz 3 PE 230 V 50 Hz
Pot. calentadores	12 Kw
Pot. calefacción mangueras	4 Kw
Pot. motor	4 Kw
Consumo máquina	38,4 A / 66,8 A
Longitud máx. mangueras	93 m
Peso	242 Kg (sin aceite)
Capacidad aceite	28 l
Dimensiones	1295 mm x 745 mm x 650 mm

Especificaciones técnicas G-Max+	
Producción máxima	22 Kg/min @ 110 bar de presión 17 Kg/min @ 160 bar de presión 12 Kg/min @ 110 bar de presión
Consumo eléctrico	3 PE 400 V 50/60 Hz 3 PE 230 V 50 Hz
Pot. calentadores	16 Kw
Pot. calefacción mangueras	4 Kw
Pot. motor	5,5 Kw
Consumo máquina	51,1 A / 89 A
Longitud máx. mangueras	93 m
Peso	260 Kg (sin aceite)
Capacidad aceite	28 l
Dimensiones	1295 mm x 745 mm x 650 mm

RAYSTON M - PISTOLA DE PURGA MECÁNICA

La pistola de proyección Rayston M de limpieza mecánica ha sido diseñada para ofrecer la mejor calidad de mezcla del mercado ya sea para la aplicación de espuma de poliuretano, recubrimientos de elastómeros o poliureas. Su configuración única de alto y bajo caudal ofrece la posibilidad de trabajar con un amplio rango de abanicos con una misma pistola. La Rayston M es una pistola ligera, perfectamente compensada y de fácil mantenimiento.

Características:

- Mezcla interna por alta presión.
- Limpieza automática mecánica.
- No precisa disolventes.
- Atomización *airless*.
- Engrase automático de la cámara de mezcla.

Especificaciones técnicas

Producción máxima relación 1:1	18 kg/min
Producción mínima relación 1:1	0.5 kg/min
Presión máxima de trabajo	270 bar
Presión de aire requerida	7 bar
Temperatura máxima de trabajo	90 °C
Peso	1.4 kg
Dimensiones	20 cm x 10 cm x 21 cm



RAYSTON BLACK GUN - PISTOLA DE PURGA POR AIRE

La pistola Rayston Black Gun incorpora el nuevo sistema one push, un innovador avance tecnológico, que le permitirá extraer la cámara de mezcla de forma independiente, sin necesidad de desmontar el cabezal como en otras pistolas de diseño convencional. La pistola Rayston Black Gun presenta también el nuevo sistema de bloqueo twist & pull diseñado para un rápido y fácil desmontaje del cabezal.

Esta revolucionaria pistola se ha desarrollado para ser ligera, fácil de usar, intuitiva y con el sistema de mantenimiento más rápido del mercado.

Especificaciones técnicas

Producción máx relación 1:1:	18 kg/min
Producción mín relación 1:1:	1,5 kg/min
Presión máxima de trabajo	240 bar
Presión de aire requerida	6-8 bar
Peso	1,25 kg
Dimensiones	21,4 cm x 10,8 cm x 16,5 cm



RAYSTON A - PISTOLA DE PURGA POR AIRE

La pistola de proyección Rayston A de purga de aire ha sido desarrollada para clientes que requieren un diseño conceptual alternativo a las otras pistolas de purga por aire, manteniendo el concepto de fácil manejo y mantenimiento.

Características:

- Mezcla interna por alta presión.
- Limpieza automática por aire a presión.
- No precisa disolventes.
- Atomización mecánica.
- Engrase exterior de la cámara de mezcla.

Especificaciones técnicas

Producción máxima relación 1:1	18 kg/min
Producción mínima relación 1:1	1.5 kg/min
Presión máxima de trabajo	246 bar
Presión de aire requerida	6-8 bar
Peso	1 kg
Dimensiones	19cm x 9cm x 19 cm



MANGUERA CALEFACTADA DE 15 M Y 3M

Las mangueras Rayston incorporan un concepto innovador de calefacción basado en una resistencia de cobre que se reparte de manera homogénea alrededor de la manguera. Esto permite un control preciso y uniforme de la temperatura durante la aplicación de los productos, evitando las concentraciones de calor producidas en las mangueras tradicionales.



KIT BOMBA DE TRASIEGO

Las bombas Rayston de acero inoxidable disponen de un pistón neumático de doble efecto encargado de mover los productos desde los bidones de producto hasta la máquina con una viscosidad máxima de 2,000 mPas.

El kit contiene:

- 2 Bombas de trasiego.
- 2 Latiguillos de trasiego.



KIT DE RECIRCULACIÓN

Kit de recirculación calentador a tanque con secantes solo ISO. Compatible para todas las máquinas neumáticas e hidráulicas.

PIPE SPRAY MACHINE

Especificaciones técnicas	
Special feature	Pipe Spray Machine for Polyurea Spraying
Altura ajustable	si
Diámetro mínimo tubería	300 mm
Altura máxima	460 mm
Altura mínima	140 mm
Medida de la base	450x150 mm
Material de las ruedas	Nylon
Material de la estructura	Estructura hecha de acero
Material de la base	Aluminio 9095
Motor neumático	Metabo
Revoluciones	2.500 rpm
Presión	6 bar
Consumo de aire	4 cfm
Medida del eje	8 mm



EQUIPO DE PROTECCIÓN INDIVIDUAL

KIT DE VENTILACIÓN ASISTIDA A2P

Equipo motorizado de filtración de aire para la protección frente a partículas y/o gases y vapores. Altamente recomendable para aplicaciones de proyección en caliente. Este kit está listo para conectarlo a su casco de seguridad.

El kit contiene:

- Motoventilador 3M Júpiter.
- Una unidad de filtrado
- Un filtro A2P
- Una cubierta de filtro
- Diez prefiltros
- Dos parachispas
- Una batería de alta capacidad
- Un cargador inteligente
- Un soporte de carga
- Un tubo de respiración ajustable
- Un cinturón descontaminable
- Un indicador de flujo.

Producto bajo pedido. Consultar precio y fecha de entrega.



Unidad
1

RECAMBIO FILTRO KIT A2P

Filtro protector contra las partículas, gases y vapores, para el Kit de ventilación asistida A2P.



Unidad
1

CASCO DE SEGURIDAD M-306

Proporciona protección para los ojos, la cara y la cabeza con un sello facial cómodo para aplicaciones de construcción, químicas y la industria pesada.

El casco de seguridad M-306 es compatible con el equipo de ventilación asistida A2P.



Unidad
1

SOBREPROTECCIÓN LIGERA (CABEZA, CUELLO, HOMBROS)

Cubierta para cabeza, cuello y hombros para unidades de cabeza. Serie M100 y M300.



Unidad
1

RECAMBIO FILM PROTECTOR

Recambio film protector pelable para visera de casco.



Unidad
40

CONDICIONES DE VENTA

1. Forma y demora en el pago

La forma de pago inicial es de 30 días fecha factura con un máximo de 45 días fecha factura, según la legislación en vigor. Se penalizará un 6% sobre el total del importe de la factura por cada 30 días de retraso. A ello se le añadirán los gastos bancarios derivados por devolución y gestión.

Sin embargo, la forma de pago será confirmado después del acuerdo del servicio de seguro de clientes. En caso de no aceptación del seguro, la forma de pago será al contado por transferencia antes de fabricación de la mercancía.

El impago del precio de compra a su vencimiento constituye un incumplimiento sustancial de las obligaciones contractuales.

Si el comprador incurriera en demora, KRYPTON CHEMICAL SL estará autorizado a exigir el pago de intereses de demora. El importe de los intereses será 8,05%.

Todos los gastos generados por aplazamientos de las facturas y gastos de letras devueltas o negociadas correrán a cargo el cliente.

2. Devoluciones de compras

Todos los abonos estarán sujetos a autorización escrita previa. No se admitirán abonos de mercancía pasados 30 días naturales de la recepción de la misma a excepción de un mal estado de la misma y previa autorización del responsable de ventas y del servicio administrativo. Igualmente, no se aceptará ninguna devolución de mercancía sin acuerdo previo de KRYPTON CHEMICAL SL.

Se aplicará una penalización de un 20% sobre el abono de la mercancía devuelta.

3. Precios

Todos los precios son en Euros y sin IVA.

Si en el periodo que media entre la orden de pedido y la entrega, KRYPTON CHEMICAL SL modifica los precios o, en general, las condiciones de pago de los productos a entregar, KRYPTON CHEMICAL SL tendrá derecho de aplicar los precios o condiciones de pago vigentes el día de salida del pedido.

KRYPTON CHEMICAL SL se reserva el derecho de renegociar y aumentar el precio para reflejar cualquier aumento en el coste para nuestra empresa, por cualquier factor fuera de nuestro control: aumento imprevisto del coste de las materias primas, costos de transporte, o cualquier otra circunstancia imprevista que pueda influir en el precio.

4. Entrega

Los plazos de entrega se dan a título indicativo y sin ningún compromiso y todo retraso de entrega debido a un problema del transportista no puede ser imputado a KRYPTON CHEMICAL.

La mercancía enviada por KRYPTON CHEMICAL SL será a portes pagados para:

a. Pedidos mínimos de 1.500€, aplicable a pedidos nacionales a península, las Islas Baleares y Andorra (portes pagados hasta la Seu d'Urgell). Pedido mínimo para Portugal 3.000 €.

b. Consultar pedido mínimo para envíos a Canarias, Ceuta o Melilla. El transporte, la gestión de aduana y gastos arancelarios corren a cuenta del cliente.

c. Pedidos mínimos de 7.000 € para los países de la Unión Europea. Islas y otros países, consultar.

d. Envíos por barcos y aéreo, consultar.

5. Reclamaciones

Todas las incidencias en la mercancía deben notificarse a KRYPTON CHEMICAL SL en un plazo máximo de 7 días. Si la mercancía se ha dañado durante el transporte, se debe dejar constancia, anotándolas en el albarán del cliente y del transportista antes de su recepción.

6. Derechos del comprador en caso de reclamación por vicios o defectos

Aquellos vicios o defectos de la mercancía que puedan ser detectados a través de una inspección adecuada de la mercancía, deberán ser notificados a KRYPTON CHEMICAL SL dentro de las cuatro semanas siguientes a la fecha de recibo de la mercancía. La reclamación se realizará por escrito designando con exactitud la clase y la magnitud de dichos vicios y defectos.

7. Pedidos por encargo

En todos los pedidos fabricados bajo demanda especial, el cliente se compromete a adquirir la totalidad del lote fabricado, aunque supere ligeramente la cantidad encargada. KRYPTON CHEMICAL informará al cliente sobre las cantidades aproximadas (kg y/o unidades) en el momento del pedido, pudiendo variar las cantidades finales del producto/material acabado a menor o mayor.

8. Calidad del producto

La calidad del producto se determina exclusivamente sobre la base de las especificaciones del producto que proporciona KRYPTON CHEMICAL, S.L.

KRYPTON CHEMICAL garantiza al comprador que los bienes suministrados se ajustarán a las especificaciones acordadas. KRYPTON CHEMICAL mantiene controles de calidad para que sus productos se ajusten a las especificaciones definidas.

Queda excluida la garantía de la aplicación de sus productos, que será responsabilidad del aplicador, debido a las múltiples variables que pueden condicionarla y que escapan al control de KRYPTON CHEMICAL.

9. Reciclaje

Según se establece en el artículo n. 18, punto 1, del RD 782/1998 de 1/05/1998, el responsable de la entrega del residuo o del envase usado para su correcta gestión ambiental, será el poseedor final.

El responsable de la entrega del residuo de envase o envase usado para su correcta gestión ambiental, será el poseedor final.

10. Modificaciones

KRYPTON CHEMICAL SL se reserva el derecho a cambiar o modificar cualquiera de sus productos para mejorar sus prestaciones, sin necesidad de comunicación previa.

A raíz de los desafíos creados por la situación pandémica con el COVID 19, informamos de que KRYPTON CHEMICAL podrá revocar las obligaciones contraídas por causas de fuerza mayor de nuestros proveedores y/o por la escasez de materias primas.

FORMACIONES TEÓRICAS Y PRÁCTICAS PARA APLICACIONES EN FRÍO Y EN CALIENTE



**we do it
for you.**



¿Qué puedes aprender?



Los secretos de las buenas membranas de poliurea



Maquinaria y pistolas para aplicaciones en caliente



Sistemas y técnicas de pulverización para aplicaciones en caliente



Técnicas para la mejor aplicación en frío de poliureas.

FORMACIONES PARA APLICACIONES EN CALIENTE

CURSO HOLANDA: HOT SPRAY APPLIED

Localización: Techical Center Spray Systems, Holanda.

CURSO ESPAÑA: APLICACIONES DE POLIUREA EN CALIENTE

Localización: Krypton Chemical L'Hospitalet de l'Infant, Tarragona.

FORMACIONES PARA APLICACIONES EN FRÍO

APLICACIONES DE POLIUREA EN FRÍO

Localización: Krypton Chemical L'Hospitalet de l'Infant, Tarragona.

PRECIO/CURSO

700€ + IVA*

FORMACIÓN AVANZADA. PLAZAS LIMITADAS

*Habla con tu delegado de Krypton Chemical sobre las condiciones especiales para clientes.

Más información: training@kryptonchemical.com



IMPERMEABILIZACIÓN



PAVIMENTOS



INDUSTRIA



COMPLEMENTOS



MAQUINARIA



**we do it
for you.**

KRYPTON CHEMICAL S.L.

Pol. Industrial Les Tàpies
C/ Martí i Franquès 12
43890 L'Hospitalet de l'Infant
TARRAGONA · ESPAÑA

www.kryptonchemical.com