



IMPERMEABILIZACIÓN



PAVIMENTOS



INDUSTRIA



COMPLEMENTOS

Catálogo 2024

SOLUCIONES Y SISTEMAS
PARA LA CONSTRUCCIÓN Y LA INDUSTRIA



KRYPTON
chemical.com



**we do it
for you.**

Catálogo 2024

SOLUCIONES Y SISTEMAS
PARA LA CONSTRUCCIÓN Y LA INDUSTRIA

Índice

TEMÁTICO

INTRODUCCIÓN..... 13

PRODUCTOS ESPECÍFICOS PARA IMPERMEABILIZACIÓN

MEMBRANAS LÍQUIDAS

IMPERMEABILIZACIÓN MONOCOMPONENTE POLIURETANO EN FRÍO

Impermax	18
Impermax ST.....	18
Impermax QC	18
Impermax Evolution.....	19
Impermax A	19

IMPERMEABILIZACIÓN MONOCOMPONENTE DE POLIURETANO-BETÓN EN FRÍO

Impermax B 1K.....	19
Impermax GC	19

IMPERMEABILIZACIÓN MONOCOMPONENTE EN BASE AGUA EN FRÍO: ACRÍLICO

Acrimper.....	20
---------------	----

IMPERMEABILIZACIÓN MONOCOMPONENTE EN BASE AGUA EN FRÍO: POLIURETANO

Impermax Aqua	20
---------------------	----

IMPERMEABILIZACIÓN BICOMPONENTE DE POLIURETANO EN FRÍO, SIN DISOLVENTES

Impermax Aqua 2K.....	20
Impermax 2K M	20

IMPERMEABILIZACIÓN BICOMPONENTE DE POLIUREA EN FRÍO

Impermax Cold Polyurea	21
Impermax Cold Polyurea ST	21
Impermax Cold Polyurea Supreme	21

IMPERMEABILIZACIÓN BASADA EN RESINAS EPOXY

Impermax EP.....	21
------------------	----

IMPERMEABILIZACIÓN SPRAY EN CALIENTE

Polyurea Rayston	22
Polyurea Rayston P.....	22
Polyurea Rayston Fast	22

Polyurea Rayston A	22
Rayston Spray D50.....	23
Rayston Fire E.....	23
Impermax Polyurea H	23
Impermax Polyurea H Flex	23
Impermax Polyurea H Flex (Color aluminio).....	23
Impermax Polyurea H Flex (Color bronze)	24
Impermax Polyurea H Supreme	24
Impermax 2K.....	24
Polyurea Rayston X5.....	24

ACABADOS DE POLIURETANO ALIFÁTICOS

Impertrans	25
Colodur	25
Paintchlore	25
Paintchlore 2K.....	25

ACABADOS DE POLIURETANO ALIFÁTICOS AL AGUA

Impertrans Eco	26
----------------------	----

ACABADOS POLIASPÁRTICOS ALIFÁTICOS APLICADOS MANUALMENTE EN FRÍO

Impertop Fast 2K.....	26
Impertop Fast Flex / Fast Flex S.....	26

MAQUINARIA

MAQUINARIA MANUAL	27
TRATAMIENTO DE JUNTAS	28
MÁQUINAS DE SPRAY	29
HERRAMIENTAS	30
EQUIPO DE PROTECCIÓN INDIVIDUAL	30

SISTEMAS PARA VÍAS DE AGUA

RESINAS DE POLIURETANO AQUAREACTIVAS

DE INYECCIÓN	31
Aquapur + Acelerante Aquapur	31
Aquapur Flex + Acelerante Aquapur Flex.....	31

ACCESORIOS PARA RESINAS AQUAREACTIVAS	31
---	----

Índice

TEMÁTICO

PRODUCTOS ESPECÍFICOS PARA PAVIMENTOS

PRODUCTOS AUTONIVELANTES

Pavifloor	34
Paviflex	34
EP Nivel / EP Nivel Clear	34

PRODUCTOS ALTO RENDIMIENTO APLICADOS EN CALIENTE

SISTEMAS PROYECTADOS PARA PAVIMENTOS

Polyurea H SL	35
Rayston Floor D50 FR	35
Rayston Floor D40 FR	35

MORTERO TÉCNICO DE ALTA RESISTENCIA

Raycrete SL (AUTONIVELANTE)	35
-----------------------------------	----

ACABADOS

ACABADO POLIURETANO ALIFÁTICO MONOCOMPONENTE

Floortop 1K	36
-------------------	----

ACABADOS POLIURETANO ALIFÁTICO BICOMPONENTES

Colodur Eco	36
Colodur Eco Mate	36
Colodur Eco Satinado	36

ACABADOS DE ALTA REACTIVIDAD

Kryptanate M	37
Kryptanate M Flex	37
Kryptanate 100	37
Kryptanate 100 Flex / Flex S	37
Kryptanate 100 LV	37

ACABADOS EPOXI

EP Coat 100 / EP Coat 100 Clear	38
EP Coat F	38
EP Aquacoat	38

RESINAS AGLOMERANTES AGREGADOS NATURALES

AGLOMERANTE DE POLIURETANO MONOCOMPONENTE DE ALTAS PRESTACIONES

Pavistone 1K HV	39
Pavistone 1K Arom	39

AGLOMERANTE A BASE DE POLIURETANO BICOMPONENTE

Pavistone 2K	39
Pavistone 2K UV	39

AGLOMERANTES EPOXI BICOMPONENTES

Pavistone Epoxy LY	40
Pavistone Epoxy UV	40

ARENA DE CUARZO O SÍLICE, NATURAL, PIGMENTADO, MEZCLA

41

AGREGADOS DECORATIVOS PARA SISTEMAS DRENANTES

41

AREA COLOR PIGMENTADA

42

PIGMENTOS

43

CHIPS DECORATIVOS

44

AGLOMERANTES DE CAUCHO

45

GRÁNULOS EPDM O CAUCHO

46

Índice

TEMÁTICO

PRODUCTOS ESPECÍFICOS PARA INDUSTRIA Y REVESTIMIENTOS ESPECIALES

TECNOLOGÍA POLYUREA

RESISTENCIA A LA ABRASIÓN E IMPACTO	
ProLine AB 95 P	50
ProLine AB 85 H	50
RESISTENCIA QUÍMICA	
ProLine CH55	51
ProLine CH80	51

TECNOLOGÍA EPOXY

RESISTENCIA A LA ABRASIÓN E IMPACTO	
ProLine MFE 100	52
RESISTENCIA QUÍMICA	
ProLine NE 500	52

TECNOLOGÍA POLIURETANO. PROTECCIÓN ANTICORROSIÓN

IMPRIMACIONES	
ProLine PU ZN Primer	53
ProLine PU AL Primer	53
CAPA INTERMEDIA	
ProLine AC MIO	53
ACABADOS	
ProLine Silver TC	54
ProLine PU 1000 TC	54

PRODUCTOS COMPLEMENTARIOS

PREPARACIÓN DEL SOPORTE

CARRIER Y PREPARACIÓN DE SOPORTES	
Rayston Vel	58
Rayston Vel Plus	58

MORTERO DE REPARACIÓN Y PREPARACIÓN DE SOPORTES HUMEDOS O CON PRESIÓN NEGATIVAS	
Tecnocem	58

IMPRIMACIONES SPRAY	
Rayston Spray Primer 150	58

ADHESIVOS DE POLIURETANO	
Adhesivo PU 1K	59
Adhesivo PU 2K	59
Rayston Insulation Adhesive	59

ESPUMAS AISLANTES DE POLIURETANO	
Rayston Spray Foam 8W / 30W / 40W / 50W	59
Rayston Spray Foam HFO 35 / 40 / 50	59

IMPRIMACIONES

IMPRIMACIONES DE POLIURETANO	
Imprimación TP Poliuretano	60
Imprimación TP Flex	60
Imprimación TP Flex 100	60
Rayston Prim PU 100	60
Imprimación PU 2K BIO	60
Rayston PU ZN Primer 1K	60

PROMOTORES DE ADHERENCIA NO FILMÓGENOS	
Imprimación Activadora PU	61
Super PU Primer	61

IMPRIMACIÓN EPOXI	
Imprimación H	61
Imprimación H LV	61
Primer GC	61
Primer GC Thixo	62
Imprimación Epoxy 100	62
Imprimación Epoxy Plus	62
Imprimación Epoxy Plus 2	62
Rayston Epoxy 100 Gel	62

Índice

TEMÁTICO

IMPRIMACIONES POLIUREA APLICADAS EN FRÍO	
Imprimación Polyurea	63
Imprimación Polyurea Flex	63

ADITIVOS Y COMPLEMENTOS

Disolvente Rayston PU	64
Disolvente Retardante PU	64
Acelerante Impermax.....	64
Superacelerante Impermax.....	64
Acelerante para PU 2K.....	64
Acelerante Epoxy	64
Aditivo Tixotropante (líquido)	64
Aditivo Espesante (polvo).....	65
Aditivo Mateante.....	65
Aditivo Antislip (fino).....	65
Aditivo Antislip (grueso).....	65
Decapante K.....	65
Rayston Fluid	65

TRATAMIENTO DE JUNTAS

SELLADORES DE JUNTAS APLICADOS MANUALMENTE	
Rayston Flex 3040.....	66
Rayston Flex pistola	66
JUNTA BUTILO / POLIÉSTER	
Butyl Tex	66
BANDA TPE	
Rayston Flex Joint.....	66
Rayston Flex Joint Geo	67
Rayston Tape	67

GEOTEXILES Y REFUERZOS

GEOTEXTIL	
Geomax.....	68
FIBRA DE VIDRIO	
Rayston Fiber.....	68
Rayston Fiber Net.....	68
Tacos para Rayston Fiber Net.....	68
GEOTEXTIL ESPECIAL PARA POLYUREA	
Geomax Spray NMDC	68

HERRAMIENTAS.....	69
-------------------	----

Índice

ALFABÉTICO

A	
Accesorio para cierre.....	27
Accesorios para resinas aquareactivas.....	31
Acelerante Epoxy.....	64
Acelerante Impermax.....	64
Acelerante para PU 2K.....	64
Acrimper.....	20
Aditivo Antislip (fino).....	65
Aditivo Antislip (grueso).....	65
Aditivo Espesante (polvo).....	65
Aditivo Mateante.....	65
Aditivo Tixotropante (líquido).....	64
Adhesivo PU 1K.....	59
Adhesivo PU 2K.....	59
Agitador neumático.....	30
Agregados naturales.....	41
Aquapur + Acelerante Aquapur.....	31
Aquapur Flex + Acelerante Aquapur Flex.....	31
Area color pigmentada.....	42
Arena de corindón.....	41
Arena de cuarzo.....	41
B	
Butyl Tex.....	66
C	
Canto rodado.....	41
Cartuchos.....	27
Cartuchos Spray Gun llenos.....	28
Casco de seguridad M-306.....	30
Chips decorativos.....	44
Colodur.....	25
Colodur Eco.....	36
Colodur Eco Mate.....	36
Colodur Eco Satinado.....	36
D	
Decapante K.....	65
Disolvente Rayston PU.....	64
Disolvente Retardante PU.....	64
E	
EP Aquacoat.....	38
EP Coat 100 / EP Coat 100 Clear.....	38
EP Coat F.....	38
EP Nivel / EP Nivel Clear.....	34
E	
Extensión tubo 1.50m.....	27
F	
Floortop 1K.....	36
G	
Gránulos EPDM.....	46
Gránulos SBR.....	46
Geomax.....	68
Geomax Spray NMDC.....	68
H	
Herramientas.....	69
I	
Impermax.....	18
Impermax 2K.....	24
Impermax 2K M.....	20
Impermax A.....	19
Impermax Aqua.....	20
Impermax Aqua 2K.....	20
Impermax B 1K.....	19
Impermax Cold Polyurea.....	21
Impermax Cold Polyurea ST.....	21
Impermax Cold Polyurea Supreme.....	21
Impermax EP.....	21
Impermax Evolution.....	19
Impermax GC.....	19
Impermax Polyurea H.....	23
Impermax Polyurea H Flex.....	23
Impermax Polyurea H Flex (Color aluminio).....	23
Impermax Polyurea H Flex (Color bronze).....	24
Impermax Polyurea H Supreme.....	24
Impermax QC.....	18
Impermax ST.....	18
Impertop Fast 2K.....	26
Impertop Fast Flex / Fast Flex S.....	26
Impertrans.....	25
Impertrans Eco.....	26
Imprimación Activadora PU.....	61
Imprimación Epoxy 100.....	62
Imprimación Epoxy Plus.....	62
Imprimación Epoxy Plus 2.....	62
Imprimación H.....	61
Imprimación H LV.....	61

Índice

ALFABÉTICO

I	
Imprimación Polyurea	63
Imprimación Polyurea Flex	63
Imprimación PU 2K BIO	60
Imprimación TP Flex	60
Imprimación TP Flex 100	60
Imprimación TP Poliuretano	60

K	
Kit Júpiter	30
Kryptanate 100	37
Kryptanate 100 Flex / Flex S	37
Kryptanate 100 LV	37
Kryptanate M	37
Kryptanate M Flex	37

M	
Mármol triturado	41
Mat de caucho	46
Mat de caucho plus	46
Mezclador estático, juntas 1:1	27
Mezclador estático, proyección con antiretorno	27
Mezclador neumático cartuchos Rayston Spray Gun	28

P	
Paintchlore	25
Paintchlore 2K	25
Paviflex	34
Pavifloor	34
Pavistone 1K Arom	39
Pavistone 1K HV	39
Pavistone 2K	39
Pavistone 2K UV	39
Pavistone Epoxy LY	40
Pavistone Epoxy UV	40
Pigmentos Base agua	43
Pigmentos Epoxi	43
Pigmentos PU	43
Pigmentos Spray	43
Polyurea H SL	35
Polyurea Rayston	22
Polyurea Rayston A	22
Polyurea Rayston Fast	22
Polyurea Rayston P	22
Polyurea Rayston X5	24
Poliureas proyectables con Rayston Spray Gun	
Kit 40 kg (A+B+ 0,5 kg pigmento)	28

P	
Primer GC	61
Primer GC Thixo	62
ProLine AB 85 H	50
ProLine AB 95 P	50
ProLine AC MIO	53
ProLine CH55	51
ProLine CH80	51
ProLine MFE 100	52
ProLine NE 500	52
ProLine PU 1000 TC	54
ProLine PU AL Primer	53
ProLine PU ZN Primer	53
ProLine Silver TC	54

S	
Sobreproteccion lige (cabeza, cuello, hombros)	30
Super PU Primer	61
Superacelerante Impermax	64

R	
Rayston Epoxy 100 Gel	62
Rayston Fiber	68
Rayston Fiber Net	68
Rayston Fire E	23
Rayston Flex 3040	66
Rayston Flex pistola	66
Rayston Flex Joint	66
Rayston Flex Joint Geo	67
Rayston Floor D40 FR	35
Rayston Floor D50 FR	35
Rayston Fluid	65
Rayston G-1 - Máquina de spray y juntas	29
Rayston Insulation Adhesive	59
Rayston Prim PU 100	60
Rayston PU ZN Primer 1K	60
Rayston RCB-580	45
Rayston RCB-580 S	45
Rayston RCB-581 A	45
Rayston Spray D50	23
Rayston Spray Foam 8W / 30W / 40W / 50W	59
Rayston Spray Foam HFO 35 / 40 / 50	59
Rayston Spray Gun, pistola pulverizadora	27
Rayston Spray Primer 150	58
Rayston Spray Robot	29
Rayston Tape	67
Rayston Vel	58
Rayston Vel Plus	58

Índice

ALFABÉTICO

R

Raycrete SL (AUTONIVELANTE).....	35
Recambio Film protector.....	30
Recambio filtro Júpiter A2P.....	30
Relleno de juntas con poliurea, kit 40 kg (A+B+0,5 kg pigmento) para envasar en cartuchos Spray Gun.....	28

T

Tacos para Rayston Fiber Net.....	68
Tecnocem.....	58
Tubo aire 1500mm.....	28

INTRODUCCIÓN

- Algunos productos que se muestran en este catálogo pueden no estar disponibles para entrega inmediata.
- Antes de cualquier uso, se recomienda hacer una prueba de aplicación “in situ” con el producto específico. Es importante leer la Hoja Técnica para cada producto y Hoja de Seguridad.
- La Oficina Técnica de Krypton Chemical puede apoyar al cliente en la etapa de diseño y en la fase de aplicación (Asistencia Técnica en obra).
- Para obtener más información, leer las Hojas Técnicas y de Seguridad de los productos.
- Las fotos disponibles en este catálogo no son contractuales.
- **Recomendamos leer atentamente las condiciones de venta (al final del Catálogo), especialmente en lo referente al posible coste de aumentos de precios por circunstancias ajenas a Krypton Chemical.**

LEYENDA Y SÍMBOLOS

	Resina pura de Poliurea pura		Revestimiento con resistencia química		Revestimiento de altas prestaciones
	Resina pura de Poliurea híbrida		Resistencia mejorada al fuego		Resina de secado rápido
	Resina sin disolventes y/o baja emisión de VOCs		Curado inducido por humedad		Resina de secado ultrarápido
	Resina formulada con materias primas renovables de origen vegetal		Revestimiento homologado para contacto con agua potable		Resina monocomponente
	Revestimiento de alta elasticidad		Revestimiento blanco de alto SRI para acabados tipo “techo frío”		Resina bicomponente
	Barrera al gas Radón		Revestimiento apto para contacto alimentario		Resina no inflamable, con un muy alto contenido en sólidos.
	Barrera anti carbonatación		Barrera al gas metano (CH4)		Pasta de color
	Resina bi-componente gran formato		Resina monocomponente en gran formato		Cargas minerales

LABORATORIES AND CERTIFICATES



PROFESSIONAL ASSOCIATIONS





MEMBRANAS LÍQUIDAS

MAQUINARIA

SISTEMAS PARA VÍAS DE AGUA

PRODUCTOS ESPECÍFICOS PARA

Impermeabilización

www.kryptonchemical.com





GAMA IMPERMAX



Con la gama Impermax, Krypton Chemical ha creado un abanico de productos de impermeabilización de poliuretano mono componente de aplicación en frío para prácticamente cualquier tipo de impermeabilización.

Cuenta con certificación ETAG 005 - ETE 06/0263 10 años (W2) y 25 años (W3) y marcado CE. BBA, 25 años. Para más información, consulte las fichas técnicas.

IMPERMEABILIZACIÓN MONOCOMPONENTE DE POLIURETANO EN FRÍO

IMPERMAX



Membrana protectora e impermeabilizante de poliuretano aromático de un solo componente, con bajo contenido de cargas minerales y disolventes.

Autonivelante, lista para usar, genera una membrana elastomérica y continua, sin juntas y ni solapes, incluso en geometrías diferentes y difíciles. Transitante, capaz de puentear fisuras. Adecuado para la contención continua de agua. Antiraíz, con buena resistencia a la abrasión y al impacto, a agentes atmosféricos y químicos, así como a temperaturas extremas. Se adhiere perfectamente a diferentes tipos de soporte: cemento, telas asfálticas antiguas, acrílicos, metal, madera, cerámica, PVC, OSB, etc. Mezcle bien el producto con un mezclador eléctrico a baja velocidad de 300 RPM.

Aplicaciones:

Cubiertas, terrazas, balcones, canales, depositos, gradas, balsas, etc. Se puede aplicar con rodillo, brocha o máquina airless.

Mezcle bien el producto con un mezclador eléctrico a baja velocidad de 300 RPM

IMPERMAX ST



Membrana protectora e impermeabilizante de poliuretano aromático de un solo componente, con bajo contenido de cargas minerales y disolventes. **Semitixotrópica**.

Aplicaciones:

Cubiertas, terrazas, balcones, canales, balsas, gradas, etc. Se puede aplicar con rodillo, brocha.

No requiere mezclarse con un utensilio específico, basta mezclarlo ligeramente con el rodillo.

IMPERMAX QC



Resina líquida de poliuretano aromática, **semitixotrópica de catálisis rápida para aplicarla a bajas temperaturas (invierno) lista para usar**. Produce una membrana elastomérica continua sin juntas ni solapes, transitante, capaz de puentear fisuras.

Antiraíz, con buena resistencia a la abrasión y al impacto, a agentes atmosféricos y químicos, así como a temperaturas extremas. Se adhiere perfectamente a diferentes tipos de soporte: cemento, tela asfáltica antiguas, acrílico, metal, madera, cerámica, PVC, OSB, etc., e incluso a formas geométricas poco frecuentes y difíciles.

Aplicaciones:

Cubiertas, terrazas, balcones, canales, balsas, gradas, etc. Se puede aplicar con rodillo, brocha o llana.

NEW

IMPERMAX EVOLUTION



Resina de poliuretano monocomponente aromática híbrida, activada por humedad ambiental, de bajo olor y no inflamable. Esta libre de los peligrosos monómeros de isocianato residuales, que se han eliminado completamente de la resina de base.

Cuando cura, forma una membrana continua, elastómera, termoestable capaz de puentear las posibles fisuras del soporte.

Diseñada para la impermeabilización de cubiertas (soportes planos o con pendiente). Especialmente en áreas sensibles o situaciones que requieren la aplicación de resinas de bajo olor y bajo riesgo para la salud de las personas.

IMPERMAX A



Resina líquida **alifática** de poliuretano, de catálisis rápida, la reacción con la humedad no genera la formación de burbujas de CO₂. Produce una membrana elastomérica continua sin juntas, transitable, capaz de puentear fisuras.

Ofrece una excelente resistencia a la abrasión, al rallado, al impacto, a la radiación UV, a la intemperie y al agua estancada, así como a temperaturas extremas. Diseñada para ser aplicada como una segunda capa encima de una primera capa de otro poliuretano de la gama Impermax, sin necesidad de aplicar una capa final de protector alifático, ahorrando una etapa en el proceso de aplicación.

Aplicaciones:

Cubiertas, terrazas, balcones, canales, depositos, gradas, etc. Se puede aplicar con rodillo, brocha o llana.

Producto de color blanco de alta reflectancia solar (SRI > 100).

IMPERMEABILIZACIÓN MONOCOMPONENTE DE POLIURETANO-BETÚN EN FRÍO

IMPERMAX B 1K



Impermax B 1K es una resina monocomponente de poliuretano-betún, de alta tixotropía y excelentes propiedades mecánicas.

Está especialmente diseñada para la ejecución de los detalles difíciles y remates en proyectos de impermeabilización con tela asfáltica y otras membranas, garantizando la continuidad y la estanqueidad del sistema. Presenta una elevada

adherencia a diferentes tipos de soportes, especialmente a la tela asfáltica (acabado betún). También recomendado para la impermeabilización de cimentaciones.

Protección y reparación de hormigón según la normativa europea EN-1504-2.

IMPERMAX GC



Impermax GC (green concrete) es una resina monocomponente de poliuretano-betún de muy alta tixotropía que una vez curada forma una membrana impermeable de muy alta elasticidad.

Está especialmente diseñada para la impermeabilización de cimentaciones. Se aplica directamente en capa gruesa sobre

un soporte de hormigón poroso, horizontal o vertical, seco o incluso con un alto contenido de humedad en su interior (superficie sin estancamiento de agua).

Certificado de resistencia a la penetración de raíces.

MONOCOMPONENTE, IMPERMEABILIZACIÓN EN BASE AGUA EN FRÍO: ACRÍLICO

ACRIMPER



Revestimiento impermeabilizante elastomérico caucho-acrílico, de altas prestaciones, en base agua, y buena tixotropía.

Utilizado para la protección de espumas de poliuretano o impermeabilización de superficies con pendiente. Evite la aplicación del producto en superficies con estancamiento de agua.

Protección y reparación de hormigón según la normativa europea EN 1504-2. Productos y sistemas para la protección y reparación de estructuras de hormigón.

(Recubrimiento anticarbonatación para el hormigón).

IMPERMEABILIZACIÓN MONOCOMPONENTE EN FRÍO, BASE AGUA: POLIURETANO

IMPERMAX AQUA



Membrana de poliuretano monocomponente, en base agua, con alta tixotropía, para impermeabilizar superficies con pendiente. Aplicación muy sencilla. Prestaciones muy elevadas en comparación con otras membranas en base agua (acrílicos, etc).

Protección y reparación de hormigón según la normativa europea EN 1504-2. Productos y sistemas para la protección y reparación de estructuras de hormigón.

(Recubrimiento anticarbonatación para el hormigón)

IMPERMEABILIZACIÓN BICOMPONENTE DE POLIURETANO EN FRÍO SIN DISOLVENTES

IMPERMAX AQUA 2K



Resina de poliuretano de dos componentes para la contención continua de agua (potable, residual, fosas sépticas). Aplicada en frío, sin disolventes, produce una membrana elastomérica homogénea y continua sin juntas ni solapes, que se adhiere con firmeza al soporte. Permeable al vapor de agua, impermeabiliza y protege la estructura incluso con geometría compleja. Capacidad de puenteo de fisuras clase A5. Se debe aplicar junto al Aditivo Espesante para evitar su descuelgue en superficies verticales.

Certificado y regulado por la Directiva 98/83/CE conocida como DWD (Directiva sobre agua potable) para uso y consumo humano, para la contención continua de agua potable.

Protección y reparación del hormigón según la normativa europea EN-1504-2.

IMPERMAX 2K M



Resina de poliuretano aromático de dos componentes, **bio-basada y totalmente libre de disolventes**. Una vez curada forma una membrana impermeabilizante continua, elastómera y de excelentes propiedades mecánicas. Resistente al tráfico peatonal medio-ligero (sin acabado). Si se aplica en exteriores se recomienda la protección con un acabado alifático.

Se pueden aplicar hasta 2 kg/m² en una sola capa, preferentemente con refuerzo de Geomax, "sistema wet-on-wet".

Se puede aumentar la tixotropía de la resina o reducir el tiempo de curado gracias a la adición de aditivos especiales.

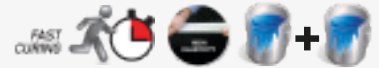
Aplicaciones:

- Impermeabilización de cubiertas.
- Excelente barrera al gas radón.

Protección y reparación de hormigón según la normativa europea EN 1504-2. Productos y sistemas para la protección y reparación de estructuras de hormigón.

IMPERMEABILIZACIÓN BICOMPONENTE DE POLIUREA EN FRÍO

IMPERMAX COLD POLYUREA



Membrana basada en una resina de poliurea aromática pura bicomponente y autonivelante que contiene disolvente. Rápido curado y alta elasticidad (capacidad de puentear las fisuras del soporte). Aplicación a rodillo. Especialmente diseñada para la impermeabilización de cubiertas planas.

Se recomienda siempre su protección con un acabado alifático si se aplica expuesta al exterior.

Certificados para cubiertas ETE nº 17/0509 y BBA (incluye "blue roof").

IMPERMAX COLD POLYUREA ST

NEW

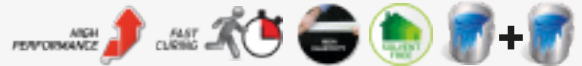


Membrana impermeabilizante basada en una resina de poliurea aromática pura bicomponente y semi-tixotrópica que contiene disolvente. Rápido curado y alta elasticidad (capacidad de puentear las fisuras del soporte). Aplicación a rodillo. Especialmente diseñada para la impermeabilización de cubiertas con pendiente y puntos singulares.

Se recomienda siempre su protección con un acabado alifático si se aplica expuesta al exterior.

Certificados para cubiertas ETE nº 17/0509 y BBA (incluye "blue roof").

IMPERMAX COLD POLYUREA SUPREME



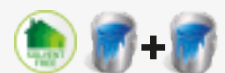
Membrana de poliurea bicomponente de muy alta elasticidad, totalmente libre de disolventes.

Diseñada para aplicaciones interiores y exteriores (cubiertas y contención de líquidos). Especialmente recomendada cuando se precise de un **revestimiento con las propiedades de resistencia mecánica propias de una poliurea aplicada en caliente** y no se disponga de una máquina de proyección o en caso de que la máquina esté disponible, no sea conveniente utilizarla (accesibilidad, conexiones, presencia continua de viento...).

Protección y reparación de hormigón según la normativa europea EN 1504-2. Producto y sistemas para la protección y reparación de estructuras de hormigón.

IMPERMEABILIZACIÓN DE POZOS DE REGISTRO BASADA EN RESINAS EPOXY

IMPERMAX EP



Resina epoxy de dos componentes, de muy alta tixotropía, 100% sólidos, compatible con soportes de hormigón húmedos (agua no estancada) y de alta resistencia química en contacto continuo con aguas residuales.

Aplicaciones:

Diseñada especialmente como revestimiento interior de pozos de registro y otras estructuras, especialmente enterradas y sin movimientos del soporte.

IMPERMEABILIZACIÓN SPRAY EN CALIENTE

POLYUREA RAYSTON



Sistema de curado extra rápido a base de poliurea 100% pura.

Gran resistencia química y elevadas propiedades mecánicas. Cumple los criterios sanitarios de calidad del agua para consumo humano y Mercado CE según norma EN-1504 para protección de hormigón, 25 años. Certificado ETA según ETAG005 (nº16/0148), certificado BBA (nº18/5582), certificado WRAS según BS6920 1:2000 nº 2208579/2014.

Aplicaciones:

- Impermeabilización de estructuras de hormigón en general.
- Liners de aplicación in situ, totalmente continuos, para contención primaria y secundaria, balsas, vertederos, túneles, canales, etc.
- Instalaciones de aguas potables y residuales (depuradoras).
- Cubiertas, balcones, terrazas, cubierta de parking.
- Gradas de estadios.

Es necesario aplicar una capa final si se expone a los rayos UV para garantizar la estabilidad del color.

El producto es adecuado para el sistema "Liner" en combinación con GEOMAX SPRAY NMDC.

POLYUREA RAYSTON P



Sistema de poliurea pura de última generación, que una vez curado forma una membrana elastómera con una combinación de propiedades de resistencia mecánica muy superior, comparado con otras formulaciones tradicionales de poliurea pura.

Los dos componentes líquidos presentan una perfecta compensación de viscosidades.

Aplicaciones:

Impermeabilización de cubiertas y estructuras de contención de agua.

POLYUREA RAYSTON FAST



Sistema de curado ultra rápido a base de poliurea 100% pura. Gran resistencia química y elevadas propiedades mecánicas.

Permite obtener un acabado muy texturizado mediante la técnica "over spray".

Aplicaciones:

Impermeabilización de estructuras de hormigón (especialmente las zonas verticales, tanques de agua conteniendo productos químicos agresivos por ejemplo, donde sea importante evitar el descuelgue de la resina).

POLYUREA RAYSTON A



Sistema de poliurea pura alifática, de alta estabilidad al exterior. No amarillea, presenta una elevada retención del color, brillo y aspecto estético expuesta a la luz del sol.

Su uso permite suprimir una etapa en el proceso de impermeabilización (aplicación del acabado protector alifático) reduciendo costos y tiempo de puesta en servicio de la obra.

Aplicaciones:

Revestimiento de superficies expuestas al exterior. Especialmente diseñado para estructuras de contención de agua para uso recreativo: piscinas, parques acuáticos, lagos, lagos de olas, playas artificiales, fuentes decorativas, acuarios...

Marcado CE.

RAYSTON SPRAY D50



Membrana para cimentaciones, especialmente diseñada como barrera al gas radiactivo Radón (generado de forma natural en la corteza terrestre). Presenta un coeficiente de difusión al Radón muy bajo, una alta dureza, muy buenas resistencias químicas, al punzonamiento y a la compresión.

Marcado CE según EN-1504-2.

Aplicaciones:

- Barrera al gas radiactivo Radón y a otros gases (metano, dióxido de carbono...).
- Cimentaciones de edificios.
- Impermeabilización y protección de tanques de agua conteniendo químicos agresivos.
- Contención primaria y secundaria: depuradoras, digestores de biogás, contención de lixiviados.

RAYSTON FIRE E



Membrana de naturaleza elastómera, con gran capacidad de puentear las fisuras del soporte, aplicada con una máquina de relación 1:1 en volumen, basada en una poliurea pura de gran resistencia al fuego y que en caso de incendio no ayuda a expandirlo

Reacción al fuego: Euroclase, Bs2d0.

Aditivo de fuego se mezcla con componente A de la resina (bidón azul) junto a la pasta pigmentaria.

Aplicaciones:

Protección e impermeabilización de estructuras que requieran un recubrimiento con una excelente resistencia al fuego: túneles, gradas de estadios...

IMPERMAX POLYUREA H



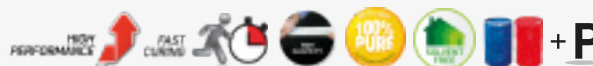
Sistema de poliurea híbrida **económico** de curado rápido. Ligeramente más lento y nivelante que las poliureas puras.

ETE 11/062 – Marca CE 10 años (W2). Certificado de resistencia a la penetración de raíces.

Aplicaciones:

- Impermeabilización en general, estructuras de hormigón y metal, cubierta parking, cubiertas ajardinadas.
- Requiere una capa final para aportar estabilidad del color.

IMPERMAX POLYUREA H FLEX



Sistema de poliurea híbrida de alta elasticidad y de curado rápido. Contiene más del 50% de poliurea pura. Certificados ETE según EAD 030675-00-0107 (nº 21/0740) para la impermeabilización de tableros de puente.

Certificado de resistencia al granizo según EN-13583.

Impermax Polyurea H Flex Fast es la versión de curado muy rápido, recomendada para estructuras verticales, o con mucha pendiente, para evitar el descuelgue de la resina.

Aplicaciones:

- Impermeabilización de tableros de **puentes y viaductos**.
- Impermeabilización de cubiertas y de cubiertas de parking.
- Impermeabilización y protección de estructuras (hormigón, metal...), especialmente las expuestas al exterior.
- Protección de espuma aislante de poliuretano.

IMPERMAX POLYUREA H FLEX, COLOR ALUMINIO



Impermax Polyurea H Flex color Aluminio es una resina de poliurea de 2 componentes, de rápido curado suministrado siempre pigmentado.

Impermax Polyurea H Flex color Aluminio aunque de naturaleza aromática, presenta una pigmentación y aditivación especiales que le permite mantener su color y aspecto estético a lo largo del tiempo, cuando queda expuesta a la luz del sol. Por ello no es necesario la aplicación de una capa final protectora alifática.

Aplicaciones:

Impermeabilización de cubiertas. Adecuada cuando se requiere de la estética de aspecto metálico. O se necesite evitar la aplicación de un acabado alifático (por ejemplo por motivos económicos).

IMPERMAX POLYUREA H FLEX, COLOR BRONZE

NEW



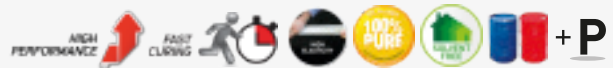
Impermax Polyurea H Flex Bronze es una resina de poliurea de 2 componentes, de rápido curado, suministrada siempre pigmentada.

Impermax Polyurea H Flex Bronze es una versión de la referencia Impermax Polyurea H Flex en color bronce metalizado, aunque de naturaleza aromática, presenta una pigmentación y carga de aditivos especiales que le permite mantener su color y aspecto estético a lo largo del tiempo, cuando queda expuesta a la luz del sol. Por ello no es necesario la aplicación de una capa final protectora alifática.

Aplicaciones:

Impermeabilización de cubiertas. Recomendada cuando se requiere una estética de aspecto metálico. O se necesite evitar la aplicación de un acabado alifático (por ejemplo, por motivos económicos).

IMPERMAX POLYUREA H SUPREME



Formulación de poliurea híbrida elastomérica de baja viscosidad y catálisis rápida.

Su ALTA ELASTICIDAD, de hasta el 650%, la convierte en la membrana ideal para la protección e impermeabilización de superficies con mucho movimiento. Marcado CE.

Aplicaciones:

Trabajos de impermeabilización en general de estructuras de hormigón, metal, madera, fibra de vidrio, telas asfálticas antiguas, etc.

Requiere una capa final para la estabilidad del color.

IMPERMAX 2K



Membrana de poliuretano **biobasada y respetuosa con el medioambiente** con capacidad de puentear las fisuras del soporte.

ETE 10/0296 25 años (W3). Certificado de resistencia a la penetración de raíces (cubiertas vegetales).. Certificado de encapsulamiento de las fibras de amianto.

Aplicaciones:

Impermeabilización en general, estructuras de hormigón y metal, cubiertas parking, cubiertas vegetales, encapsulamiento amianto.

Requiere una capa protectora final alifática.

POLYUREA RAYSTON X5



Formulación elastomérica de poliurea EXPANSIVA. Resistente y flexible, capaz de expandir su grosor inicial, de 3 a 5 veces. Se utiliza como preparación del soporte en superficies irregulares o con puntos críticos. Con la excepción de casos especiales, no requiere normalmente ninguna imprimación. La Polyurea Rayston X5 necesita siempre una capa protectora alifática final.

Marcado CE.

Aplicaciones:

- Puede usarse como imprimación para superficies irregulares y secas como metal corrugado, fibrocemento, fieltro bituminoso u hormigón. **(Certificado de encapsulación).**
- Sistema de impermeabilización de bajo costo para cubiertas sin tráfico (aunque debe protegerse con una capa superior alifática).
- Como capa de amortiguación contra impactos en suelos.

ACABABOS DE POLIURETANO ALIFÁTICOS

IMPERTRANS



Resina de poliuretano alifático monocomponente que una vez curada, forma un revestimiento continuo de elevada elasticidad y de excelente resistencia mecánica, a los rayos UV y la intemperie. Puede suministrarse incolora o ya coloreada (blanco estándar reflectante y gris similar al RAL 7001, aspecto satinado). Alternativamente, la versión incolora puede pigmentarse in situ con pastas de color (ver Pigmentos PU) cuando se necesite una pequeña cantidad de resina de color específico o una mayor durabilidad de la resina en el envase (aspecto brillante).

Aplicaciones:

Acabado de protección para membranas de impermeabilización aplicadas en forma líquida (siempre pigmentado). Aplicable en cubiertas no transitables o con tráfico peatonal ligero. Se puede aplicar mediante rodillo, brocha o máquina airless (en este caso pigmentada). Acabado de estanques y lagos decorativos exteriores con peces.

COLODUR



Resina de poliuretano alifático monocomponente que una vez curada, forma un revestimiento continuo, duro, pero también elástico y flexible, de excelente resistencia mecánica, química (agua residual, salada...), a los rayos UV y la intemperie. Buena resistencia a la abrasión y al rallado. La resina puede suministrarse incolora o ya coloreada (blanco estándar reflectante y gris similar al RAL 7001, aspecto satinado).

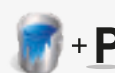
Alternativamente, la versión incolora puede pigmentarse in situ con pastas de color (ver Pigmentos PU) cuando se necesite una pequeña cantidad de resina de color específico o una mayor durabilidad de la resina en el envase (aspecto brillante).

Aplicaciones:

Acabado de protección para membranas de impermeabilización aplicadas en forma líquida (siempre pigmentado). Aplicable en cubiertas, balcones, terrazas, gradas de estadios... con tráfico peatonal intenso y en cubiertas de parking con tráfico vehicular ligero. Se puede aplicar mediante rodillo, brocha o máquina airless (en este caso pigmentado). Se puede combinar con Aditivo-Anti slip o árido para conseguir acabados antideslizantes.

También es adecuado como capa protectora de acabado en estructuras de contención de líquidos (inmersión continua).

PAINTCHLORE



Resina de poliuretano alifático monocomponente que una vez curada, forma un revestimiento continuo, duro, pero también elástico y flexible, de excelente resistencia mecánica, química (agua residual, salada...), a los rayos UV y la intemperie. Buena resistencia a la abrasión y al rallado.

Resistente a la inmersión continua en agua. Se suministra siempre incolora. Puede pigmentarse in situ con pastas de color (ver Pigmentos PU), obteniendo un revestimiento de aspecto brillante.

Aplicaciones:

Acabado de protección para membranas de impermeabilización aplicadas en forma líquida (siempre pigmentado) en proyectos de estructuras (de ocio o decorativas) de conducción y de contención de agua (neutra, salada, ligeramente alcalina o ácida...). Se aplicarán mínimo dos capas cruzadas para asegurar la completa cobertura de la capa anterior.

PAINTCHLORE 2K



Resina híbrida de poliuretano acrílico de dos componentes, altamente reticulada con un isocianato alifático que una vez curada, forma un revestimiento continuo, de excelente resistencia mecánica, química (agua salada, clorada...), a los rayos UV y a la intemperie. Resistente a la inmersión continua en agua, incluso clorada. Suministrada siempre coloreada, obteniendo un revestimiento duro y de aspecto brillante.

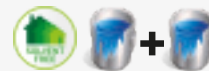
Aplicaciones:

Acabado de protección para membranas de impermeabilización aplicadas en forma líquida en estructuras de conducción y de contención de **agua salada y clorada (piscinas)**. Se aplicarán mínimo dos capas cruzadas para asegurar la completa cobertura de la capa anterior. Siendo el cloro un potente agente blanqueante, existe el riesgo de que el Paintchlore 2K suministrado en colores diferentes al blanco cambie su color en contacto continuo con agua que contenga concentraciones excesivas de cloro.

ACABADOS

DE POLIURETANO ALIFÁTICOS AL AGUA

IMPERTRANS ECO



Resina de poliuretano alifático de dos componentes en base agua que una vez curada forma un revestimiento continuo, elástico, de excelente resistencia mecánica, a los rayos UV y a la intemperie. Se puede aplicar mediante rodillo, brocha o máquina airless. Se suministra siempre pigmentada, obteniendo un revestimiento de aspecto satinado. Resistente al tráfico peatonal medio-ligero.

Aplicaciones:

Acabado de protección para membranas de impermeabilización aplicadas en forma líquida en cubiertas inclinadas, especialmente diseñada para el acabado de revestimientos libres de disolvente aplicados en frío o en caliente, cuando se necesite una solución de impermeabilización libre de disolventes en todas las etapas del proceso de aplicación.

Un acabado protector de Impertrans Eco permite aumentar la resistencia al estancamiento del agua de las resinas monocomponentes en base agua tipo Acrimper o Impermax Aqua.

ACABADOS

POLIPASPÁRTICOS ALIFÁTICOS APLICADOS MANUALMENTE EN FRÍO

IMPERTOP FAST 2K



Acabado líquido poliaspártico alifático de dos componentes, en base solvente, elastomérico, duro y flexible. El producto es estable a los rayos UV. Se caracteriza por su alta resistencia química, mecánica y resistencia a la abrasión y rallado. Impertop Fast 2 K cura muy deprisa incluso a bajas temperaturas, permitiendo la puesta en servicio del proyecto poco después de su aplicación. Se puede aplicar transparente o pigmentado (se debe aplicar siempre pigmentado sobre membranas impermeabilizantes de naturaleza aromática).

Aplicaciones:

Acabado de la capa superior de impermeabilización con membranas de poliuretano o poliurea. El producto está recomendado para terrazas y balcones cuando se requiere una **puesta en servicio inmediata**.

IMPERTOP FAST FLEX / FAST FLEX S



Acabado líquido poliaspártico alifático de dos componentes, de muy bajo contenido en disolventes (no inflamable, no ADR), elastómero, duro y flexible. Precio ajustado, respecto a otras formulaciones de resinas poliaspárticas.

Impertop Fast Flex S (summer) es una versión lenta diseñada para ser aplicada en verano (altas temperaturas).

Aplicaciones:

Acabado protector en sistemas de impermeabilización con membranas de poliuretano o poliurea. Este revestimiento está especialmente recomendado para terrazas y balcones cuando se requiere una **puesta en servicio inmediata**.

Soluciones de impermeabilización con los sistemas Rayston.

Cubierta en edificio residencial, Salou.



MAQUINARIA MANUAL

RAYSTON SPRAY GUN, PISTOLA PULVERIZADORA

Pistola pulverizadora Bi-Mixer Rayston es un instrumento indispensable para aplicaciones de uso profesional, carrocerías, montajes, escenografía, publicidad, para realizar con poliurea. Impermeabilización de cubiertas, y para el sellado y relleno de juntas de impermeabilización y pavimentos.

Características:

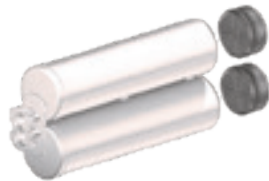
- Conexión de aire de bloqueo rápido.
- Flujo de aire integrado.
- Disparador de doble etapa.
- Menos fatiga del trabajador.
- Más fácil de controlar.
- Mejor accesibilidad a la superficie de recubrimiento.
- Operación de una mano del sistema.
- Selladores de juntas aplicados manualmente (consulta pág. 66)



CARTUCHOS

Características:

- Pistón de válvula.
- Estanqueidad probada.
- Medición precisa.
- Fácilmente resellable.
- Eficacia de mezcla óptima.
- Pérdida de presión mínima.
- Exposición minimizada a químicos y olores.
- Llenado rápido y fiable, sin aire.
- Minimiza la contaminación cruzada.



ACCESORIO PARA CIERRE

Pistón para cerrar los cartuchos.
Ordenar en el primer pedido con los cartuchos.



MEZCLADOR ESTÁTICO, PROYECCIÓN CON ANTIRETORNO

- Mezcla de pulverizador HighFlow (HF) para poliurea, poliurea híbrida y sistemas poliuretanos.
- Mezcla Spray Tip MediumFlow (MF).

La conexión de aire está disponible con una conexión de bloqueo rápido que permite que los cartuchos se intercambien de manera fácil y cómoda.

- Tecnología única de rociado a baja presión.
- Minimal sobre spray.
- Resultados de mezcla constantes y probados.
- Mínimo desperdicio.
- Confiabilidad del proceso.



MEZCLADOR ESTÁTICO, JUNTAS 1:1



EXTENSIÓN TUBO 1,50 M



TUBO AIRE 1500MM



MEZCLADOR NEUMÁTICO CARTUCHOS RAYSTON SPRAY GUN



TRATAMIENTO DE JUNTAS

RELLENO DE JUNTAS CON POLIUREA, KIT 40 KG (A+B+ 0,5 KG PIGMENTO) PARA ENVASAR EN CARTUCHOS SPRAY GUN

Rayston FLEX 90 ofrece una elasticidad mayor del 180%. Producto ideal para rellenos y sellados de juntas en pavimentos interiores.

Rayston FLEX 70 ofrece una elasticidad mayor del 600%. Producto ideal para rellenos y sellados de juntas para pavimentos exteriores.



CARTUCHOS SPRAY GUN LLENOS



Rayston FLEX 90, 1:1 y Rayston FLEX 70, 1:1.

POLIUREAS PROYECTABLES CON RAYSTON SPRAY GUN KIT 40 KG (A+B+ 0,5 KG PIGMENTO)

Rayston Spray 5090A.

(Revestimiento de poliurea de dureza media)

Poliurea híbrida lenta, ideal para aplicar con el sistema Rayston Spray Gun.

Rayston Spray 5070A.

(Revestimiento de poliurea blanda de alta elongación)

Poliurea híbrida lenta de gran elasticidad para aplicar con el sistema Rayston Spray Gun.

RAYSTON SPRAY ROBOT

Las ventajas que ofrece el uso del Rayston Spray Robot incluyen una aplicación precisa del material, un patrón de pulverización uniforme, reducción de la niebla de pulverización a través del diseño de la pistola y menos contaminación de la niebla de pulverización a través del sistema electrostático.

Se pueden cubrir de 800 a 1.000 m²/día con el Rayston Spray Robot, que es altamente maniobrable debido a su diseño de aluminio liviano, con pocas partes móviles para guardar los repuestos necesarios para un mínimo.

Ventajas:

- Aumento de la productividad.
- Disminución de los errores humanos.
- Mejora de la calidad de la membrana, con un grosor homogéneo.
- Reducción de la contaminación arrastrada por el aplicador.
- Disminución de riesgos laborales para los trabajadores.



RAYSTON G-1, MÁQUINA DE SPRAY Y JUNTAS

La Rayston G-1, es portátil, compacta y fácil de usar, y resulta perfecta para aplicaciones de dimensiones reducidas. Con los controles sencillos y la capacidad de bombear directamente desde recipientes (20 kg), la Rayston G-1 puede ayudarlo a reducir el tiempo de trabajo y los costos de mano de obra.



KIT RELLENO Y TRATAMIENTO DE JUNTAS

Incluye:

Máquina Rayston G-1.
Manguera sin calefactar (10m).
Bandas calefactoras con termostado (2).
Herramienta para mezclado y vertido en juntas.
10 Mezcladores estáticos 32 cm plástico.
10 L Rayston Fluid.

Extras / Consumibles:

Mezcladores 32 cm plástico (caja 25 unidades).

KIT SPRAY Y RELLENO / TRATAMIENTO DE JUNTAS

Incluye:

Máquina Rayston G-1.
Pistola especial Rayston G-1 proyección y vertido.
Manguera calefactada (15m).
Bandas calefactoras con termostado (2).
Unidad limpieza pistola / mezclador.
10 L Rayston Fluid.

Extras / Consumibles:

Banda calefactora con termostato (unidad).
Mezcladores 32 cm plástico (caja 25 unidades).

HERRAMIENTAS

AGITADOR NEUMÁTICO

EQUIPO DE PROTECCIÓN INDIVIDUAL

KIT JÚPITER

Equipo motorizado de filtración de aire para la protección frente a partículas y/o gases y vapores. Altamente recomendable para aplicaciones de proyección en caliente. Este kit está listo para conectarlo a su casco de seguridad.

El kit contiene:

- Motoventilador 3M Júpiter.
- Cinturón de descontaminación.
- Indicador de caudal y tubo de calibración.
- 2 filtros para vapores orgánicos y partículas (A2P) prefiltros.
- Tubo de respiración BT30.
- Batería de 8 horas.
- Cargador de batería.



RECAMBIO FILTRO JÚPITER A2P

CASCO DE SEGURIDAD M-306

Proporciona protección para los ojos, la cara y la cabeza con un sello facial cómodo para aplicaciones de construcción, químicas y la industria pesada.

El casco de seguridad M-306 es compatible con el equipo motorizado de filtración de aire Júpiter.



RECAMBIO FILM PROTECTOR

Recambio film protector pelable para visera de casco.

SOBREPROTECCIÓN LIGE (CABEZA, CUELLO, HOMBROS)

Cubierta para cabeza, cuello y hombros para unidades de cabeza. Serie M100 y M300.

RESINAS DE POLIURETANO AQUAREACTIVAS DE INYECCIÓN

AQUAPUR



Resina inyectada de poliuretano de baja presión, específica para sellar fugas de agua. Reacciona al entrar en contacto con el agua formando una espuma semirrígida. Expansión libre hasta 18 veces el volumen inicial. **No contiene ftalatos ni solventes.**

Aplicaciones:

- Tuberías de agua.
- Empalmes de colectores, canales, etc.
- Construcciones subterráneas (túneles, subterráneos, etc.)
- Impermeabilización de pozos y galerías, reparación de fisuras en hormigón.

Marcado CE según EN-1504-5



ACELERANTE AQUAPUR

Formato mínimo: 12 kits de 1kg.

AQUAPUR FLEX



Resina inyectada de poliuretano de baja presión, específica para sellar fugas de agua. Reacciona al entrar en contacto con el agua formando una espuma elástica y flexible. Se expande 10 veces respecto al volumen inicial. Se debe mezclar con el acelerante Accelerante Aquapur Flex. **No contiene ftalatos - No contiene disolventes.** El producto forma una espuma que conserva su elasticidad con el paso del tiempo. La espuma puede permanecer en contacto con elementos corrosivos.

Aplicaciones:

- Relleno de juntas y grietas en estructuras de hormigón sujetas a movimiento.
- Relleno "controlado" de juntas, grietas y agujeros en estruc-

turas de hormigón.

Relleno de grietas con dimensiones significativas en estructuras horizontales, cuyo fondo de ranura no está sellado.



AQUAPUR FLEX ACCELERATOR

Minimum format: 12 kits of 1kg.

ACCESORIOS PARA RESINAS AQUAREACTIVAS

PRODUCTO	DESCRIPCIÓN
Tubo inyector Rayston RI	Micro fisurado en P.V.C. virgen para sistemas de inyección Fuko
Hose Clamp (plastic)	Abrazaderas de plástico
Plastic injection Hose Connectors	Conectores para tubos
Blue inlet hose	Tubo azul de entrega de resina
Clear outlet hose Mono Shutter	Tubo transparente (salida)
Conector (MSC) Duo Shutter	Tapón simple
Conector (DSC)	Tapón doble
PACKER-AC - 110 mm Ø16 mm	Packer metálico
PACKER-AC - 150 mm Ø16 mm	Packer metálico
PACKER-AC - 200 mm Ø16 mm	Packer metálico
PACKER-MC - 110 mm Ø16 mm	Packer metálico
PACKER-MC - 150 mm Ø16 mm	Packer metálico
PACKER-MC - 200 mm Ø16 mm	Packer metálico
PACKER-BC - 100 mm Ø13 mm	Packer metálico Goma estriada
PACKER-BC - 150 mm Ø13 mm	Packer metálico Goma estriada
PACKER-AL-8 - 80 mm Ø13 mm	Packer aluminio
PACKERS AL-10 - 100mm Ø13mm	Packer aluminio
PACKERS AL-15 150mm Ø13mm	Packer aluminio
CONNECTOR-PCC	Conector para Packer de cabeza cónica con válvula anti retorno
CONNECTOR-PCB35	Conector para packers de cabeza botón 16mm Ø3,5mm



PRODUCTOS AUTONIVELANTES

PRODUCTOS ALTO
RENDIMIENTO APLICADOS
EN CALIENTE

MORTERO TÉCNICO
DE ALTA RESISTENCIA

ACABADOS Y ACABADOS
DE ALTA REACTIVIDAD

ACABADOS EPOXI

RESINAS AGLOMERANTES
Y AGREGADOS NATURALES

ARENA DE CUARZO O SÍLICE,
NATURAL, PIGMENTADO,
MEZCLA

AGREGADOS DECORATIVOS
PARA SISTEMAS DRENANTES

PIGMENTOS

CHIPS DECORATIVOS

AGLOMERANTES DE CAUCHO

GRÁNULOS EPDM O CAUCHO

PRODUCTOS ESPECÍFICOS PARA

Pavimentos

www.kryptonchemical.com



PAVIFLOOR



Formulación de poliuretano aromático de dos componentes, autonivelante, 100 % sólidos. Sin solventes, semirrígida, resistente a la abrasión, impermeable. Necesita recubrimiento de capa superior: Floortop 1K, Colodur Eco, Kryptanate.

Los componentes pre-dosificados deben mezclarse correctamente. Posibilidad de aplicación en una sola mano sobre un soporte preparado mecánicamente y sellado.

Aplicaciones:

Pavimentaciones de: apartamentos, oficinas, restaurantes, locales diversos, almacenes, plantas industriales, aparcamientos, pasillos, oficinas, bares, restaurantes, salas de hospitales, clínicas, residencias, zonas comerciales y almacenes logísticos.

PAVIFLEX



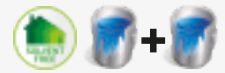
Formulación de poliuretano aromático de dos componentes, autonivelante, 100 % sólidos. Sin solventes, flexible, impermeable, resistente a la abrasión. Dependiendo del uso, se considera necesario realizar un recubrimiento de la capa superior: Floortop 1K, Colodur Eco, Kryptanate.

Los componentes pre-dosificados deben mezclarse correctamente. Posibilidad de aplicación con una sola mano sobre soportes debilmente preparados y sellados.

Aplicaciones:

Pavimentaciones de: apartamentos, oficinas, restaurantes, locales diversos, almacenes y plantas industriales, estacionamientos, pasillos, oficinas, bares, restaurantes, salas de hospital, clínicas, residencias, zonas comerciales, o como capa de acabado antidesgaste, remolque para caballos, aglutinante para SBR, etc. Rehabilitación de pavimentos en asfalto, tanto en interior como exterior.

EP NIVEL / EP NIVEL CLEAR



Formulación epoxi pigmentada o transparente de dos componentes con bajo contenido en cargas y bajo amarilleamiento. Se suministra pigmentada. Permite obtener grosores significativos 2-3 mm en una sola pasada. Añadiendo Arena de cuarzo F 01-03.

Es ideal para pavimentaciones sujetas a alto desgaste mecánico en todo tipo de zonas interiores. Proporciona un acabado liso y brillante, ideal para recubrir grandes superficies en interior.

Recomendamos finalizar con una capa superior de sellado: Colodur Eco, Floortop 1K, Kryptanate 100 LV.

Aplicaciones:

- Protección de superficies de hormigón o cemento.
- Centros comerciales, almacenes, fábricas, talleres, aparcamientos, zonas de producción.



Pavimento autonivelante en un gimnasio. Italia.

SISTEMAS PROYECTADOS PARA PAVIMENTOS

POLYUREA H SL



Formulación de poliurea adecuadamente modificada en el momento de la catálisis para obtener revestimientos autonivelante para pavimentaciones. El producto permite el espolvoreo de arena de cuarzo para obtener superficies antideslizantes que se cubrirán posteriormente con una capa superior de sellado tipo: Floortop 1K o Kryptanate.

Aplicaciones:

Pavimentaciones industriales, fábricas, almacenes, aparcamientos, etc.

RAYSTON FLOOR D50 FR



Resina de poliurea de dos componentes de rápido curado para la aplicación de membranas de pavimentos continuos, con propiedades de resistencia al fuego.

Aplicaciones:

Ideal para uso en pavimentos de parking en interior, exterior, con capacidad de puntear fisuras.

RAYSTON FLOOR D40 FR



Rayston Floor D40 FR: es una resina de poliurea, aplicada con máquina de proyección en caliente, totalmente libre de disolventes y cargas minerales. Una vez curada, forma un recubrimiento totalmente continuo (sin juntas ni solapas), de alta resistencia mecánica y al exterior, termoestable y elástica (con capacidad de puntear las posibles fisuras del soporte). La membrana cura en pocos segundos y su puesta en servicio es en pocas horas.

Aplicaciones:

- Recubrimiento de pavimentos de hormigón o metálicos, siempre utilizando una imprimación adecuada.
- Protección de estructuras de hormigón en pavimentos, especialmente las expuestas al exterior.
- Dispone de la clasificación al fuego Bfl-S1.

MORTERO TÉCNICO DE ALTA RESISTENCIA

RAYCRETE SL (AUTONIVELANTE)



Recubrimiento autonivelante de alto espesor de poliuretano-cemento específico para pavimentaciones industriales, industria química. Resistente al impacto, resistente a los productos químicos, lavados a alta presión y a cambios de temperatura.

Aplicaciones:

Pavimentaciones para la industria química, industria alimentaria, productos lácteos, fábricas de pasta, mataderos cárnicos, etc.

ACABADO POLIURETANO ALIFÁTICO MONOCOMPONENTE

FLOORTOP 1K



Recubrimiento de poliuretano alifático transparente y pigmentado. Recubrimiento ligeramente elastomérico, flexible y duro. Resistente a la abrasión, rayos UV, agentes atmosféricos y agresiones químicas de los productos que se utilizan normalmente. Consultar la ficha técnica.

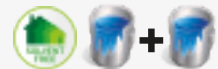
El producto dispone de una versión transparente, puede someterse a pigmentación in situ con pigmentos PU (ver página 41) o ya pigmentado.

Aplicaciones:

Acabado de protección para pavimentaciones de tráfico pesado. Aparcamientos, suelos de cemento (humedad < 4 %).

ACABADO POLIURETANO ALIFÁTICO BICOMPONENTES

COLODUR ECO



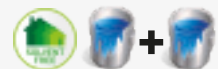
Resina de poliuretano alifático de dos componentes soluble en agua que produce un revestimiento duro y flexible al mismo tiempo.

Aspecto brillante: alta resistencia a la abrasión y a los agentes químicos. Excelente protección de la superficie en suelos sometidos a un desgaste intenso. No amarillea al exponerse a los rayos UV. Adecuado para uso en interiores y exteriores, así como en zonas públicas. Disponible en transparente o pigmentado.

Aplicaciones:

- Pavimentaciones de garaje, zonas de estacionamiento con mucho tráfico.
- Microcemento, pavimentos artísticos.
- Pavimentaciones de cemento, epoxi y poliuretano, mortero autonivelante a base de cemento.

COLODUR ECO MATE



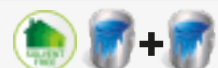
Resina de poliuretano alifático de dos componentes soluble en agua que produce un revestimiento duro y flexible al mismo tiempo.

Aspecto mate: alta resistencia a la abrasión y a los agentes químicos. Excelente protección de la superficie para suelos sometidos a un desgaste intenso. No amarillea al exponerse a los rayos UV. Adecuado para uso en interiores y exteriores, así como en zonas públicas. Disponible sólo en transparente.

Aplicaciones:

- Pavimentaciones de garaje, zonas de estacionamiento con mucho tráfico.
- Microcemento, pavimentos artísticos.
- Pavimentaciones de cemento, epoxi y poliuretano, mortero autonivelante a base de cemento.

COLODUR ECO SATINADO



Resina de poliuretano alifática de dos componentes soluble en agua que produce un revestimiento duro y flexible al mismo tiempo.

Satin: alta resistencia a la abrasión y a los agentes químicos. Excelente protección de la superficie para suelos sometidos a un desgaste intenso. No amarillea al exponerse a los rayos UV. Adecuado para uso en interiores y exteriores, así como en zonas públicas. Disponible sólo en transparente.

Aplicaciones:

- Pavimentaciones de garaje, zonas de estacionamiento con mucho tráfico.
- Microcemento, pavimentos artísticos.
- Pavimentaciones de cemento, epoxi y poliuretano, mortero autonivelante a base de cemento.

KRYPTANATE M



Recubrimiento poliaspártico de dos componentes de altos sólidos, a base de solvente. Adecuado para la protección de superficies donde se requiere una puesta en servicio rápida.

Rápido secado (incluso a bajas temperaturas) a las dos horas; generalmente se utiliza solo directamente sobre hormigón preparado e imprimado, o con acabado sobre Pavifloor, Poliurea, etc.

El producto tiene muy buena adherencia y alta resistencia a la abrasión y a la corrosión.

Aplicaciones:

Revestimiento protector para suelos: industriales, marítimos, arquitectónicos, públicos y condominios donde premia la puesta en servicio rápida. Aplicable mediante rodillo, máquina airless o llana de goma.

KRYPTANATE M FLEX



Sistema poliaspártico de dos componentes, flexible, en base solvente. Requiere un tiempo corto de secado incluso a bajas temperaturas. El producto puede aplicarse en formato transparente o pigmentado.

Aplicaciones:

Recubrimiento protector sobre pavimentos de resina flexible (paviflex, poliurea, etc.). Obras y estructuras civiles, industriales y marítimas.

Se aplica mediante rodillo, máquina airless o llana de goma.

KRYPTANATE 100



Sistema poliaspártico rígido de dos componentes sin disolventes, de rápido secado. El producto puede aplicarse en una sola capa en formato transparente o pigmentado, o en combinación con arena de cuarzo, corindón, chips decorativos, etc.

Aplicaciones:

Sistemas multicapa para suelos decorativos e industriales. Se aplica mediante rodillo o espátula.

KRYPTANATE 100 FLEX / FLEX S



Sistema poliaspártico de dos componentes flexible, sin disolventes, de rápido secado.

Kryptanate 100 Flex S: Versión diseñada para ser aplicada en verano, cuando las temperaturas son más elevadas.

Aplicaciones:

Pavimentaciones industriales, estacionamientos, garajes, cocinas y baños domésticos, salas de servicio público, como un acabado alifático de color de membranas flexibles.

KRYPTANATE 100 LV



Sistema poliaspártico de dos componentes de baja viscosidad. Puede aplicarse en una sola mano, transparente o pigmentado, en combinación con cuarzo o chips decorativos.

Aplicaciones:

Pavimentaciones decorativas, industriales. Se aplica mediante rodillo o espátula.

EP COAT 100 / EP COAT 100 CLEAR



Formulación epoxi 100 % sólido, pigmentada. Utilizado para la realización de recubrimientos y acabados de grosor medio y alto. La aplicación permite grosores de 1 mm en una sola pasada.

En sistemas de capas múltiples se puede utilizar tanto como imprimación, como capa intermedia y como acabado.

Producto certificado según normativa de mantenimiento de estructuras de hormigón (TR Mantenimiento) para OS 8.

Aplicaciones:

Pavimentaciones de hormigón, almacenes, aparcamientos, zonas comerciales, etc.

EP COAT F



Recubrimiento epoxi pigmentado para la protección de superficies de cemento y pavimentaciones destinadas a permanecer en contacto con alimentos.

Certificado según normativa: **UE 10/2011 «Materiales plásticos y objetos destinados a permanecer en contacto con alimentos»**.

Tipo 1 para simulante A, C Y D2.

Tipo 2 para aplicaciones en vertical donde se requiera el simulante tipo E (Tenax).

En sistemas de múltiples capas se puede utilizar tanto como imprimación, como capa intermedia y como acabado.

Aplicaciones:

Acabado de pavimentaciones de cemento, silos, zonas de procesamiento de alimentos, etc.

EP AQUACOAT



Pintura epóxica de dos componentes base agua, pigmentada para la protección de superficies como pavimentaciones de cemento. Impermeable al agua pero relativamente permeable al vapor de agua.

Aplicaciones:

Pintura de aparcamientos, establecimientos, etc. Necesita buena ventilación para la evaporación del contenido de agua.



Aplicación para pavimentos con acabados epoxy.

Oficinas de la Universidad de Messina. Italia.

AGLOMERANTE DE POLIURETANO MONOCOMPONENTE DE ALTAS PRESTACIONES

PAVISTONE 1K HV



Resina **alifática** de poliuretano transparente de un solo componente sin disolventes que permite crear un pavimento drenante y decorativo.

Se utiliza como aglomerante de agregados naturales, en pavimentos de interior o exterior. Aplicación en frío, sencilla y rápida. Permite la percolación del agua de lluvia. No precisa la creación de juntas.

Aplicaciones:

Senderos, rampas, pasarelas, carriles bici, parques temáticos.

Es recomendable finalizar con una mano fina a rodillo de Floortop 1K. Producto no termoplástico. De alta durabilidad. No amarillea.

PAVISTONE 1K AROM



Sistema de poliuretano monocomponente aromático, para agregar áridos naturales de tonalidades oscuras o marrones para pavimentos. Permite obtener un suelo liso, atractivo, contemporáneo, poroso o semi poroso, en función del tipo de agregados utilizados. El sistema final es un sistema aglomerado sin juntas, flexible y resistente al agrietamiento.

Se recomienda utilizar solo con arido en colores oscuros.

Aplicaciones:

Senderos, rampas, pasarelas, carriles bici, parques temáticos, porches.

Es recomendable finalizar con una mano fina a rodillo de Pavistone 1K HV.

AGLOMERANTE A BASE DE POLIURETANO BICOMPONENTE

PAVISTONE 2K



Sistema de poliuretano bicomponente aromático, económico y de rápido secado. Ideal para agregar áridos naturales para pavimentos que permite obtener un suelo sin juntas, liso, atractivo, contemporáneo, duro, de bajo mantenimiento, de acabado poroso o semi poroso, en función del tipo de agregados utilizados.

Mismas aplicaciones que Pavistone 1K HV.

Producto aromático. Amarillea tras exposición a los rayos UV. Esto hace que sea aconsejable para aglomerar áridos de colores oscuros/marrones.

Gran dureza y rapidez de secado.

PAVISTONE 2K UV



Resina **alifática** de poliuretano transparente de dos componentes sin disolventes.

Se utiliza como aglutinante para mezclar agregados naturales.

Sistema de poliuretano bicomponente alifático, estable a los rayos UV. Ideal para aglomerar áridos naturales para pavimentos. Permite obtener un suelo sin juntas, liso, atractivo, contemporáneo, duro, de bajo mantenimiento, de acabado poroso o semi poroso, en función del tipo de los agregados utilizados.

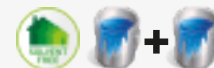
Mismas aplicaciones que Pavistone 1K HV.

Producto alifático. Estable a los rayos UV.

Gran dureza y curado rápido. Económico.

AGLOMERANTES EPOXI BICOMPONENTES

PAVISTONE EPOXY LY



Formulación epoxi de dos componentes, transparente con **baja tendencia al amarilleo**.

Permite la mezcla y aglomeración de agregados naturales para realizar superficies drenantes, dependiendo del tipo de gránulo utilizado.

Aplicaciones:

Adecuado para el tratamiento de alcorques, pequeñas superficies en interior o exterior y con piedra de color oscuro o marrón dado que la resina sufre un cierto amarillamiento con el tiempo.

PAVISTONE EPOXY UV



Formulación epoxi de dos componentes, transparente, estable a los rayos UV.

Permite la mezcla de arena de cuarzo para reparar grietas y la adición de agregados naturales para la construcción de estanques artificiales, drenaje y superficies antideslizantes, según el tipo de gránulo utilizado.

Aplicaciones:

Adecuado para el tratamiento interno de piscinas biológicas, estanques naturales, borde de piscinas, zonas de tránsito peatonal intenso, cruces peatonales, parques temáticos, etc.

ARENA DE CUARZO O SÍLICE, NATURAL, PIGMENTADO Y MEZCLA

ARENA DE CUARZO

(ver carta de colores en página 42). Consultar plazo de entrega. Bajo pedido

ARENA DE CORINDÓN

El corindón es un agregado muy duro, ideal para entornos de alto desgaste y fricción, en pisos industriales y parque de choques.

AGREGADOS DECORATIVOS PARA SISTEMAS DRENANTES

AGREGADOS NATURALES

Agregados naturales. Se recomienda comprar por palets completos para evitar diferentes tonos en el mismo color. Ideal para mobiliario urbano. (decoración de jardines, avenidas, salones de edificios, estacionamientos, etc.)

Paquete estándar 25kg. Para conocer los diferentes precios y formatos consulte a la oficina técnica.

MÁRMOL TRITURADO (IDEAL PARA SISTEMA PAVISTONE PU)

Piedra de mármol limpia y seca especial para su uso con resinas. Mármol natural que puede presentar variaciones de tonos un mismo color. Se recomienda tomar sacos sucesivamente en cada palet para evitar zonas marcadas y uniformizar el color del pavimento. Piedra ornamental para decora-

ción, paisajismo y mejoras urbanas. Pavimentos decorativos y drenantes en general. Ideal en combinación con Pavistone 1K, Pavistone 2K y 2K UV. Consultar plazo de entrega. Bajo pedido

CANTO RODADO (IDEAL PARA SISTEMA PAVISTONE EPOXY)

Piedra de canto rodado para el uso con el sistema Pavistone. Para conseguir una mayor estética es recomendable mezclar las dos granulometrías. Piedra ornamental para decoración,

paisajismo y mejoras urbanas. Ideal para obras pequeñas. Decoración de jardín. Alcorques. Ideal en combinación con Pavistone Epoxy LY y Pavistone Epoxy UV.



Coralito



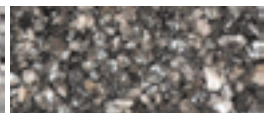
Rosa Valencia



Crema Marfil



Gris claro



Gris oscuro



Granulometría 1-3 mm



Granulometría 2-6 mm



Granulometría 1-3 mm



Granulometría 4-8 mm

AREA COLOR PIGMENTADA



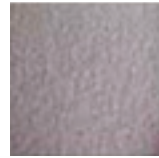
Ref. 705/8



Ref. 3043



Ref. 705



Ref. 70



Ref. 3027



Ref. 1261



Ref. 2561



Ref. 403



Ref. 445



Ref. 377



Ref. 379



Ref. 2404



Ref. 672



Ref. 623



Ref. 635



Ref. 2320



Ref. 313



Ref. 2309



Ref. 272



Ref. 811



Ref. 809

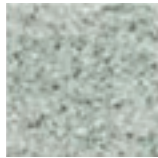


Ref. 908

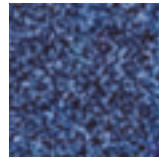
COLORES ESTANDAR MEZCLA



Ref. TC691



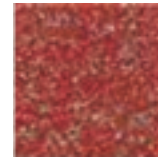
Ref. TC692



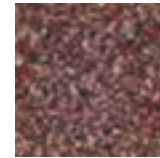
Ref. TC693



Ref. TC694



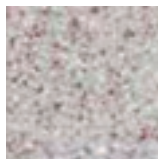
Ref. TC695



Ref. TC696



Ref. TC697



Ref. TC698



Ref. TC699



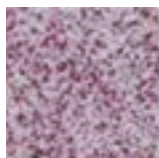
Ref. TC710



Ref. TC701



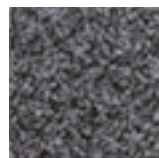
Ref. TC702



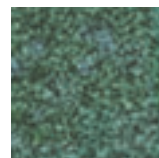
Ref. TC703



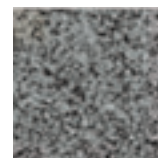
Ref. TC704



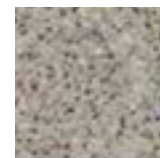
Ref. TC705



Ref. TC706



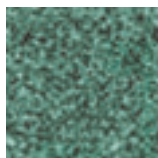
Ref. TC707



Ref. TC708



Ref. TC709



Ref. TC710

PIGMENTOS PU

Pasta pigmentada, base disolvente, para productos de poliuretano al disolvente (Colodur, Rayston Floor Top 1K).

Colores estándar	
RAL 3009	Rojo Oxido
RAL 9004	Negro
RAL 2001	Teja
RAL 1015	Marfil claro
RAL 5010	Azul genciana
RAL 5015	Azul celeste
RAL 6001	Verde esmeralda
RAL 6021	Verde pálido
RAL 7001	Gris plata
RAL 7011	Gris hierro
RAL 9003	Blanco
RAL 1001	Beige
Otros colores, consultar.	

PIGMENTOS BASE DE AGUA

Pasta pigmentada, base agua, para productos de poliuretano y epoxi acuosos.

Colores estándar	
RAL 1001	Beige
RAL 1014	Marfil
RAL 6010	Verde hierba
*RAL 7001	* Gris plata
RAL 7013	Gris parduzco
RAL 7016	Gris antracita
RAL 7035	Gris luminoso
RAL 7038	Gris ágata
RAL 7042	Gris tráfico A
RAL 7044	Gris seda
RAL 7047	Gris tele 4
RAL 9003	Blanco
Otros colores, consultar.	

PIGMENTOS EPOXI

Pasta pigmentada para pigmentar productos 100% sólidos en base epoxi (Epoxy 100, EP COAT 100).

Colores estándar	
RAL 3009	Rojo óxido
RAL 5015	Azul celeste
RAL 6001	Verde esmeralda
RAL 7001	Gris plata
RAL 9003	Blanco
RAL9004	Negro
Otros colores, consultar.	

PIGMENTOS SPRAY

Pasta líquida para pigmentar el componente A de los productos de aplicación a proyección (Impermax 2K, Impermax Polyurea H, Polyurea, Rayston Spray D50 and Impermax Polyurea H Flex).

Colores estándar	
RAL 1001	Beige
RAL 3009	Rojo óxido
RAL 5015	Azul celeste
RAL 7001	Gris plata
RAL 7011	Gris hierro
RAL 2001 (Aprox.)	Rojo Teja
RAL 6021	Verde pálido
RAL 9003	Blanco
RAL9004	Negro
Otros colores, consultar.	

CHIPS DECORATIVOS

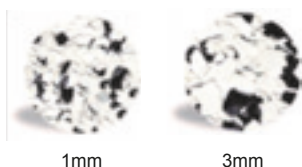
Descripción:

Fabricados con resina acrílica. Los tintes utilizados ofrecen una excelente resistencia a los rayos UV. Amplia gama de colores y 6 granulometrías (de 0,1 mm, 1 mm, 2 mm, 3 mm).

Aplicación:

Los chips se utilizan como acabado decorativo en sistemas de resina autonivelante o multicapa. Deben sellarse siempre con una mano final de Colodur, Colodur ECO, Kryptanate, etc.

MEDIDA DE LOS CHIPS:



1mm

3mm

CHIPS TRADICIONALES (Ejemplos de color):



CHIPS BERLINGTONS (Ejemplos de color):



RAYSTON RCB-580



Aglomerante de poliuretano aromático de un solo componente (**amarillea ligeramente**).

NO CONTIENE FTALATOS.

Permite la agregación in situ de gránulos en caucho reciclado SBR o EPDM.

Versión invierno acelerada que permite el curado en bajas temperaturas. Adecuado para instalaciones deportivas, parques infantiles, suelos anticaídas, etc.

RAYSTON RCB-580 S



Aglomerante de poliuretano aromático de un solo componente (**amarillea ligeramente**).

NO CONTIENE FTALATOS.

Permite la agregación in situ de gránulos en caucho reciclado SBR o EPDM.

Versión verano de curado más lento a altas/medias temperaturas. (ver Ficha Técnica).

Adecuado para instalaciones deportivas, parques infantiles, suelos anticaídas, etc.

RAYSTON RCB-581 A



Aglomerante de poliuretano **alifático** de un solo componente (**no amarillea**).

Permite la agregación in situ de gránulos de caucho EPDM de colores claros (blanco, azul, etc.).

NO CONTIENE FTALATOS.

Se puede utilizar con gránulos de color claro o blanco. Adecuado para instalaciones deportivas, parques infantiles, suelos anticaídas, etc.



Aglomerante de caucho multicolor.
Parque infantil en Granada.

GRÁNULOS SBR

Granulometría 1,0 – 7,0 mm. Para pavimentaciones decorativas. Se usa en general en la parte inferior del pavimento, antes del EPDM.

Consultar plazo de entrega. Bajo pedido

GRÁNULOS EPDM

Granulometría 1,0 – 3,5 mm. Para pavimentaciones decorativas y con efecto amortiguante de caídas (anti-trauma). Ideal para juegos infantiles, pavimentos deportivos, habitaciones, gimnasios, etc.

Consultar plazo de entrega. Bajo pedido

	Colour	RAL code
	RED	RAL 3016
	GREEN	RAL 6021
	BLUE	RAL 5010
	YELLOW EGG SHELL	RAL 1002
	BEIGE	RAL 1014
	SHINING GREEN	RAL 6017

MAT DE CAUCHO

Generalmente se utilizan para la parte inferior de la pavimentación, en los sistemas SPORT, acabados posteriormente con la resina PAVIFLEX/PAVIFLEX A.

Consultar plazo de entrega. Bajo pedido



MAT DE CAUCHO PLUS

Versión todavía más amortiguante que el MAT DE CAUCHO, para pavimentos deportivos de altas solicitudes/exigencias anti-trauma.

Consultar plazo de entrega. Bajo pedido



TECNOLOGIA POLIUREA

TECNOLOGIA EPOXY

TECNOLOGÍA POLIURETANO,
PROTECCIÓN ANTICORROSIÓN

PRODUCTOS ESPECÍFICOS PARA

Industria y revestimientos especiales

www.kryptonchemical.com

RESISTENCIA A LA ABRASIÓN E IMPACTO

PROLINE AB 95 P



Poliurea pura para aplicaciones industriales. ProLine AB 95 P está formulado con tecnología de poliurea 100 % pura para producir un revestimiento protector sin costuras extremadamente resistente, con una excelente resistencia a la abrasión y al impacto.

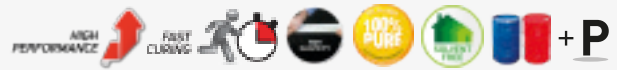
Rociado aplicado a cualquier espesor en una sola aplicación, incluso en circunstancias ambientales desafiantes, sus características de curado instantáneo dan como resultado un retorno muy rápido al servicio para la industria.

Excelente elongación y alta resistencia a la tracción. Mantiene las características físicas en un amplio rango de temperatura -40°C-+120°C. Se puede reparar fácil y rápidamente. Buena resistencia química. Puede incorporar zonas indicadoras de desgaste para mantenimiento planificado.

Aplicaciones:

- Minería.
- Tanques separadores.
- Revestimientos de tuberías, revestimientos de alcantarillas.
- Tanques de lodo y procesamiento.
- Almacenamiento y manejo de material a granel.
- Contenedores, tolvas, rampas.
- Revestimientos de vagones de tren.
- Reparación de cintas transportadoras.
- Revestimiento de camiones.

PROLINE AB 85 H



Poliurea híbrida para aplicaciones industriales. ProLine AB 85 H está formulado con tecnología de poliurea híbrida y produce un revestimiento protector sin costuras extremadamente resistente a la abrasión (4mg de pérdida CS17, 1000gramos, 1000 revoluciones) y al impacto.

Aplicado a cualquier espesor en una sola aplicación y curado en minutos, proporciona una solución muy rápida a los proyectos de mantenimiento industrial que requieren una excelente resistencia a la abrasión, resistencia al impacto, protección permanente contra la corrosión del sustrato y un retorno muy rápido al servicio. Puede repararse fácil y rápidamente. Puede incorporar zonas indicadoras de desgaste para un mantenimiento planificado.

Aplicaciones:

- Contenedores y depósitos.
- Carrocería de volquetes en camiones.
- Revestimientos para molinos de bolas.
- Depósitos de purines y de transformación.
- Instalaciones de almacenamiento y manipulación de materiales a granel: grano, abono, arena, grava, carbón, mineral de hierro, yeso, etc.
- Vagones de material a granel.
- Reparación de cintas transportadoras.
- Revestimientos para camiones.
- Piezas OEM sujetas a abrasión.



Revestimiento de camiones mineros de sobrecarga.

RESISTENCIA QUÍMICA

PROLINE CH55



Sistema de protección anticorrosiva con poliurea: En sistema certificado. Membrana de poliurea pura formulada para proporcionar una excelente resistencia química y a la humedad para aplicaciones de inmersión.

La naturaleza densa pero flexible del revestimiento acabado es ideal para la resistencia al impacto y a la abrasión. Una vez curado forma una barrera continua y sin juntas con propiedades de alto impacto. Permeabilidad muy baja a los gases radón, metano y dióxido de carbono. Muy baja permeabilidad. Alta resistencia a la perforación y a la compresión.

Marcado CE según la norma EN 1504-2 para la protección de estructuras de hormigón.

Sistema certificado C5H según ISO 12944-6:2018.

Aplicaciones:

- Revestimiento de depósitos que contienen productos químicos y/o líquidos con alto contenido en sólidos.
- Revestimiento de fosos de contención secundaria sometidos a fugas químicas.
- Revestimiento de tuberías para aplicaciones subterráneas, incluso en suelos con alto contenido de humedad y productos químicos.
- Aplicaciones de revestimiento de tuberías por encima del suelo sujetas a abrasión por arena.
- Reinstalación de depósitos de hormigón con fugas o sustratos sujetos a movimientos.

PROLINE CH80



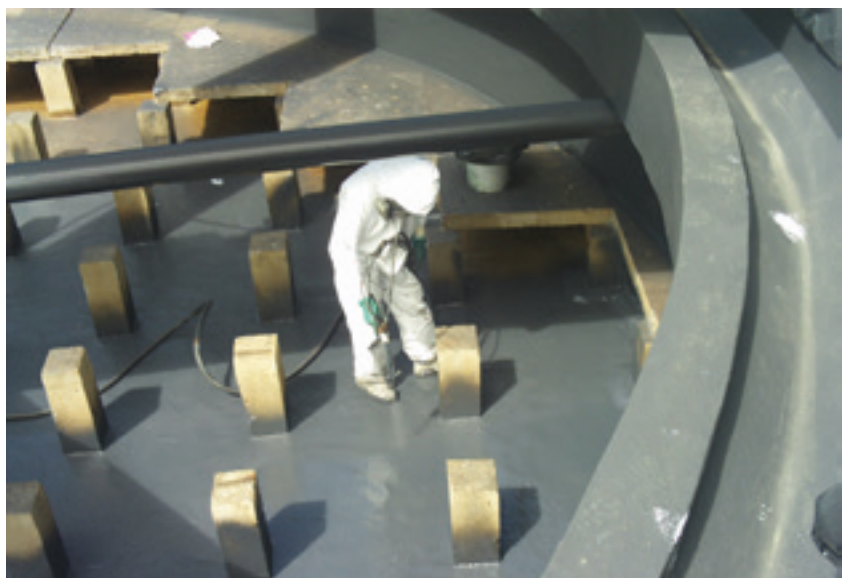
Poliurea estructural altamente reticulada y de gran dureza. Proporciona una excelente resistencia química y a la humedad para aplicaciones de cisternas de líquidos, especialmente con productos químicos o aguas residuales que contengan productos químicos. Alta resistencia al impacto, a la perforación y a la compresión. Muy baja permeabilidad.

ProLine CH80 proporciona una protección superior de las tuberías en un formato de un solo producto y una sola aplicación.

Aplicaciones:

- Revestimiento de depósitos que contienen productos químicos líquidos y residuales.
- Revestimiento de tuberías.
- Protección de las estructuras EPS - parques temáticos, mobiliario.
- Sustitución de la fibra de vidrio para la fabricación de moldes.
- Sustitución de la fibra de vidrio para aplicaciones de refuerzo estructural.
- En aplicaciones en moldes de componentes.

Aplicación de un revestimiento impermeabilizante de poliurea en un tanque de tratamiento de agua residual en una EDAR.



RESISTENCIA A LA ABRASIÓN E IMPACTO

PROLINE MFE 100



Imprimación anticorrosión o intermedia. Epoxi multifuncional bicomponente de alto contenido en sólidos. Tolerante a la superficie con alta adherencia al sustrato y proporcionando una alta protección contra la corrosión incluso con una mala preparación de la superficie.

Apto para inmersión en agua dulce y salada y ambientes químicos corrosivos. Apto para chorro de agua. Excelente resistencia a la abrasión. Para ambientes de media, alta, muy alta corrosividad C3, C4 y C5 como en inmersión. Excelente para mantenimiento y reparación. Hasta 300 micras por capa.

Protección contra la corrosión de:

- Estructuras de acero de puentes.
- Estructuras industriales de acero.
- Cubetos y tolvas.
- Tuberías.
- Vagones de ferrocarril.
- Torres de transmisión.
- Tanques y depósitos de acero.

RESISTENCIA QUÍMICA

PROLINE NE 500



Epoxi fenólico con 78% de sólidos volumétricos, para superficies de acero y hormigón. Sistema recomendado: 2 capas de 150 micras cada una, con un sistema total de 300 micras.

Alta resistencia anticorrosiva química y mecánica tanto para acero como para hormigón en contacto con compuestos químicos, especialmente hidrocarburos y en inmersión continua. Resistencia térmica con calor seco hasta 200°C. Resistencia a la inmersión hasta 100°C.

Aplicaciones:

Recomendado para el interior de tanques y tuberías (ácidos, gasoil...).



Revestimiento de un molino de bolas.

IMPRIMACIONES

PROLINE PU ZN PRIMER



Imprimación anticorrosión de poliuretano, de secado rápido y curado por humedad, mono componente, rellena de zinc y óxido de hierro micáceo (MIO). Proporciona protección catódica (galvánica) y de barrera a largo plazo de la superficie de acero.

Para estructuras en categorías de corrosividad atmosférica media, alta, muy alta y extrema (C3, C4, C5 y CX) ISO 12944-2:2018 e inmersas.

Incluido en el sistema certificado C5H según ISO 12944-6:2018.

Aplicación:

- Desde -18°C hasta 55°C.
- Sin restricciones de punto de rocío, con una humedad relativa elevada de hasta el 99%.
- Sin restricciones en el intervalo máximo de repintado.
- Como imprimación para impermeabilizaciones y pavimentos.

PROLINE PU AL PRIMER



Excelente imprimación anticorrosiva monocomponente para sustratos metálicos no férricos de acero galvanizado. Tolerante a la superficie. Proporciona altas propiedades de adherencia, anticorrosión y barrera duradera.

Para estructuras en categorías de corrosividad atmosférica media, alta, muy alta y extrema (C3, C4, C5 y CX) ISO 12944-2:2018.

Aplicación:

- Desde -18°C hasta 55°C.
- Sin restricciones de punto de rocío, con una humedad relativa elevada de hasta el 99%.
- Sin restricciones en el intervalo máximo de repintado.
- Como imprimación para sistemas de impermeabilización y pavimentos.

INTERMEDIOS

PROLINE AC MIO



Revestimiento intermedio de poliuretano monocomponente, de curado por humedad, con óxido de hierro micáceo (MIO). Proporciona propiedades de barrera y protección prolongada.

Aplicación:

- Desde -18°C hasta 55°C.
- Sin restricciones de punto de rocío, a alta humedad relativa hasta 99%.
- Sin restricciones en el intervalo máximo de repintado.

Solución anticorrosiva en las pasarelas de la M-40.
Comunidad de Madrid.



PROLINE SILVER TC



Capa de acabado e imprimación, revestimiento de poliuretano mono componente de curado por humedad relleno con pigmento de aluminio. Proporciona una excelente resistencia a la influencia atmosférica y a la abrasión, a los rayos UV y estabilidad del color y mejora las propiedades anticorrosión y de barrera. Puede aplicarse como revestimiento monocapa.

Para estructuras en categorías de corrosividad atmosférica media, alta, muy alta y extrema (C3, C4, C5 y CX) ISO 12944-2:2018. Incluido en el sistema certificado C5H según ISO 12944-6:2018.

Aplicación:

- Desde -18°C hasta 55°C.
- Sin restricciones de punto de rocío, con una humedad relativa elevada de hasta el 99%.
- Sin restricciones en el intervalo máximo de repintado.

PROLINE PU 1000 TC



Es un poliuretano alifático monocomponente que cura al reaccionar con la humedad atmosférica. ProLine PU1000 proporciona un revestimiento protector duro pero flexible con buena resistencia a la abrasión, al rayado y a la intemperie.

ProLine PU1000 proporciona una alta resistencia contra los agentes químicos comunes y una excelente protección de la superficie contra los rayos UV de color rápido para su uso sobre revestimientos aromáticos y sistemas de impermeabilización. Producto monocomponente fácil de aplicar.

Aplicaciones:

- Capa de acabado de protección química, UV y resistente al color de la superficie de acero en sistemas anticorrosión.
- Para estructuras en categorías de corrosividad atmosférica media, alta, muy alta (C3, C4 Y C5- ISO 12944-2:2018).
- Acabado de protección UV para membranas impermeabilizantes de aplicación en frío o en caliente (versión pigmentada).
- Protección de superficies de madera en exteriores.
- Uso general en exteriores.



PREPARACIÓN DEL SOPORTE

IMPRIMACIONES

ADITIVOS Y COMPLEMENTOS

TRATAMIENTO DE JUNTAS

GEOTEXILES Y REFUERZOS

HERRAMIENTAS

PRODUCTOS

Complementarios

www.kryptonchemical.com



CARRIER Y PREPARACIÓN DE SOPORTES

RAYSTON VEL (SISTEMA AISLAMIENTO/IMPERMEABILIZACIÓN STRAT)

Lámina constituida por un refuerzo de fibra de vidrio impregnado de detún y acabado con arena en ambos lados.

Aplicaciones:

Utilizada como "carrier" en el sistema Impermax Strat y como un nuevo soporte de base para sistemas semi-adheridos, donde la preparación del soporte previa a la aplicación de una membrana líquida se estime demasiado costosa.

RAYSTON VEL PLUS

Lámina autoadhesiva multicapa, impermeable, barrera total frente al vapor de agua y los gases. Constituida por un compuesto bituminoso autoadhesivo de bajo grosor, autoprotectida mediante una película de aluminio reforzado con fibra de vidrio.

Aplicaciones:

Utilizada como "carrier" en el sistema Impermax Strat y como un nuevo soporte de base para sistemas semi-adheridos, donde la preparación del soporte previa a la aplicación de una membrana líquida se estime demasiado costosa.

MORTERO DE REPARACIÓN Y PREPARACIÓN DE SOPORTES HUMEDOS O CON PRESIÓN NEGATIVAS

TECNOCEM



Sistema epoxi de tres componentes con cemento osmótico para sustratos con humedad ocluida.

Producto base agua que se puede aplicar con una espátula de acero o rodillo en pavimentaciones de cerámica o mármol, cemento, yesos, etc.

Aplicaciones:

Ideal para el tratamiento de superficies antes de la aplicación de resinas, frenando los remotes de vapor y la aparición de ampollas.

Para aplicaciones verticales, utilice ADITIVO ESPESANTE EN POLVO con una relación en peso del 0,5 %.

IMPRIMACIONES SPRAY

RAYSTON SPRAY PRIMER 150



Espuma de poliuretano de alta densidad aplicable solo con una maquina de proyección en caliente. Solo debe aplicarse en superficies secas (máx. <4 % de humedad).

La alta densidad y dureza del producto, combinada con una alta adhesividad, está indicada para la adaptación de superficies irregulares de hormigón, previa la aplicación de membranas impermeabilizantes en caliente.

Aplicaciones:

Como capa de regularización de soportes de hormigón, fibrocemento, chapa metálica, etc.

ADHESIVOS

ADHESIVO PU 1K



Adhesivo de poliuretano de un solo componente.

Aplicaciones:

Aplicación con espátula o rodillo para pegar laminados, SBR, paneles, madera, césped sintético, etc.

ADHESIVO PU 2K



Adhesivo de poliuretano de dos componentes de catálisis rápida.

Aplicación con espátula o rodillo para pegar laminados, SBR, paneles, madera, césped sintético, etc.

Aplicaciones:

Ideal para fijación / colocación RAYSTON VEL.

RAYSTON INSULATION ADHESIVE



Adhesivo de poliuretano monocomponente espumado libre de disolventes.

Aplicaciones:

Pegado de paneles aislantes sobre diferentes tipos de soportes en cubiertas.

ESPUMAS AISLANTES DE POLIURETANO

RAYSTON SPRAY FOAM 8W / 30W / 40W / 50W



Sistema de espuma de poliuretano bicomponente de muy bajo impacto ambiental (agua como agente espumante) aplicada con máquina de proyección (densidad 8, 30, 40 o 50 kg/m³).

Aplicaciones:

Aislamiento térmico y acústico. Adicionalmente, **Rayston Spray Foam 50W** se puede utilizar como capa de adherencia y reguladora del soporte para membranas de poliurea aplicada en caliente en obras de impermeabilización de cubiertas.

RAYSTON SPRAY FOAM HFO 35 / 40 / 50



Sistema de espuma de poliuretano bi-componente de bajo impacto ambiental (gas HFO como agente espumante). Aplicada con máquina de proyección (densidad 35, 40 o 50 kg/m³).

Aplicaciones:

Aislamiento térmico y acústico. Adicionalmente, **Rayston Spray Foam HFO 50** se puede utilizar como capa de adherencia y reguladora del soporte para membranas de poliurea aplicada en caliente en obras de impermeabilización de cubiertas.

IMPRIMACIONES DE POLIURETANO

IMPRIMACIÓN TP POLIURETANO



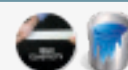
Imprimación de poliuretano aromático de un solo componente lista para usar, de alta dureza.

Promueve la adherencia, sellado y consolidación de superficies, así como la adhesión de sistemas de poliuretano en sustratos heterogéneos y secos con o sin movimiento (superficies de cemento, morteros, hormigón, fibras de vidrio, laminados de poliéster, etc.).

Se puede aplicar mediante rodillo, brocha o pistola airless.

(No se recomienda dilución, pero si fuera prescrito utilizar Disolvente Retardante PU).

IMPRIMACIÓN TP FLEX



Imprimación de poliuretano aromático elastomérico de un solo componente lista para usar.

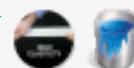
Promueve la adherencia, sellado y consolidación de superficies, así como la adhesión de sistemas de poliuretano en sustratos heterogéneos estrictamente secos (superficies de

cemento, morteros, hormigón, fibras de vidrio, laminados de poliéster, tela asfáltica envejecida, caucho acrílico, madera, OSB, MDF, paneles multicapa, etc.).

Se puede aplicar mediante rodillo, brocha o máquina airless.

IMPRIMACIÓN TP FLEX 100

ULTRA HIGH SOLIDS



Imprimación sin solventes y de alta elasticidad, para soportes bituminosos y flexibles para una sucesiva aplicación de los

sistemas de impermeabilización en resina de poliuretano o poliurea.

RAYSTON PRIM PU 100



Imprimación 100% sólida monocomponente sin disolvente, de alta dureza.

Aplicaciones:

Se aplica como imprimación bajo el sistema Pavistone 1K para sellar y consolidar soportes de hormigón/cemento/asfalto.

IMPRIMACIÓN PU 2K BIO



Imprimación de poliuretano bi-componente, sin disolventes y bio-basada.

Aplicaciones:

Imprimación de membranas bio-basadas. Especialmente diseñado para el sellado de soportes secos muy porosos y poco cohesivos, por ejemplo morteros aligerados.

RAYSTON PU ZN PRIMER 1K



Imprimación anticorrosiva de poliuretano monocomponente, curado con humedad, se seca rápido, con zinc y hierro micaceo. Proporciona alta adherencia, protección catódica y efecto barrera de larga duración a superficies metálicas.

Ambientes de corrosividad media, alta, muy alta y extrema, categoría C3 hasta CX e inmersión bajo ISO 12944/2018, incluido en el sistema certificado C5H según norma ISO 12944-6:2018.

Aplicaciones:

- Durante la aplicación y curado, sin restricciones de punto de rocío y de humedad relativa hasta el 99%.
- Desde -18°C a 55°C.
- Repintabilidad ilimitada.
- Idonea para imprimación para sistemas de impermeabilización con larga durabilidad.

PROMOTORES DE ADHERENCIA NO FILMÓGENOS

IMPRIMACIÓN ACTIVADORA PU



Imprimación para mejora de adherencia en superficies vitrificadas y no porosas en general. No forma película.

Favorece la adherencia de los productos de poliuretano monocomponente.

Aplicable con rodillo, brocha o pulverizador.

No aplicar en soportes húmedos o mojados, ni contaminados.

SUPER PU PRIMER



Imprimación no filmogena para facilitar la adherencia a superficies no porosas problemáticas como paso previo a la aplicación, entre otras, de membranas de impermeabilización de poliuretano o poliurea.

Aplicaciones:

En superficies de polietileno, polipropileno, ABS, PET/PBT, madera, vidrio, metal y superficies metálicas pintadas.

IMPRIMACIÓN EPOXI

IMPRIMACIÓN H



Formulación epoxi de dos componentes, en base agua.

Ideal para imprimación de sustratos porosos húmedos que serán posteriormente recubiertos con sistemas epoxi o poliuretano.

De alta resistencia química y, pigmentable in situ, funciona como excelente recubrimiento antipolvo en pavimentaciones de cemento o el tratamiento de paredes, además de permitir la adhesión entre las piezas de hormigonado. Se puede aplicar mediante rodillo, brocha o máquina airless.

IMPRIMACIÓN H LV



Formulación epoxi de dos componentes, en base agua y de baja viscosidad.

De alta resistencia química y, pigmentable in situ, funciona como excelente recubrimiento antipolvo en pavimentaciones de cemento o el tratamiento de paredes. Además, permite la adhesión entre las piezas de hormigonado. Se puede aplicar mediante rodillo, brocha o máquina airless.

PRIMER GC



Resina epoxi de dos componentes, sin disolventes, de baja viscosidad y rápido curado. Aplicable (brocha, rodillo o llana) en una sola capa gruesa en horizontal. Presenta una buena adherencia sobre soportes porosos (hormigón, mortero, fibrocemento) con un nivel elevado de humedad, pero sin estancamiento de agua.

PRIMER GC THIXO



Resina epoxi de dos componentes, sin disolventes, de alta tixotropía y rápido curado. Aplicable en capa gruesa con brocha, rodillo o pistola airless en horizontal y vertical. Presenta una buena adherencia sobre soportes porosos (hormigón, mortero, fibrocemento) con un nivel elevado de humedad, pero sin estancamiento de agua.

IMPRIMACIÓN EPOXY 100



Imprimación epoxi universal bicomponente, de baja viscosidad y altas prestaciones. De alta capacidad selladora.

Para anclajes y sellado de hormigón con árido. Para la elaboración de mortero seco combinado con árido de proporción

8:1. Como capa de prenivelación (con árido). Como unión entre mortero nuevo y viejo. Para sellar soportes de hormigón antes de aplicar membranas de poliurea en caliente.

IMPRIMACIÓN EPOXY PLUS



Imprimación epoxi universal bi-componente, de altas prestaciones. Esta imprimación asegura una buena adherencia con los sistemas de impermeabilización y pavimentos.

En superficies poco porosas se recomienda diluir con disolvente Rayston en un 5-10% para una mejor penetración de la resina en la superficie.

Esta imprimación es adecuada para la elaboración de mortero seco combinado con árido de proporción 8:1, y/o como capa de nivelación (con árido).

IMPRIMACIÓN EPOXY PLUS 2



Imprimación epoxy 100% sólidos con cargas minerales, diseñada especialmente para su uso en superficies de hormigón, mortero o cerámica, asegurando así una buena adherencia con los sistemas de impermeabilización y pavimentos Rayston.

En superficies poco porosas se recomienda diluir con disolvente Rayston en un 5-10% para una mejor penetración de la resina en la superficie. Apta para la utilización como capa de regularización con la incorporación de áridos naturales en relación 1:0,5.

RAYSTON EPOXY 100 GEL



El Rayston Epoxy 100 Gel es un sellador transparente de dos componentes basado en una resina epoxi sin solvente. El producto está especialmente diseñado para sellar superficies porosas o irregulares. El Rayston Epoxy 100 Gel es fácil de trabajar, tiene excelentes propiedades de sellado, curado rápido, buenas propiedades mecánicas y excelente resistencia química.

Permite una rápida preparación y sellado del soporte incluso en paramentos verticales muy irregulares.

IMPRIMACIONES POLIUREA APLICADAS EN FRÍO

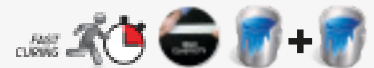
IMPRIMACIÓN POLYUREA



Imprimación aromática de alta dureza a base de poliurea de dos componentes de secado rápido que promueve la adherencia, sellado y consolidación de superficies. Favorece la adhesión de sistemas de poliuretano y poliurea en soportes secos (cemento, morteros, hormigón).

Se puede aplicar mediante rodillo, brocha o maquina airless.

IMPRIMACIÓN POLYUREA FLEX



Imprimación de poliurea elastomérica aromática de dos componentes con catálisis rápida.

Promueve la adherencia, sellado y consolidación de superficies. Favorece la adhesión de los sistemas de poliuretano en sustratos heterogéneos y secos (superficies de cemento, morteros, hormigón, fibras de vidrio, laminados de poliéster, tela asfáltica envejecidas, caucho acrílico, madera, OSB, MDF, paneles multicapa, etc.).

Se puede aplicar mediante rodillo, brocha o máquina airless.

DISOLVENTE RAYSTON PU

Disolvente 100 % compatible con los productos RAYSTON. Adecuado para productos IMPERMAX, IMPERTRANS y CO-LODUR, EPOXY 100, etc.

DISOLVENTE RETARDANTE PU

Disolvente retardante 100 % compatible con los productos Rayston. Adecuado para IMPERMAX, IMPERTRANS y CO-LODUR.

Específico para prolongar los periodos catalíticos de los productos en condiciones de alta temperatura ambiental, evitando la formación rápida e inapropiada de una capa (película) en la superficie del producto.

ACELERANTE IMPERMAX

Acelera el periodo de catálisis de IMPERMAX y productos de PU monocomponente. Dosis de 1 kg por cada 25 kg de IMPERMAX.

Ayuda a diluir el producto antes de su aplicación.

SUPERACELERANTE IMPERMAX

Acelera considerablemente el periodo de catálisis de IMPERMAX. Es preciso combinar 1,5 kg para un envase de 25 kg de IMPERMAX.

NOTA: con colores claros (ej. gris) provoca un rápido amarilleo del producto sin alterar sus características.

ACELERANTE PARA PU 2K

Catalizador sin disolvente para combinar con 1 kit de 21 kg de IMPERMAX 2K-M.

Ayuda a obtener un secado más rápido en épocas de bajas temperaturas.

ACELERANTE EPOXY

Acelera el proceso de catálisis de IMPRIMACIÓN H, Epoxy 100 en condiciones de bajas temperaturas y humedad en el ambiente.

NOTA: en zonas de alta humedad en interiores, es importante asegurar una buena ventilación para facilitar la evaporación del agua.

ADITIVO TIXOTROPANTE (LÍQUIDO)

Especialmente indicado para la aplicación de IMPERMAX en superficies verticales o con una pendiente pronunciada. 1kg de dosis por 25kg de IMPERMAX.

Es conveniente dejar actuar el aditivo al menos 5-10 minutos tras su adición y mezcla con IMPERMAX.

ADITIVO ESPESANTE (POLVO)



Especialmente indicado para la aplicación de PAVIFLEX, PAVIFLOOR e IMPERMAX AQUA 2K en pendientes verticales o pronunciadas.

Aplicaciones:

Dosis de 0,500/1 kg por 25 kg de producto. Realice pruebas preliminares. Para TECNOCEM 1,5 - 2 % en peso según el uso.

ADITIVO MATEANTE

Permite reducir el brillo superficial característico de los poliuretanos, sin afectar a las propiedades mecánicas de los mismos.

Aplicaciones:

Pre dosificado para combinar con 20 kgs de poliuretano transparente tipo Impertrans o Colodur.

Asegurar un pre-mezclado/homogeneización suficiente del aditivo antes del uso (ver ficha técnica).

ADITIVO ANTISLIP (FINO)



Aditivo antideslizante para productos de acabado como COLODUR, IMPERTRANS, KRYPTANATE M.

Aplicaciones:

Para su aplicación, consulte la oficina técnica.

ADITIVO ANTISLIP (GRUESO)



Frena el resbalamiento. Excelente dispersión y acabado. Se obtiene una mezcla homogénea y estéticamente consistente, rugosa y que cumple con las normativas más exigentes.

Aplicaciones:

Aprox. 700 micras. Posibilidad de mezcla directa con IMPERTRANS / COLODUR / KRYPTANATE. Y otros productos de acabado.

DECAPANTE K



Decapante concentrado en gel para limpieza de restos de pinturas, impermeabilizantes, espumas, etc. Gran poder de reblandecimiento.

Aplicaciones:

Se aplica con brocha o rodillo, sobre la superficie a tratar.

RAYSTON FLUID



Mezcla de aceites y plastificantes para la limpieza y mantenimiento de mangueras en los equipos de proyección. Previene la formación de residuos de isocianato.

SELLADORES DE JUNTAS APLICADOS MANUALMENTE

RAYSTON FLEX 3040

Sellante y adhesivo de poliuretano de módulo MEDIO. Se adhiere sobre aluminio, acero, vidrio, cemento, cerámica, mampostería, madera, etc.



RAYSTON FLEX PISTOLA

La herramienta perfecta para manipular la masilla selladora RAYSTON FLEX, de una forma limpia, fácil y segura.

Compatible con bolsas de 310 y de 600 ml.

JUNTA BUTILO / POLIÉSTER

BUTYL TEX

Complejo no-tejido polipropileno hidrófobo /butilo

Permite una deformación transversal y limita las deformaciones longitudinales.

Cara adhesiva protegida por un protector pelable. Junta de estanqueidad desmontable.

Permite la aplicación posterior de productos impermeabilizantes: Impermax, autonivelante: Pavifloor / Paviflex, etc. Estanqueidad de desagües.



BANDA TPE

RAYSTON FLEX JOINT

Banda de polipropileno no tejido. Perfecta unión a todos tipos de adhesivos y de sellado líquido. Recubierta de elastómero termoplástico, resistente al envejecimiento.

Aplicaciones:

Para aplicaciones en exterior y otros tipos de juntas con movimientos importantes y/o frecuentes.

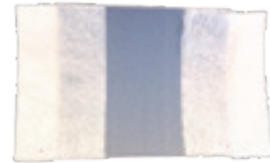


RAYSTON FLEX JOINT GEO

Versión con geotextil en toda la superficie.

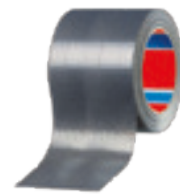
Aplicaciones:

Para aplicaciones en exterior bajo cubierta, tratamiento de dilatación en exterior y otros tipos de juntas con movimientos importantes y/o frecuentes.



RAYSTON TAPE

Cinta autoadhesiva para solventar puntos singulares con sistemas HOT SPRAY de una forma fácil y segura.



GEOTEXTIL

GEOMAX (80 GR/M²)

Geotextil punzonado y termosoldado a base de fibras sintéticas específicas para la aplicación y refuerzo de puntos críticos de la cobertura, tales como: esquinas, bordes, faldones verticales, tragaluces, chimeneas, conexiones de suelo/pared, tubos pasantes, etc. Uso destinado para telas asfálticas envejecidas (solapes, dobladillos, arrugas, etc.).

El producto se aplica entre las distintas capas de resinas, lo que limita el efecto de goteo de los sistemas autonivelante y aumenta la resistencia a la perforación del sistema impermeable. Reduce la elongación del sistema impermeable, aumentando su resistencia a la tracción y al desgarro.

FIBRA DE VIDRIO

RAYSTON FIBER

Refuerzo de fibra de vidrio para aplicaciones mediante la interposición con membranas líquidas de poliuretano (IMPERMAX con sistema certificado BBA y EOTA) sobre telas asfálticas envejecidas y la aplicación en puntos críticos.

El producto se interpone entre las distintas capas de resina, lo que limita la capacidad de deformación y aumenta su resistencia a la tracción/desgarro.

Atención: reduce la elasticidad final del producto.

RAYSTON FIBER NET

Malla/red a base de fibra de vidrio para la preparación de pavimentos con baldosas cerámicas.

TACOS PARA RAYSTON FIBER NET

Tacos de soporte de polipropileno con clavo de plástico reforzado mediante fibra de vidrio para la fijación de Rayston fiber net y paneles aislantes RAYSTON FOAM de hasta 4 cm. Montaje a golpes, simple y rápido

Aplicaciones:

En hormigón, ladrillo macizo, ladrillo perforado, etc.

GEOTEXTIL ESPECIAL PARA POLYUREA

GEOMAX SPRAY NMDC

Fibra geotextil blanca, con alta resistencia mecánica de polipropileno perforado y calandrado térmico **pretratado con sistema Rayston NMDC**.

Específico para aplicaciones con poliurea.

HERRAMIENTAS

	Descripción	Dimensiones (cm)	Propiedad	Aplicaciones
10RODI25AD	Rodillo de púas con adaptador	24	Rodillo de púas para eliminar las burbujas atrapadas en la mezcla	Ayuda a desairear cuando se aplica en grosores elevados para IMPERMAX, PAVIFLOOR, PAVIFLEX en fresco.
10RODI40		40		
10R0DC025AD	Rodillo de pelo corto	24	Rodillo de poliéster para aplicación de resinas	Apto para usar con todo tipo de productos
10R0DC0RT		50		
10ADAPTREG	Adaptador ajustable de 30 a 70 cm	30 to 70	Adaptador para rodillo de pelo corto de 50cm	Reutilizable con rodillo de recambio
10SCRAP58	Rastrillo para autonivelantes	58	Espátula de aluminio con altura ajustable del diente.	Permite la aplicación de resinas autonivelante.
10SCRAP80		80		
0ZAP01	Zapatos de púas	Unic	Zapatos con puntas. Talla única. Velcro.	Permite caminar sobre resina aún fresca.

CONDICIONES DE VENTA

1. Forma y demora en el pago

La forma de pago inicial es de 30 días fecha factura con un máximo de 45 días fecha factura, según la legislación en vigor. Se penalizará un 6% sobre el total del importe de la factura por cada 30 días de retraso. A ello se le añadirán los gastos bancarios derivados por devolución y gestión.

Sin embargo, la forma de pago será confirmado después del acuerdo del servicio de seguro de clientes. En caso de no aceptación del seguro, la forma de pago será al contado por transferencia antes de fabricación de la mercancía.

El impago del precio de compra a su vencimiento constituye un incumplimiento sustancial de las obligaciones contractuales.

Si el comprador incurriera en demora, KRYPTON CHEMICAL SL estará autorizado a exigir el pago de intereses de demora. El importe de los intereses será 8,05% según condiciones del Banco de España.

Todos los gastos generados por aplazamientos de las facturas y gastos de letras devueltas o negociadas correrán a cargo del cliente.

2. Devoluciones de compras

Todos los abonos estarán sujetos a autorización escrita previa. No se admitirán abonos de mercancía pasados 30 días naturales de la recepción de la misma a excepción de un mal estado de la misma y previa autorización del responsable de ventas y del servicio administrativo. Igualmente, no se aceptará ninguna devolución de mercancía sin acuerdo previo de KRYPTON CHEMICAL SL.

Se aplicará una penalización de un 20% sobre el abono de la mercancía devuelta.

3. Precios

Todos los precios son en Euros y sin IVA.

Si en el periodo que media entre la orden de pedido y la entrega, KRYPTON CHEMICAL SL modifica los precios o, en general, las condiciones de pago de los productos a entregar, KRYPTON CHEMICAL SL tendrá derecho de aplicar los precios o condiciones de pago vigentes el día de salida del pedido.

KRYPTON CHEMICAL SL se reserva el derecho de renegociar y aumentar el precio para reflejar cualquier aumento en el coste para nuestra empresa, por cualquier factor fuera de nuestro control: aumento imprevisto del coste de las materias primas, costos de transporte, o cualquier otra circunstancia imprevista que pueda influir en el precio.

4. Entrega

Los plazos de entrega se dan a título indicativo y sin ningún compromiso y todo retraso de entrega debido a un problema del transportista no puede ser imputado a Krypton Chemical.

La mercancía enviada por KRYPTON CHEMICAL SL será a portes pagados para:

a. Pedidos mínimos de 1.500€, aplicable a pedidos nacionales a península, las Islas Baleares y Andorra (portes pagados hasta la Seu d'Urgell). Pedido mínimo para Portugal 3.000€.

b. Consultar pedido mínimo para envíos a Canarias, Ceuta o Melilla. El transporte, la gestión de aduana y gastos arancelarios corren a cuenta del cliente.

c. Pedidos mínimos de 7.000€ para los países de la Unión Europea. Islas y otros países, consultar.

d. Envíos por barcos y aéreo, consultar.

5. Reclamaciones

Todas las incidencias en la mercancía deben notificarse a KRYPTON CHEMICAL SL en un plazo máximo de 7 días. Si la mercancía se ha dañado durante el transporte, se debe dejar constancia, anotándolas en el albarán del cliente y del transportista antes de su recepción.

6. Derechos del comprador en caso de reclamación por vicios o defectos

Aquellos vicios o defectos de la mercancía que puedan ser detectados a través de una inspección adecuada de la mercancía, deberán ser notificados a KRYPTON CHEMICAL SL dentro de las cuatro semanas siguientes a la fecha de recibo de la mercancía. La reclamación se realizará por escrito designando con exactitud la clase y la magnitud de dichos vicios y defectos.

7. Pedidos por encargo

En todos los pedidos fabricados bajo demanda especial, el cliente se compromete a adquirir la totalidad del lote fabricado, aunque supere ligeramente la cantidad encargada.

Krypton Chemical informará al cliente sobre las cantidades aproximadas (kg y/o unidades) en el momento del pedido, pudiendo variar las cantidades finales del producto/material acabado a menor o mayor.

8. Calidad del producto

La calidad del producto se determina exclusivamente sobre la base de las especificaciones del producto que proporciona Krypton Chemical, S.L.

Los usos identificados en la Regulación Europea de Sustancias Químicas (REACH) que conciernen a las mercancías ni un acuerdo sobre la correspondiente calidad contractual de las mercancías ni el uso señalado bajo este contrato.

9. Reciclaje

Según se establece en el artículo n. 18, punto 1, del RD 782/1998 de 1/05/1998, el responsable de la entrega del residuo o del envase usado para su correcta gestión ambiental, será el poseedor final.

El responsable de la entrega del residuo de envase o envase usado para su correcta gestión ambiental, será el poseedor final.

10. Modificaciones

KRYPTON CHEMICAL S.L. reserves the right to change or modify any of its products to improve their performance without notice.

We inform you that Krypton Chemical S.L. may revoke the obligations contracted due to force majeure from our suppliers and/or shortage of raw materials, because of the challenges created by the covid 19 pandemic situation.

TECHNICAL CENTER SPRAY SYSTEMS



we do it
for you.

Polyurea Spray Course

Formación teórica y práctica para los productos
y sistemas de Krypton Chemical



Los secretos de las buenas
membranas de poliurea



Maquinaria y pistolas
para aplicaciones en caliente



Sistemas y técnicas
de pulverización

FORMACIÓN AVANZADA. PLAZAS LIMITADAS

LOCALIZACIONES

Zeeland (Holanda)
L'Hospitalet de l'Infant (España)

PRECIO

700€ + IVA*



*Habla con tu delegado de Krypton Chemical sobre las condiciones especiales para clientes.

Más información: training@kryptonchemical.com | www.kryptonchemical.com/cursos-y-formaciones



IMPERMEABILIZACIÓN



PAVIMENTOS



INDUSTRIA



COMPLEMENTOS



**we do it
for you.**

KRYPTON CHEMICAL S.L.

Pol. Industrial Les Tàpies
C/ Martí i Franquès 12
43890 L'Hospitalet de l'Infant
TARRAGONA · ESPAÑA

www.kryptonchemical.com